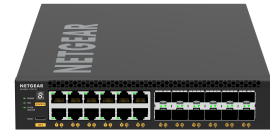


NETGEAR M4350-12X12F Hallittu L3 10G Ethernet (100/1000/10000) 1U musta

Tuotemerkki : NETGEAR

Tuotekoodi: XSM4324-100NES

Tuotteen nimi : M4350-12X12F



NETGEAR M4350-12X12F. Kytin tyyppi: Hallittu, Kytinkerros: L3. Peruskytkentä RJ-45 Ethernet-porttien tyyppi: 10G Ethernet (100/1000/10000), Basic kytkentä RJ-45 Ethernet-porttien määrä: 12. Täysin kaksipuolinen. MAC-osoitetaulukko: 16000 entries, Kytkentäkapasiteetti: 480 Gbit/s. Verkkostandardit: IEEE 802.1D, IEEE 802.1Q, IEEE 802.1Qav, IEEE 802.1s, IEEE 802.1w, IEEE 802.1x, IEEE 802.3, IEEE....
Virtaliitin: AC-in-liitin. Telineasennus, Kotelo: 1U

Hallintaominaisuudet		Suojaus	
Kytin tyyppi *	Hallittu	Todennuksen laji	RADIUS, TACACS+
Kytinkerros	L3	Queue scheduling algorithms	Strict Priority Queue (SPQ), Weighted random early detection (WRED)
Quality of Service -tuki	✓		
Verkkosivupohjainen hallinta	✓		
ARP-tarkastus	✓		
Liitettävyyys		Monilähetysominaisuudet	
Basic kytkentä RJ-45 Ethernet-porttien määrä *	12	Multicast-tuki	✓
Peruskytkentä RJ-45 Ethernet-porttien tyyppi *	10G Ethernet (100/1000/10000)	Multicast Listener Discovery (MLD) snooping	✓
10 G Ethernet (kupari) -porttien määrä	12	Protokollat	
SFP+ -moduulipaikkojen määrä	12	Hallintaprotokolla	SNMP V1, V2, V3
Virtaliitin	AC-in-liitin	GARP VLAN Registration Protocol (GVRP)	✓
Verkko		Reititysprotokollat	OSPF, OSPFv2, OSPFv3, RIP, RIP-1, RIP-2
Verkkostandardit *	IEEE 802.1D, IEEE 802.1Q, IEEE 802.1Qav, IEEE 802.1s, IEEE 802.1w, IEEE 802.1x, IEEE 802.3, IEEE 802.3ab, IEEE 802.3ad, IEEE 802.3ak, IEEE 802.3bz, IEEE 802.3u	Suunnittelu	
	10G-tuki *	Telineasennus *	✓
Täysin kaksipuolinen	✓	Pinottava *	✓
Määrityspohjainen reititys	✓	Kotelo	1U
Virranhallinnan tuki	✓	Tuotteen väri	musta
Linkkien yhdistäminen	✓	LED-merkkivalot	✓
Broadcast Storm Control	✓	Ilmavirran suunta	Edestä taakse -ilmavirtaus
Nopeuden rajoitus	✓	Suorituskyky	
STP-Protokolla	✓	Sisäänrakennettu prosessori	✓
6to4-tunneli	✓	Prossessorimalli	ARM Cortex-A57
IPv4-reitit	512	Prossessorin taajuus	1800 MHz
IPv6-reitit	256	Muistityyppi	DDR4-SDRAM
VLAN-tuki	✓	Sisäinen muisti	2048 MB
Virtuaalisen LAN:n ominaisuudet	MAC address-based VLAN, Private VLAN, Voice VLAN	Flash-muisti	512 MB
	VLAN:ien määrä	4093	sFlow
Datasiirto		Tekniset tiedot	
Kytkentäkapasiteetti *	480 Gbit/s	Vaatimustenmukaisuustodistukset	BSMI, CCC, CE, Yhdysvaltain telehallintovirasto (FCC), Pienjännitedirektiivi (LVD)
Suoritus-teho	357,12 Mpps	Virranhallinta	
MAC-osoitetaulukko *	16000 entries	Voimanlähde *	AC
		Virtalähde mukana *	✓
		Virrankulutus	95,8 W

Datasiirto		Power over Ethernet (PoE)	
Tallenna ja lähetä edelleen	✓	Power over Ethernet -tuki *	✗
Latenssi (1 Gbps)	2,14 us	Ympäristöolosuhteet	
Latenssi (10 Gbps)	2,29 us	Käyttölämpötila (T-T)	0 - 50 °C
Jumbo Frames -tuki	✓	Varastointilämpötila	-20 - 70 °C
Jumbo frames	12000	Käytön suhteellinen kosteus (H-H)	0 - 90%
Laitteen puskurimuistiin	32 MB	Säilytysympäristön kosteus	0 - 95%
Suojaus		Käyttökorkeus	0 - 3000 m
DHCP-ominaisuudet	DHCP Option 150, DHCP Option 66, DHCP Option 67, DHCP relay, DHCP server, DHCP snooping	Käytön ulkopuolinen korkeus	0 - 3000 m
Pääsynhallintalista	✓	Paino ja mitat	
Pääsylista (ACL) poistuminen	1023	Tuotteen leveys	220 mm
Pääsylista (ACL) sisääntulo	511	Tuotteen syvyys	400 mm
IGMP snooping	✓	Tuotteen korkeus	43,2 mm
IGMP proxy	✓	Paino	4,3 kg
MAC-osoitteensuodatus	✓	Pakkaustiedot	
Staattisen portin turvallisuus	✓	Sisältää johdot	AC, USB Type-C
Kehäsuojaus	✓	Pika-aloitusopas	✓
BPDU suodatus/suojaus	✓	Telineasennussarja	✓
Todennustapa	Vieras VLAN, MAC-pohjainen tunnistautuminen	Mukana olevat pistoketyypit	EU, UK, NA
Root protection	✓	Kestävyys	
Salasanasuojaus	✓	Kestävän kehityksen mukainen	✓
DoS-hyökkäyksen esto	✓	Muut ominaisuudet	
		Virtalähde	240 W



0606449161458



606449161458

Disclaimer. The information published here (the "Information") is based on sources that can be considered reliable, typically the manufacturer, but this Information is provided "AS IS" and without guarantee of correctness or completeness. The Information is only indicative and can be changed at any time without notification. No rights can be based on the Information. Suppliers or aggregators of this Information do not accept any liability with regard to the content of (web)pages and other documents, including its Information. The publisher of the Information can not be held liable for the content of 3rd party websites that are linking this Information or are linked to from this Information. You as the User of the Information are solely responsible for the choice and usage of this Information. You are not entitled to transfer, copy or otherwise multiply or distribute the Information. You are obliged to follow the directions of the copyright owner(s) with regard to the use of the Information. Exclusively Dutch law is applicable. With regard to price and stock data on the site, the publisher followed a number of starting points, which are not necessarily relevant for your private or business circumstances. Therefore, the price and stock data are only indicative and are subject to changes. You are personally responsible for the way you use and apply this information. As a user of the Information or sites or documents in which this Information is included, you will adhere to standard fair use including avoidance of spamming, ripping, intellectual-property violations, privacy violations, and any other illegal activity.