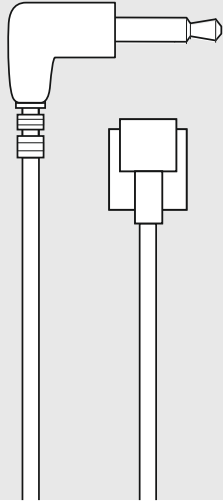
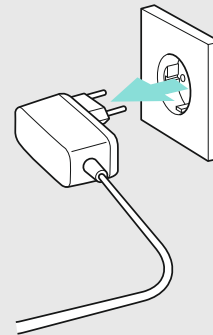
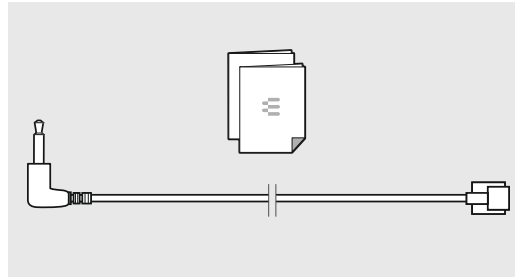


RJ45-2.5mm-audio cable Adapter cable

- EN Quick Guide
- DE Kurzanleitung
- FR Guide express
- IT Guida rapida
- ES Guía rápida
- PT Guia Rápida
- NL Mini handleiding
- EL Γρήγορος οδηγός
- DA Kvikvejledning
- SV Snabbguide
- FI Pikaopas
- PL Skrócona instrukcja obsługi
- RU Краткое руководство
- TR Hızlı Kılavuz
- JA クイックガイド

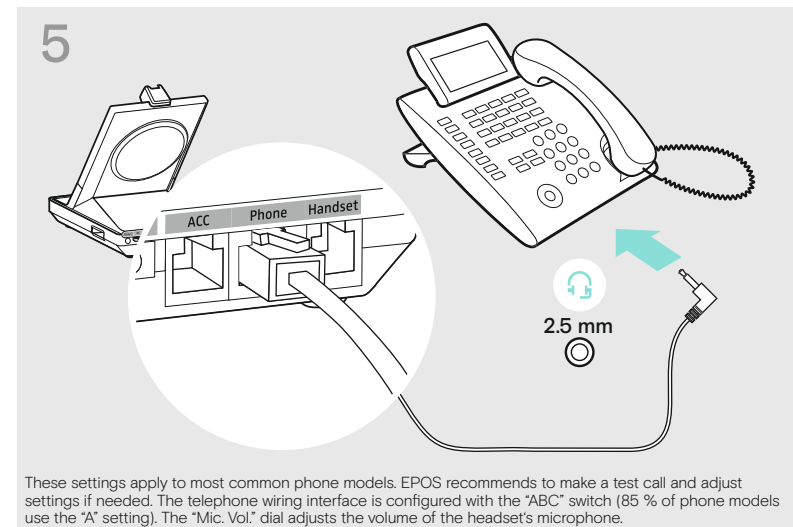
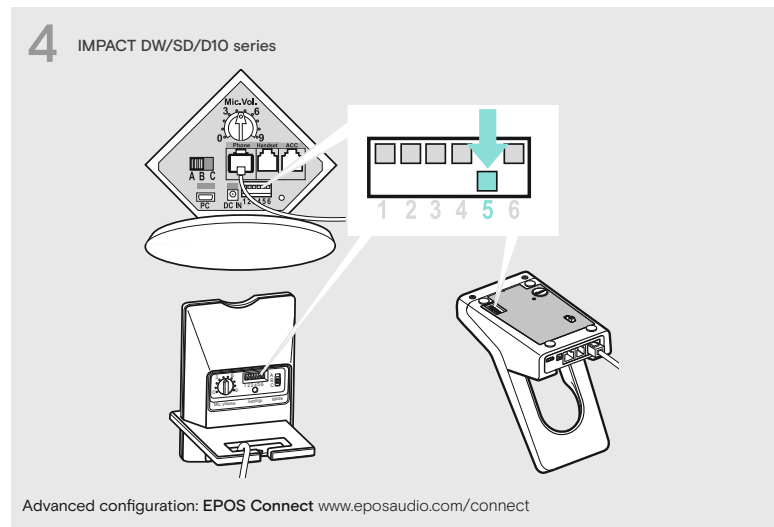
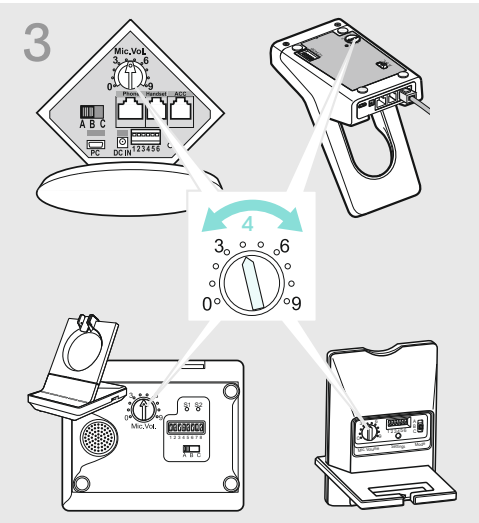
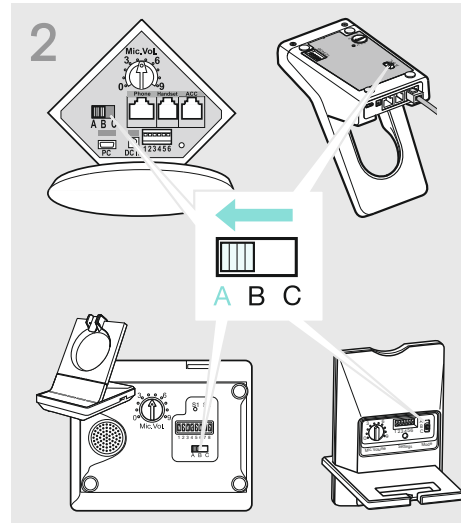
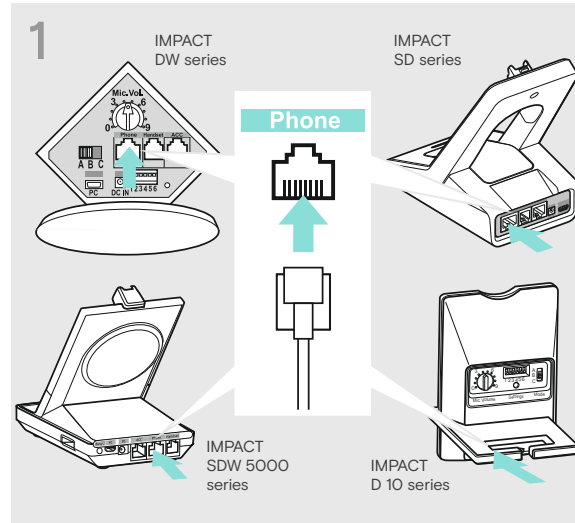


Package contents | Lieferumfang | Contenu de la boîte | Contenuti della confezione | Contenido del embalaje | Conteúdo da embalagem | Inhoud verpakking | Περιεχόμενα συσκευασίας | Pakkens inhoud | Innehåll i förpackningen | Pakkauksen sisältö | Zawartość opakowania | Содержимое упаковки | Kutunun içeriği | パッケージ内容



- ▷ Before connecting the adapter cable, disconnect the base station from the mains.
- ▷ Trennen Sie die Basisstation vom Netz, bevor Sie das Adapterkabel anschließen.
- ▷ Avant de connecter le câble adaptateur, déconnecter la base de l'alimentation secteur.
- ▷ Prima di connettere il cavo adattatore, disconnettere la postazione di base dall'alimentazione.
- ▷ Antes de conectar el cable adaptador, desconecte la estación base de la red eléctrica.
- ▷ Antes de ligar o cabo adaptador, desligue a estação de base da electricidade.
- ▷ Haal de stekker van het basisstation uit het stopcontact vóór het aansluiten van de adapterkabel.
- ▷ Πριν συνδέσετε το καλώδιο προσαρμογέα, απουσυνδέστε τον σταθμό βάσης από το δίκτυο.
- ▷ Før adapterkablet tilsluttes, skal basisstationens strømstik tages ud af stikkontakten.
- ▷ Fráknoppla basstationen frá elnätet innan du ansluter adapterkabeln.
- ▷ Irrota tukiaseman virtajohto pistorasiasta ennen sovitinjohdon liittämistä.
- ▷ Przed połączeniem kabla przejściowego, odłączycj stację bazową od źródła zasilania.
- ▷ Перед подключение переходного кабеля отключите базовую станцию от сети электропитания.
- ▷ Fráknoppla basstationen frá elnätet innan du ansluter adapterkabeln.
- ▷ アダプターケーブルの接続前にベースステーションの主電源を切ってください。

Base station | Basisstation | Base | Postazione di base | Estación base | Estação de base | Basisstation | Σταθμός βάσης | Basestation | Basstation | Tukiasema | Stacja bazowa | Базовая станция | Basstation | ベースステーション



These settings apply to most common phone models. EPOS recommends to make a test call and adjust settings if needed. The telephone wiring interface is configured with the "ABC" switch (85 % of phone models use the "A" setting). The "Mic. Vol." dial adjusts the volume of the headset's microphone.

www.eposaudio.com/support



www.eposaudio.com/connect

In compliance with:

Europe



DSEA A/S

Kongebakken 9, DK-2765 Smørum, Denmark
www.eposaudio.com