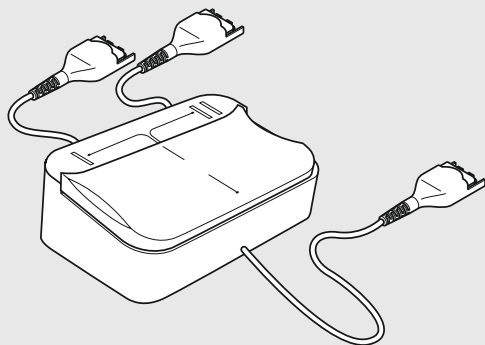


EPOS

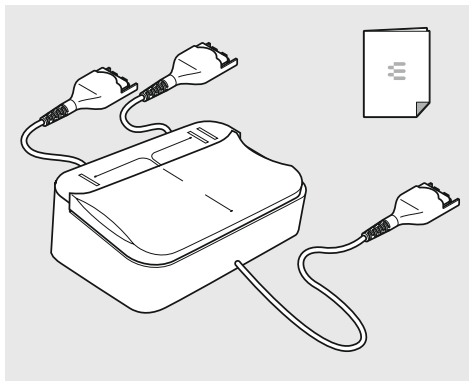


UI 815

Switch box

EN Quick Guide	EL Γρήγορος οδηγός	RU Краткое руководство
DE Kurzanleitung	DA Kvikvejledning	ZH 快速入门指南
FR Guide express	SV Snabbguide	TW 快速指南
IT Guida rapida	FI Pikaopas	TR Hızlı Kılavuz
ES Guía rápida	PL Skrócona instrukcja obsługi	JA クイックガイド
PT Guia Rápido		ID Panduan Cepat
NL Mini handleiding		KO 빠른 가이드

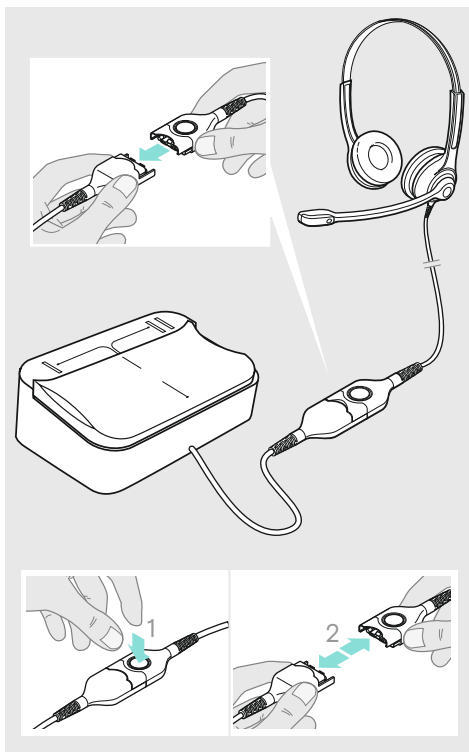
Package contents | Lieferumfang | Contenu de la boîte |
Contenuti della confezione | Contenido del embalaje |
Conteúdo da embalagem | Inhoud verpakking |
Περιεχόμενα συσκευασίας | Pakkens indhold |
Innehåll i förpackningen | Pakkauksen sisältö |
Zawartość opakowania | Содержание упаковки |
套装内容 | 包裝內容 | Kutunun içeriği | パッケージ内容 |
Isi kemasan | 패키지 내용



Connecting the headset | Headset anschließen | Connexion du casque microphone | Collegamento dell'headset | Conectar el headset | Ligar os microauscultadores | Headset aansluiten | Σύνδεση του οστ κεφαλής | Tilslutning af hovedsættet | Anslut headset | Liittä kuulokemikrofoni | Podłączenie zestawu słuchawkowego | Подключение гарнитуры | 连接耳机 | 連接耳機 | Kulakiğin bağlanması | ヘッドセットを接続する | Menyambungkan headset | 헤드셋 연결하기

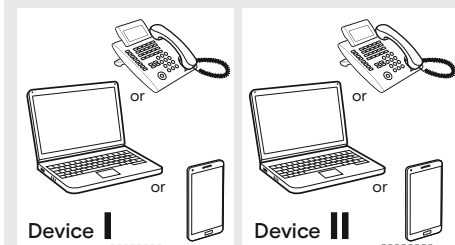


www.eposaudio.com/support

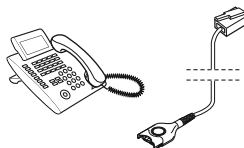


DSEA A/S

Kongebakken 9, DK-2765 Smørum, Denmark
www.eposaudio.com



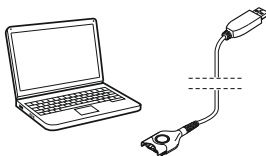
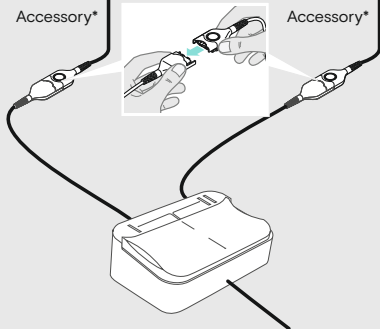
*Accessory - not included



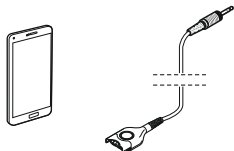
Headset Compatibility guide



www.eposaudio.com/compatibility



USB-ED 01
art.no. 1000822



CMB 01 CTRL
art.no. 1000771

Switching between I and II | Zwischen I und II umschalten | Commutation entre I et II | Commutazione tra I e II | Conmutar entre I y II |
 Comutar entre I e II | Tussen I en II omschakelen | Εναλλαγή μεταξύ I & II | Skift mellem I og II | Växla mellan I och II | Vaihtaminen I ja II välillä |
 Przełączanie między I i II | Переключение между I и II | I和II之間切換 | 在 I 與 II 之間切換 | I ve II arasında geçiş | IとIIの間の切り替え |
 Beralih antara I & II | I과 II 사이의 전환

