

Produkt 541768



541768 Hållare med låsning Passiv hållare med kulled. Kulförsedd låsningsdel. Passar enhet både med och utan handstrap.

Med din surfplatta i en hållare monterad i bilen har du den alltid inom bekvämt räckhåll. Trafiksäkert, snyggt och bekvämt! Du kan ansluta exempelvis en laddkabel till din surfplatta när den sitter i hållaren.

Hållaren är monterad på en kulle och kan vinklas och vridas för att undvika reflexer i skärmen. Du skiftar enkelt mellan stående och liggande läge genom att vrida hållaren till önskad position. Det är lätt att sätta enheten i hållaren, och att ta den med sig när man lämnar bilen.

Surfplattor bör inte monteras på en bils instrumentbräda om de skymmer sikten eller blockerar viktiga reglage. ProClip (Brodit's monteringsbygel för fordon) är anpassad för montering av mindre enheter såsom mobiltelefoner och GPS-enheter, ProClip är inte anpassad för tunga enheter som surfplattor. I vissa bilar sitter ProClip extra stadigt och kan då användas även för montering av en surfplatta. Om du vill sätta en surfplatta på bilens instrumentbräda måste varje kombination av surfplatta-bil granskas noggrant av dig själv för att avgöra om en sådan montering är möjlig i just det specifika fallet. Hänsyn bör då tas till placering, samt hur stadigt ProClip sitter och vilken storlek av surfplatta du önskar använda. Brodit lämnar inte några rekommendationer för sådana monteringar.

En montering av surfplatta på bilens instrumentbräda sker alltid på kundens eget ansvar. Brodit rekommenderar att använda surfplattor på bilens nackstöd, monterade på Brodit's nackstödsfäste.

EAN: 7320285417687

Artikel nr 541768 passar till:

Panasonic FZ-B2

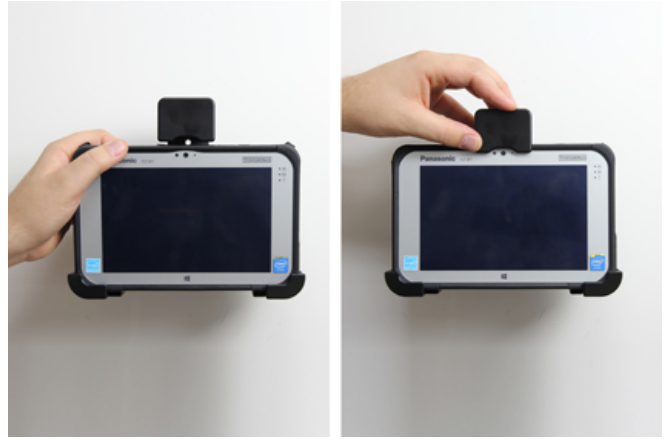
Panasonic FZ-M1

MONTERINGSANVISNING

1.



2.



3.



4.



Läs igenom hela anvisningen noga och titta på bilderna innan monteringen påbörjas.

1. Lossa på skruven mitt i hållaren så att du kan ta bort monteringsplattan på baksidan. Placera monteringsplattan på önskad plats. Skruva fast monteringsplattan med de medsända skruvarna. Placera hållaren över monteringsplattan så att skruven passar i hålet i kullleden. Dra åt skruven tills hållaren sitter stadigt på plats men ändå kan vinklas.

2. Att sätta enheten i hållaren: Placera enhetens nederdel i hållaren och pressa framåt på enhetens överdel så att den snäpper fast i hållaren. Pressa den kulförsedda låsningsdelen nedåt.

3. Att ta bort enheten ur hållaren: Pressa den kulförsedda låsningsdelen uppåt. Pressa uppåt på hållarens överdel och dra enhetens överdel ut ur hållaren först, sedan kan du lyfta enheten upp/ut från hållaren.

4. Hållaren färdigmonterad.
