



Produkt 721132



721132 Aktiv hållare med cigg-kontakt Med kulle och USB-kabel.

Ha din Tab A 10.1 i en aktiv hållare, så har du alltid ett nyladdat batteri! Dessutom är det snyggt, bekvämt och trafiksäkert. Hållaren är utrustad med en godkänd cigg-kabel för anslutning till bilens 12 Volt uttag. När du sätter Tab A 10.1 i hållaren ansluts den automatiskt till laddenheten. Om du har en bil med USB-anslutning kan du ta bort cigg-kontakten från hållarens kabel, du får då en USB-kabel att ansluta direkt till USB-kontakten i bilen.

Viktig info!

För att kunna använda USB-kabeln för överföring av ljudfiler måste din bilstereo stödja detta. Det är enkelt att ta reda på genom att koppla in din telefon till bilstereon med USB-laddkabeln du fick med telefonen. Laddning via USB fungerar oavsett.

Hållaren är monterad på en kulle och kan vinklas och vridas för att undvika reflexer i skärmen. Du skiftar enkelt mellan stående och liggande läge genom att vrida hållaren till önskad position. Det är lätt att sätta i den i hållaren, och att ta den med sig när man lämnar bilen.

Surfplattor bör inte monteras på en bils instrumentbräda om de skymmer sikten eller blockerar viktiga reglage. Ett ProClip är anpassat för montering av mindre enheter (mobiler), ProClip är inte anpassad för tunga enheter (surfplattor). Om du vill sätta en surfplatta på bilens instrumentbräda måste varje lösning granskas noggrant av dig själv för att avgöra om en sådan montering är möjlig i just det specifika fallet. Hänsyn bör då tas till placering, samt hur stadigt ProClip sitter och vilken storlek av surfplatta du önskar använda. Brodit lämnar inte några rekommendationer för sådana monteringar. En montering av surfplatta på bilens instrumentbräda sker alltid på kundens eget ansvar. Brodit rekommenderar att använda surfplattor på bilens nackstöd, monterade på Brodits nackstödsfäste.

Denna produkt stöder Qualcomm QC 2.0 snabbaddning (förutsatt att enheten stöder Qualcomm QC 2.0 snabbaddning).

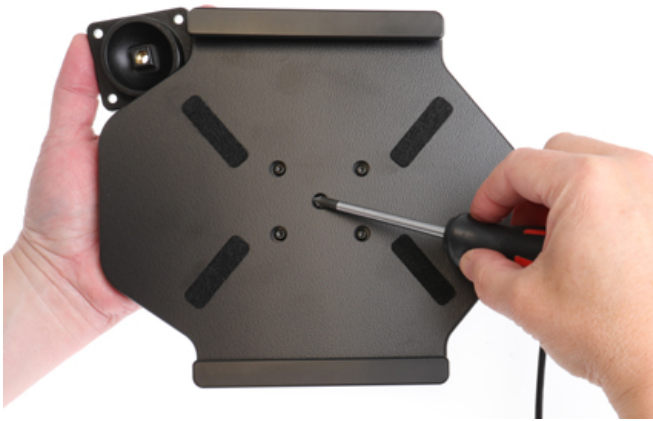
EAN: 7320287211320

Artikel nr 721132 passar till:

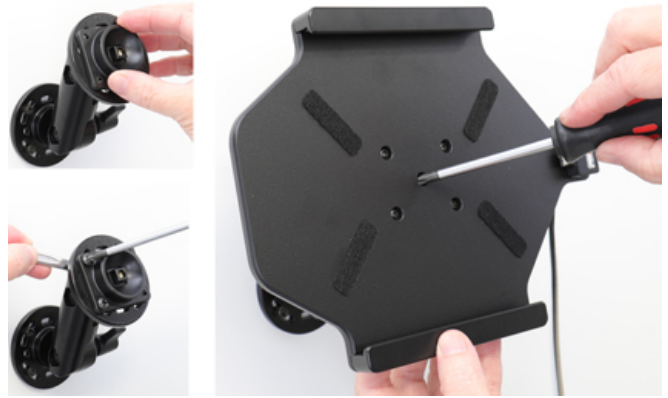
Samsung Galaxy Tab A 10.1 (2019) SM-T510/SM-T515

MONTERINGSANVISNING

1.



2.



3.



4.



Läs igenom hela anvisningen noga och titta på bilderna innan monteringen påbörjas.

1. Lossa på skruven mitt i hållaren så att du kan ta bort monteringsplattan på baksidan.

2. Placera monteringsplattan på önskad plats. Skruva fast monteringsplattan med de medsända skruvarna. Placera hållaren över monteringsplattan så att skruven passar i hålet i kullleden. Dra åt skruven tills hållaren sitter stadigt på plats men ändå kan vinklas.

3. Att sätta enheten i hållaren: Pressa in enheten från sidan tills du känner/hör att det knäpper till. Att ta bort enheten ur hållaren: Pressa ut enheten från sidan.

4. Hållaren färdigmonterad.
