



## Produkt 721002



**721002 Aktiv hållare med USB-kabel och cigg-adapter** Passar för enheter med original skin/skal. Med USB-kabel med cigg-kontakt adapter. Med kulle.

Den här hållaren är utrustad med en laddkabel med cigg-kontakt för laddning av din enhet. Välj mellan att ansluta hållarens cigg-kontakt till bilens 12 Volt uttag, eller att ta bort cigg-adaptern och ansluta USB-kabeln till bilens (eller stereons) USB-kontakt. Hållaren är monterad på en kulle så du kan enkelt justera vinkeln för bättre visning och skifta mellan stående och liggande läge. Det är lätt att sätta enheten i hållaren, och att ta den med sig när man lämnar bilen. 12 Volt.

Surfplattor bör inte monteras på en bils instrumentbräda om de skymmer sikten eller blockerar viktiga reglage. ProClip (Brodit's monteringsbygel för fordon) är anpassad för montering av mindre enheter såsom mobiltelefoner och GPS-enheter, ProClip är inte anpassad för tunga enheter som surfplattor. I vissa bilar sitter ProClip extra stadigt och kan då användas även för montering av en surfplatta. Om du vill sätta en surfplatta på bilens instrumentbräda måste varje kombination av surfplatta-bil granskas noggrant av dig själv för att avgöra om en sådan montering är möjlig i just det specifika fallet. Hänsyn bör då tas till placering, samt hur stadigt ProClip sitter och vilken storlek av surfplatta du önskar använda. Brodit lämnar inte några rekommendationer för sådana monteringar.

En montering av surfplatta på bilens instrumentbräda sker alltid på kundens eget ansvar. Brodit rekommenderar att använda surfplattor på bilens nackstöd, monterade på Brodit's nackstödsfäste.

### Viktig info!

För att kunna använda USB-kabeln för överföring av ljudfiler måste din bilstereo stödja detta. Du kan enkelt testa om det fungerar genom att koppla in din telefon till bilstereon med USB-laddkabeln du fick med telefonen. Laddning via USB fungerar oavsett.

Denna produkt stöder Qualcomm QC 2.0 snabbbladdning (förutsatt att enheten stöder Qualcomm QC 2.0 snabbbladdning).

EAN: 7320287210026

### Artikel nr 721002 passar till:

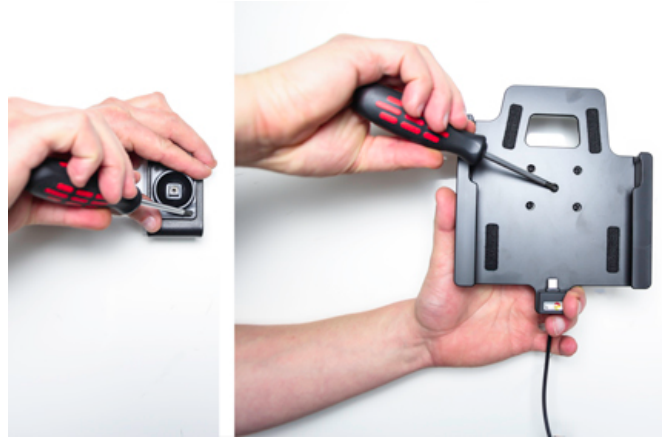
Samsung Galaxy Tab Active 2. SM-T390/SM-T395

## MONTERINGSANVISNING

1.



2.



3.



4.



Läs igenom hela anvisningen noga och titta på bilderna innan monteringen påbörjas.

1. Lossa på skruven mitt i hållaren så att du kan ta bort monteringsplattan på baksidan.

2. Placera monteringsplattan på önskad plats. Skruva fast monteringsplattan med de medsända skruvarna. Placera hållaren över monteringsplattan så att skruven passar i hålet i kulleden. Dra åt skruven tills hållaren sitter stadigt på plats men ändå kan vinklas.

3. Att sätta enheten i hållaren: Placera enhetens nederdel i hållaren där öppningen mellan sidoväggarna är som bredast. Pressa enhetens överdel framåt så att enheten ligger plant mot hållaren. Skjut enheten rakt nedåt i hållaren.

Att ta bort enheten ur hållaren: Pressa enheten rakt uppåt tills nederdelen hamnar där öppningen mellan sidoväggarna är som bredast. Vinkla ut enhetens överdel från hållaren och lyft ut enheten ur hållaren.

4. Hållaren färdigmonterad.

---