



## Produkt 539892



**539892 Laddare Charging cradle** Med lock, 2 nycklar. Passar enheter med ruggad ram. Med USB och DC strömkontakt (strömförsörjning ingår EJ). För 30 pin kontakt.

Denna hållare är det perfekta valet när du vill ha din enhet fastlåst säkert på plats och ändå lätt åtkomlig. Modellspecifik passform för enheter med ruggad ram (EJ för expansionsmodul/handstrap). Hållaren är har en extra robust design för extra säkert grepp och är utrustad med ett lås. För att ta bort enheten från hållaren krävs en nyckel (två nycklar ingår). Montera hållaren på valfri slät yta eller Piedestalfäste (PM-fäste) i lastbil, truck, distributionsfordon, lager etc. Föborrade AMPS och VESA standard hål. Du har full tillgång till kamera och alla knappar och utgångar när enheten sitter i hållaren.

Hållaren har en DC kontakt för anslutning av strömförsörjning, laddar via pogo pin anslutning. Strömförsörjning ingår EJ i hållaren, lägg till en av dessa produkter för att få laddning till din enhet:

Art.nr. 941017 Kabel med cigg-kontakt, rak kabel, 12V ut, 3A. 12V in.

Art.nr. 941012 Kabel för fast installation, 12V ut, 3A. 12V in.

Art.nr. 941022 Kabel med cigg-kontakt, rak kabel, 12V ut, 2,5A. 12/24V in.

Art.nr. 941021 Kabel för fast installation, 12V ut, 2,5A. 12/24V in.

Hållaren har en USB kontakt för dataanslutning.

Tillverkad i Sverige. Tillverkad av högklassig ABS och Acetal plast. Färg: svart. Enheter bör inte monteras på instrumentbrädan om de skymmer sikten eller blockerar viktiga reglage. En montering av en enhet i ett fordon sker alltid på kundens eget ansvar.

EAN: 7320285398924

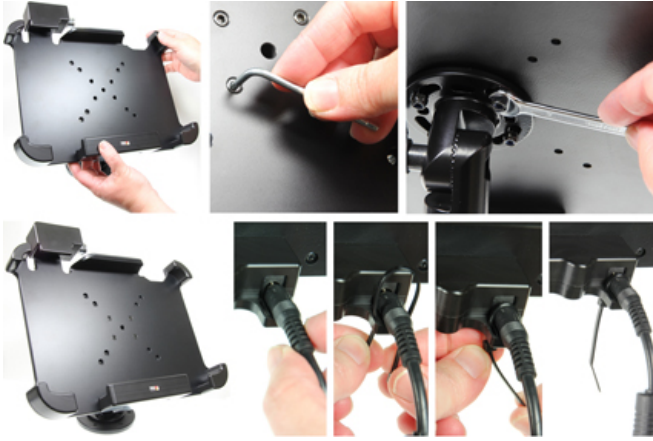
### Artikel nr 539892 passar till:

Zebra ET50 10.1

Zebra ET55 10.1

## MONTERINGSANVISNING

1.



2.



3.



4.



Läs igenom hela anvisningen noga och titta på bilderna innan monteringen påbörjas.

1. Placera hållaren på önskad plats och skruva fast med de medsända skruvarna. Anslut kabeln. Trä det medsända buntbandet genom båda hålen i kabelfästet och dra åt så att kabeln låses fast på plats.

2. Att sätta enheten i hållaren: Placera enhetens nederdel i hållaren och pressa framåt på enhetens överdel så att den snäpper fast i hållaren. Pressa låsningsdelen nedåt och vrid om nyckeln för att låsa.

3. Att ta bort enheten ur hållaren: Lås upp låset med den medsända nyckeln. Pressa låsningsdelen uppåt. Pressa uppåt på hållarens överdel och dra enhetens överdel ut ur hållaren först, sedan kan du lyfta enheten upp/ut från hållaren.

4. Hållaren färdigmonterad.

---