

Produkt 736229



736229 Hållare med lås Aktiv hållare för fast installation. Med kulled. 2 nycklar ingår.

Denna hållare används när du vill ha din Samsung fastlåst och ändå lättåtkomlig. Perfekt för butiken eller på mässan - överallt där du vill använda din Samsung utan att den enkelt kan flyttas. För att ta bort den ur hållaren krävs en nyckel eller en viss mängd av våld. Till hållaren ingår lås och två nycklar.

För fast installation. Hållaren ansluts innanför instrumentbrädan, det ger en proffsig montering utan lösa kablar hängande över instrumentbrädan. Laddboxen har två USB portar: QC 3.0A + 2.4A. Strömkabeln på hållaren skall anslutas via 2 A säkring. Bör monteras av fackman.

Hållaren är utrustad med en kulled så du kan enkelt justera vinkeln för att se bra på skärmen. Vinkligningsbar 17° och vridbar 360°. Monteringsplatta 42x50 mm med 4 mm AMPS-hål. Tillverkad av svart ABS/Acetal plast. Tillverkad i Sverige.

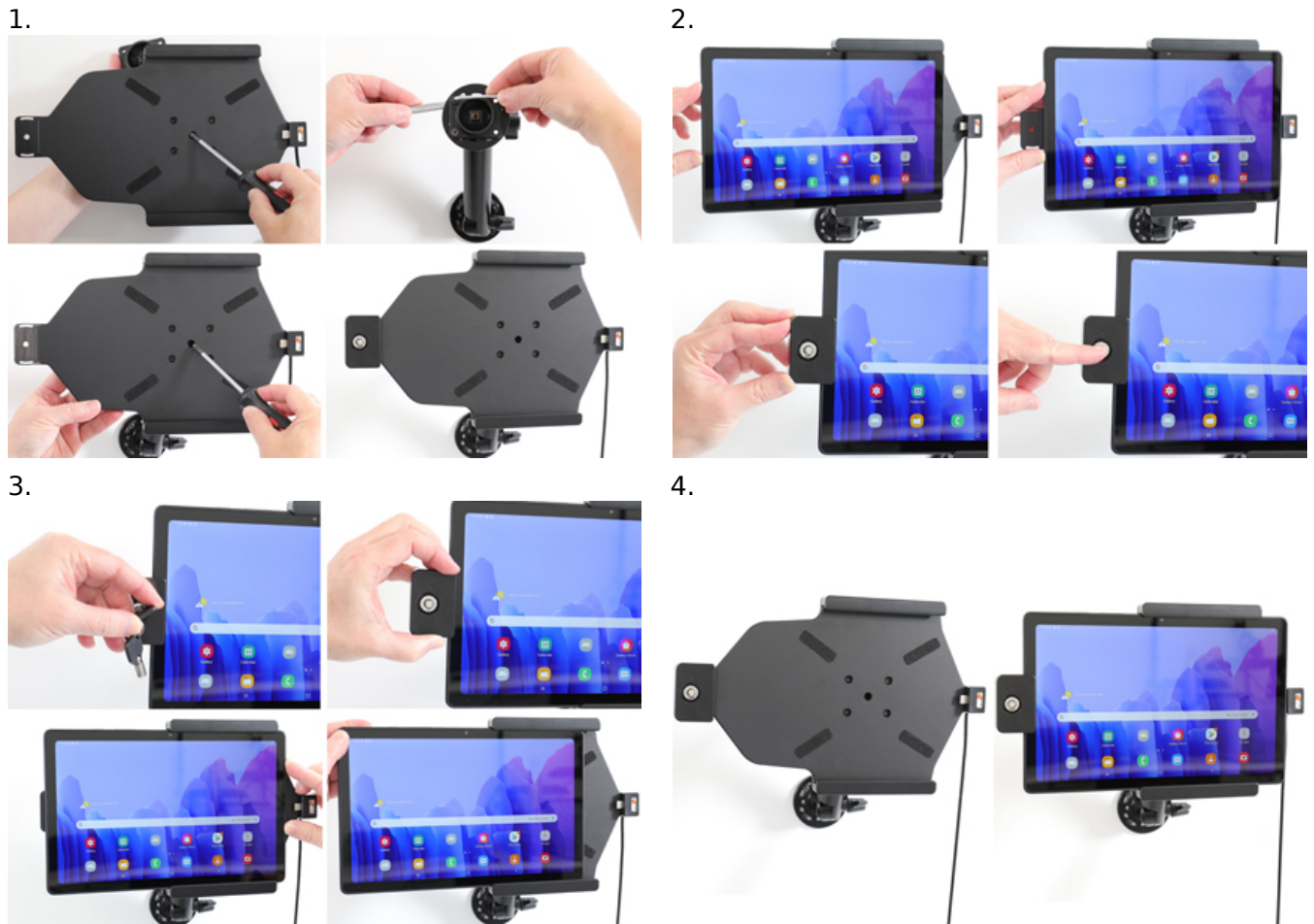
En montering av surfplatta på bilens instrumentbräda sker alltid på kundens eget ansvar. Brodit rekommenderar att använda surfplattor på bilens nackstöd, monterade på Brodits nackstödsfäste.

EAN: 7320287362299

Artikel nr 736229 passar till:

Samsung Galaxy Tab A7 10.4 (2020) SM-T500/SM-T505

MONTERINGSANVISNING



Läs igenom hela anvisningen noga och titta på bilderna innan monteringen påbörjas.

1. Lossa på skruven mitt i hållaren så att du kan ta bort monteringsplattan på baksidan. Placera monteringsplattan på önskad plats. Skruva fast monteringsplattan med de medsända skruvarna. Placera hållaren över monteringsplattan så att skruven passar i hålet i kullleden. Skruva fast hållaren på monteringsplattan. Dra åt skruven så att hållaren sitter stadigt på plats men ändå kan vinklas.

2. Skjut försiktigt enheten i sidled in i hållaren. Placera låset på hållarens vänstra utskjutande del. Tryck in knappen för att låsa.

3. Lås upp låset med den medsända nyckeln. Avlägsna låset genom att dra det i sidled bort från hållaren. Skjut enheten i sidled ut ur hållaren.

4. Hållaren färdigmonterad. Skifta mellan stående och liggande läge genom att vrida hållaren till önskad position.
