



Produkt 727166



727166 Aktiv hållare för fast installation Med kulle.

Ha din Samsung i en aktiv hållare, så har du alltid ett nyladdat batteri. En aktiv hållare som ansluts innanför instrumentbrädan, det ger en diskret och proffsig montering utan lösa kablar hängande över instrumentbrädan. Snyggt, bekvämt och trafiksäkert!

12 Volt. Produkten är E-märkt. Strömkabeln på hållaren skall anslutas via 2 A säkring. 2 A laddare. Bör monteras av fackman.

Hållaren är monterad på en kulle och kan vinklas och vridas för att undvika reflexer i skärmen. Du skiftar enkelt mellan stående och liggande läge genom att vrida hållaren till önskad position. Det är lätt att sätta i din Samsung i hållaren, och att ta den med sig när du lämnar bilen.

Surfplattor bör inte monteras på en bils instrumentbräda om de skymmer sikten eller blockerar viktiga reglage. ProClip (Brodit's monteringsbygel för fordon) är anpassad för montering av mindre enheter såsom mobiltelefoner och GPS-enheter, ProClip är inte anpassad för tunga enheter som surfplattor. I vissa bilar sitter ProClip extra stadigt och kan då användas även för montering av en surfplatta. Om du vill sätta en surfplatta på bilens instrumentbräda måste varje kombination av surfplatta-bil granskas noggrant av dig själv för att avgöra om en sådan montering är möjlig i just det specifika fallet. Hänsyn bör då tas till placering, samt hur stadigt ProClip sitter och vilken storlek av surfplatta du önskar använda. Brodit lämnar inte några rekommendationer för sådana monteringar.

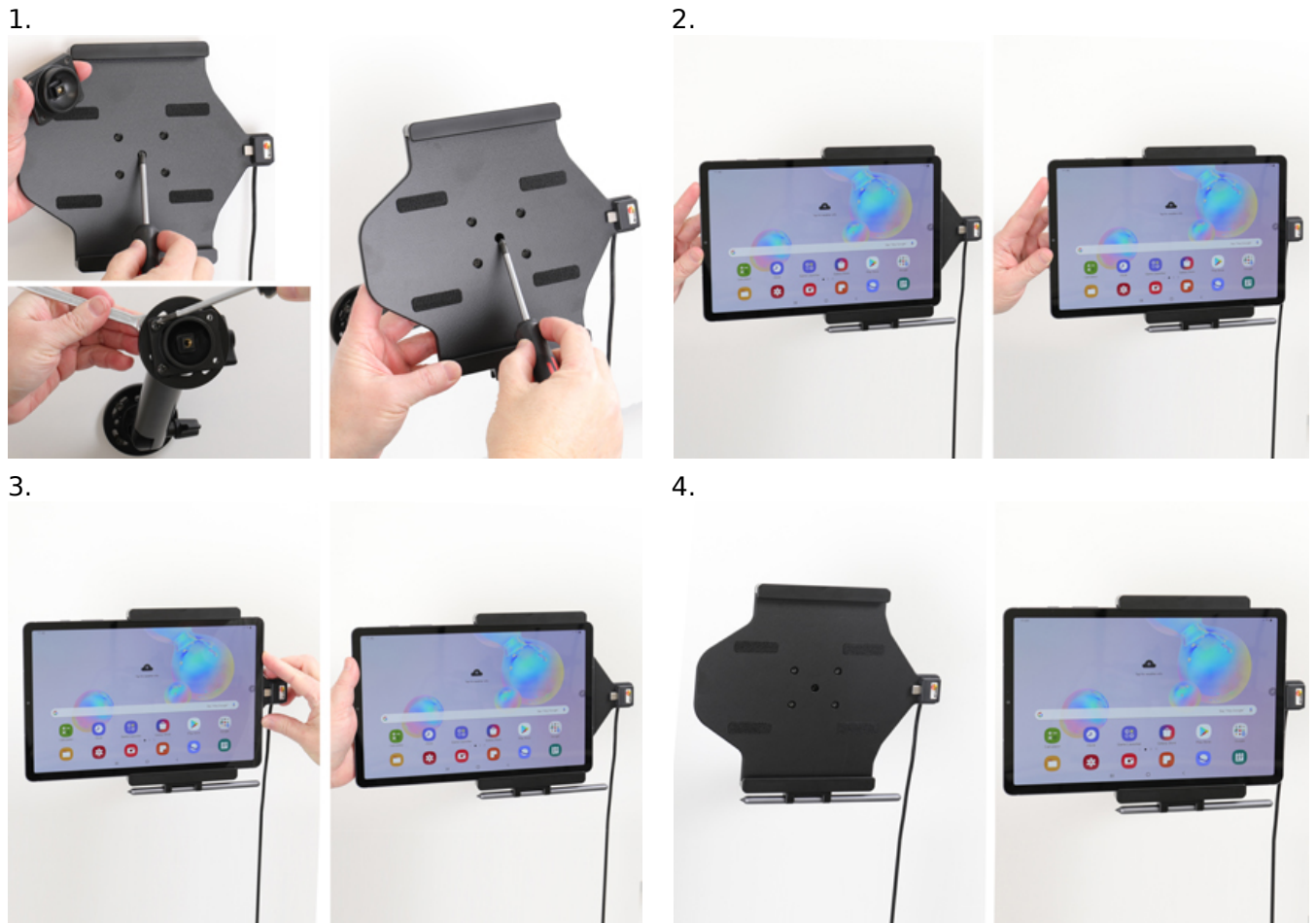
En montering av surfplatta på bilens instrumentbräda sker alltid på kundens eget ansvar. Brodit rekommenderar att använda surfplattor på bilens nackstöd, monterade på Brodit's nackstödsfäste.

EAN: 7320287271669

Artikel nr 727166 passar till:

Samsung Galaxy Tab S6 10.5 SM-T860/SM-T865

MONTERINGSANVISNING



Läs igenom hela anvisningen noga och titta på bilderna innan monteringen påbörjas.

1. Lossa på skruven mitt i hållaren så att du kan ta bort monteringsplattan på baksidan. Placera monteringsplattan på önskad plats. Skruva fast monteringsplattan med de medsända skruvarna. Placera hållaren över monteringsplattan så att skruven passar i hålet i kulleden. Dra åt skruven tills hållaren sitter stadigt på plats men ändå kan vinklas.
 2. Att sätta enheten i hållaren: Pressa in enheten från sidan tills du känner/hör att det knäpper till.
 3. Att ta bort enheten ur hållaren: Pressa ut enheten från sidan.
 4. Hållaren färdigmonterad.
-