



721237 Aktiv hållare med cigg-kontakt Med USB-kabel + cigg-kontakt adapter med 2 USB portar: QC 3.0A + 2.4A. Med kulle. 12/24 Volt. Justerbar hållare passar enheter med skal/skin som har följande mått: Bredd: 75-89 mm, Tjocklek: 6-10 mm.

Med din mobiltelefon i en hållare i bilen har du den alltid inom syn- och räckhåll. Och med en aktiv hållare har du alltid ett nyladdat batteri när du lämnar bilen. Trafiksäkert, praktiskt och bekvämt! Med USB-kabel med cigg-adapter, välj mellan att ansluta till bilens USB uttag eller 12/24V kontakt. Cigg-adaptern har två USB portar: QC 3.0A + 2.4A. Det är lätt att sätta enheten i hållaren så att den ansluter till laddningen, och att ta med den när du lämnar bilen. Hållaren är utrustad med en kulle så du kan enkelt justera vinkeln för att se bra på skärmen. Vinklingsbar 17° och vridbar 360°. Monteringsplatta 42x50 mm med 4 mm AMPS-hål. Tillverkad av svart ABS/Acetal plast. Tillverkad i Sverige.

Den justerbara hållaren passar telefoner med skal/skin som har följande mått. Bredd: 75-89 mm, Tjocklek: 6-10 mm. Justerbara hållare finns i olika storlekar. Mät din telefon och jämför med hållarens specifikationer för att säkerställa att du valt rätt produkt. Innan du använder hållaren behöver du ställa in hållarens bredd så att den passar just din mobil, sedan håller den stadigt din telefon i ett upprätt läge som ger dig maximal mobiltäckning. Hållaren har en snygg och diskret design som smälter väl in i bilens inredning. Monteras på ProClip Monteringsplattform.

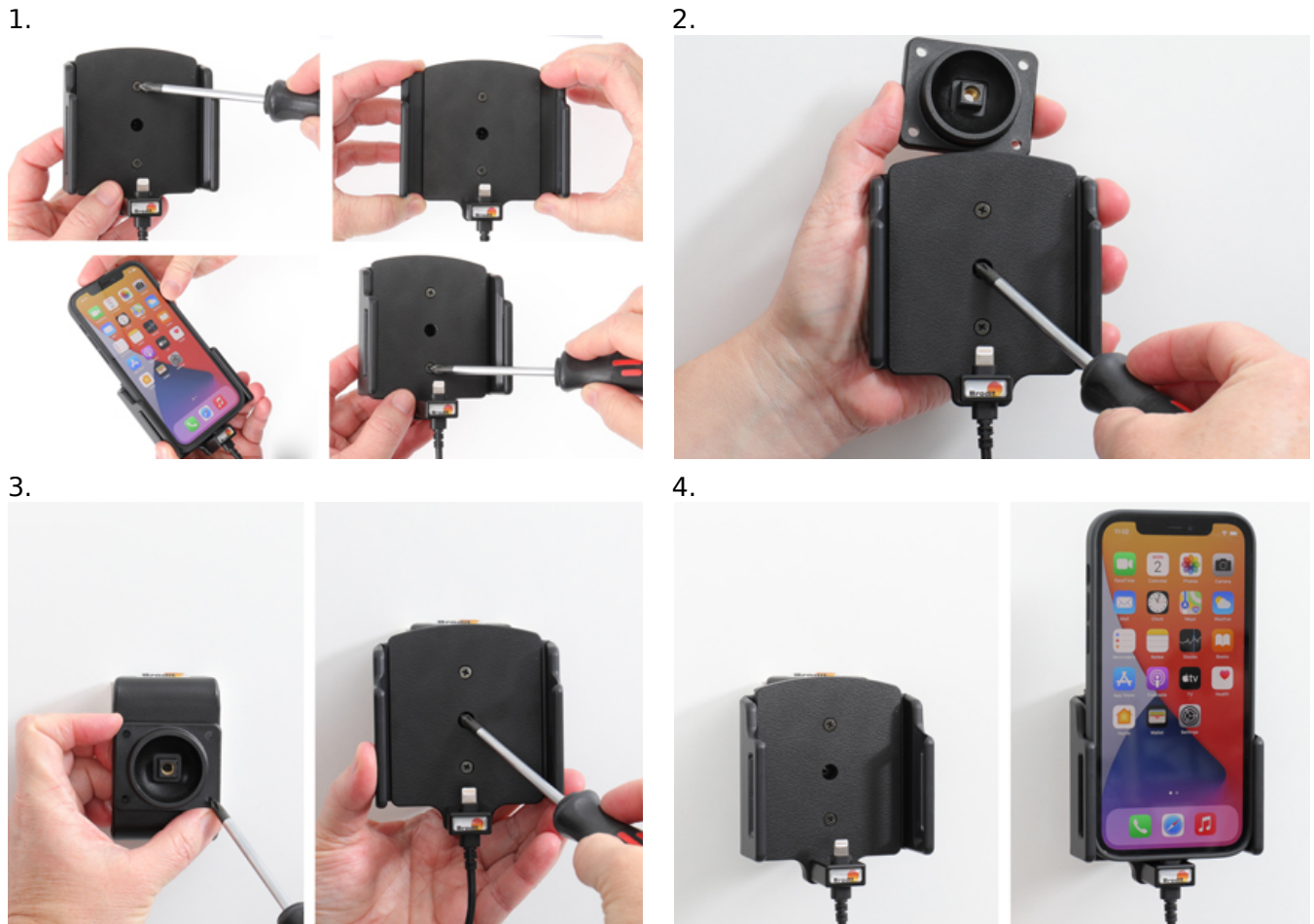
Denna produkt stöder Qualcomm QC 3.0 snabbladdning (förutsatt att enheten stöder Qualcomm QC 3.0 snabbladdning).

EAN: 7320287212372

Artikel nr 721237 passar till:

Apple iPhone 12
Apple iPhone 12 Pro
Apple iPhone 12 Pro Max

MONTERINGSANVISNING



Läs igenom hela anvisningen noga och titta på bilderna innan monteringen påbörjas.

1. Anpassa hållaren efter din enhet: Lossa på skruvarna på hållarens framsida och dra ut hållarens sidor till maxbredd. Placera enheten rakt in i hållaren så att den ansluter till laddkontakten. Pressa ihop hållarens sidor så att enheten sitter stadigt på plats. Ta försiktigt ur telefonen ur hållaren utan att rubba sidornas position. Dra åt skruvarna på hållarens framsida.

2. Montera fast din hållare på plats: Lossa på skruven mitt i hållaren så att du kan ta bort monteringsplattan på baksidan.

3. Placera monteringsplattan på önskad plats. Skruva fast monteringsplattan med de medsända skruvarna. Placera hållaren över monteringsplattan så att skruven passar i kulleteden. Skruva fast hållaren så att den sitter stadigt på plats men ändå kan justeras.

4. Hållaren färdigmonterad.
