



Produkt 721152



721152 Aktiv hållare med cigg-kontakt Med magnetic tip. Med USB-kabel + cigg-kontakt adapter med 2 USB portar: QC 3.0A + 2.4A. Med kulle. 12/24 Volt.

Ha alltid din enhet fulladdad -utan att slita ut laddkontakten! Modellanpassad hållare med perfekt, stadig passform. Med magnetic tip och USB-kabel med cigg-kontakts adapter, välj mellan att ansluta till fordonets USB eller 12/24 V uttag. Cigg-adaptorn har två USB portar: QC 3.0A + 2.4A. Du har full tillgång till kameran och alla knappar när enheten sitter i hållaren.

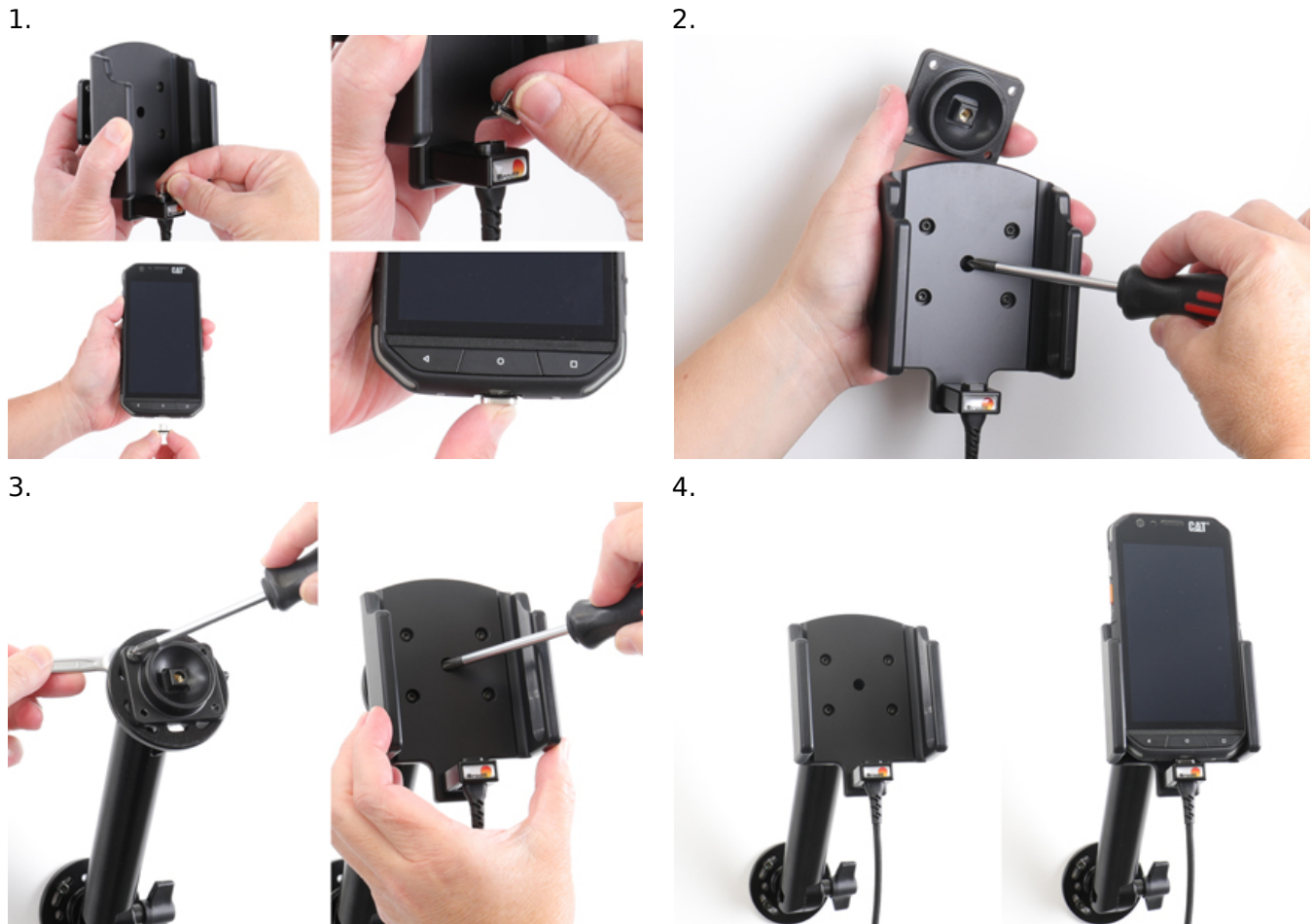
Tack vare magnetic tip å är det ännu enklare att sätta enheten på plats i hållaren med ett enhandsgrepp, och att ta den med dig när du lämnar fordonet. Du tar helt enkelt bort toppen på laddningskontakten och trycker in den i enhetens laddningsport. Laddningen ansluter korrekt varje gång, det minimerar slitaget och bevarar enhetens kontakt i gott skick. Magnetic tip har en väldigt stark och slitålig konstruktion, klarar minst 30 000 vikningar. Den skyddar även din enhets laddkontakt från damm och smuts. Nylonlindad kabel med USB 2.0 high speed sync för dataöverföring. Rekommenderas inte för användning med enhet med skin/skal.

Hållaren är utrustad med en kulle så du kan enkelt justera vinkeln för att se bättre, eller byta mellan stående och liggande läge. Vinklingsbar 17° och vridbar 360°. Monteringsplatta 42x50 mm med 4 mm AMPS hål. Tillverkad av ABS/Acetal plast. Färg: svart. Tillverkad i Sverige. Monteras på ProClip Monteringsplattform eller Piedestalfäste.

EAN: 7320287211528

Artikel nr 721152 passar till:
CAT S31

MONTERINGSANVISNING



Läs igenom hela anvisningen noga och titta på bilderna innan monteringen påbörjas.

1. Vik loss den magnetiska toppen på laddkontakten och ta bort den magnetiska toppen från hållaren. Pressa in den magnetiska toppen på plats i enhetens laddkontakt.

2. Lossa på skruven mitt i hållaren så att du kan ta bort monteringsplattan på baksidan.

3. Placera monteringsplattan på önskad plats. Skruva fast monteringsplattan med de medsända skruvarna. Placera hållaren över monteringsplattan så att skruven passar i hålet i kulleden och skruva fast den. Dra åt skruven så att hållaren sitter stadigt på plats men ändå kan vinklas.

4. Hållaren färdigmonterad.
