



Produkt 714091



Lightning to USB

714091 Hållare för Kabelanslutning För Apple original Lightning-till-USB-kabel. Med kulle. Passar enheter med skal/skin som har följande mått: Höjd: 150-165 mm, Bredd: 88 mm, Tjocklek: 2-11 mm.

Denna hållare för kabelanslutning kan, i kombination med en Apple-kabel, användas för att ladda din iPhone. Först monterar du fast kabeln i hållaren, sedan ansluts kabeln automatiskt till din iPhone varje gång du sätter den i hållaren.

OBS! Kabel ingår ej.

Hållaren för kabelanslutning kan användas i kombination med den Apple original Lightning kabel som kom med din iPhone (Apple art.nr. MD818AM/A). Om du använder Lightning-till-USB-kabeln med hållaren kan du ladda din iPhone genom att ansluta den till bilens USB-kontakt eller att använda en USB/cigg-adapter till bilens 12V uttag.

Passar enheter med skal som har måtten: höjd: 150-165 mm, bredd: 88 mm, tjocklek 2-11 mm. (Kan även passa för skal som är tjockare än 11 mm, beroende på form/design av skalets kanter).

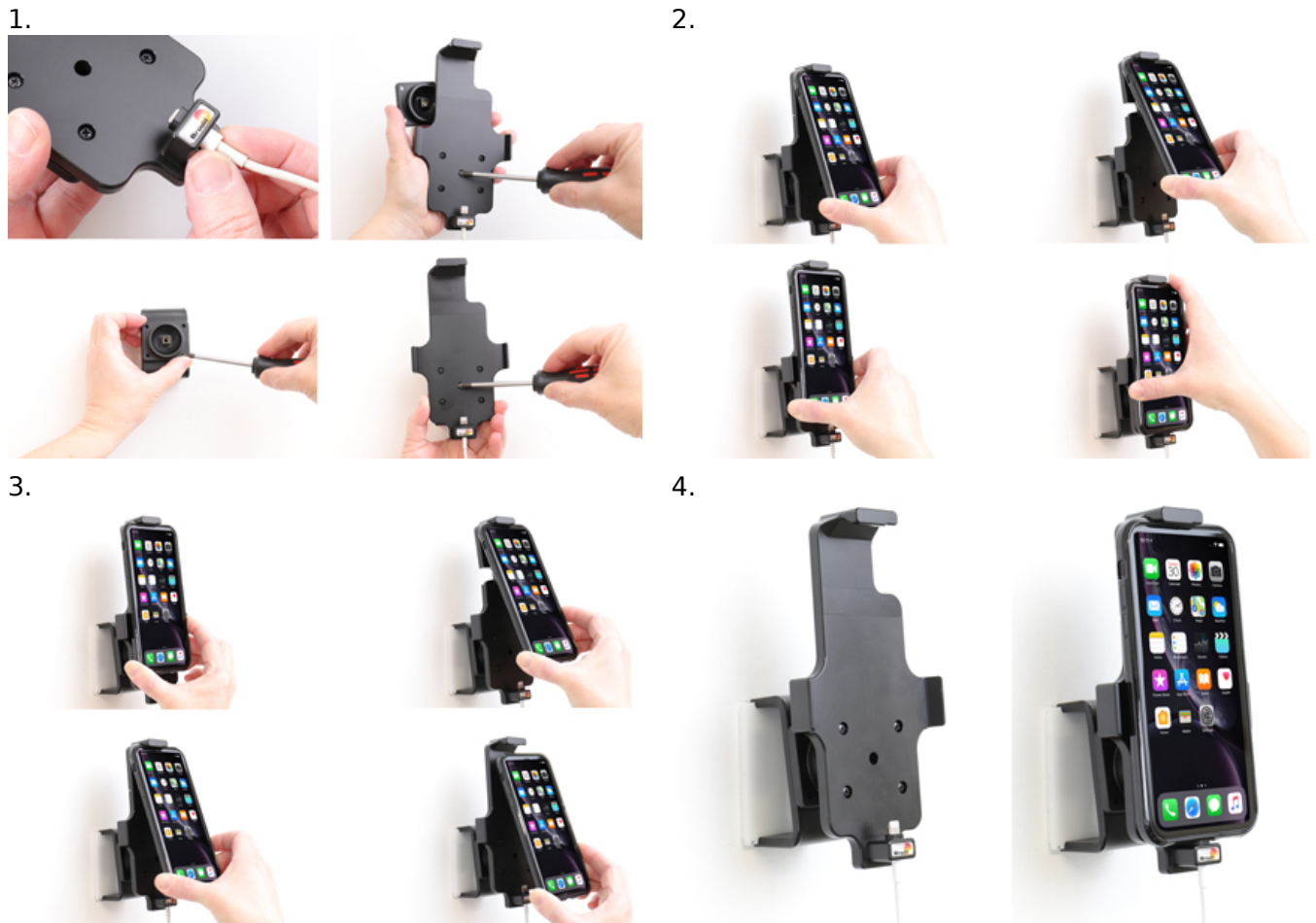
Hållaren är utrustad med kulle. Det innebär att du enkelt kan justera vinkeln på din enhet för att undvika ljusreflektion i skärmen. Den gör det även möjligt att växla mellan stående och liggande läge på en sekund. Tillverkad av svart Acetal plast. Hållaren är mönsterskyddad. Montera hållaren på ProClip monteringsplattform så har du alltid din iPhone inom bekvämt syn- och räckhåll när du kör bil!

EAN: 7320287140910

Artikel nr 714091 passar till:

Apple iPhone 11
Apple iPhone XR

MONTERINGSANVISNING



Läs igenom hela anvisningen noga och titta på bilderna innan monteringen påbörjas.

1. Placera kabelns kontakt i hålet i hållarens nederdel. Pressa försiktigt nedåt och framåt så att kontakten går förbi spärren in i hålet. Pressa tills du hör/känner att kontakten snäpper fast i hållaren. Lossa på skruven mitt i hållaren så att du kan ta bort monteringsplattan på baksidan. Placera monteringsplattan på önskad plats. Skruva fast monteringsplattan med de medsända skruvarna. Placera hållaren över monteringsplattan så att skruven passar i hålet i kulleden. Dra först åt skruven hårt, lossa den sedan så att hållaren sitter stadigt på plats men ändå kan vinklas.

2. För att placera enheten i hållaren: Placera enhetens överdel i hållaren och pressa uppåt så att hållarens överdel glider uppåt. Pressa enhetens nederdel framåt in i hållaren. När enhetens bottenkontakt är rakt över hållarens kontakt, för enheten rakt nedåt så att kontakten ansluts. Pressa enheten försiktigt rakt nedåt tills du hör/känner att den snäpper fast.

3. För att ta bort enheten ur hållaren: Pressa enheten rakt uppåt så att hållarens överdel skjuts uppåt. När enheten går fri från kontakten, dra enhetens nederdel mot dig och ta enheten nedåt ut ur hållaren.

4. Hållaren färdigmonterad.
