



Produkt 713266



713266 Laddare Charging cradle För ruggad ram, med/utan exp.modul/handstrap. USB-A-Host+DC 5,5x5,1-1,5mm (kabel ingår EJ). AMPS, VESA75. Module Upgrade Cradle.

Brodit's Module Upgrade Cradles hållare för Zebra ET5x-serien är framtagna för att klara frekvent slitage i yrkesmässigt bruk varje dag, för en mer produktiv arbetsdag och bättre arbetsmiljö med din enhet inom syn- och räckhåll. Säkert, effektivt och bekvämt!

Denna hållare är det perfekta valet när du vill ha både laddning och USB-Host funktion till din enhet. Anslut en kabel till DC porten för säker och pålitlig laddning via pogo pins till din enhet och anslutna tillbehör (kabel medföljer ej, säljes separat). USB-A porten ger upp till 1,5A så även den mest krävande streckodsläsaren, tangenbordet, sensorn eller annat tillbehör kan anslutas direkt till enheten.

USB-A porten kan få ström på två sätt: När hållaren är ansluten till EXTERN strömkälla via 12Vdc ger USB-A porten 1,5A 5Vdc ut. När hållaren används UTAN extern 12Vdc strömkälla så ger USB-A porten ger 1,1A 5Vdc. Då förses utrustning ansluten till USB-A porten med ström från ET5x och belastar batteriet i ET5x.

Hållaren är modellanpassad och ger en perfekt passform för enhet i sin ruggade ram med 30-pins kontakt, med och utan valfri expansion back modul eller handstrap (ej för integrerad scanner). Den har en robust design som är vibrations-testad för användning i normal truckmiljö. Du har full åtkomst till kamera, scanner, knappar och portar under dockningen. Enkel enhands-isättning och urtagning.

Montera hållaren på valfri slät yta eller Piedestalfäste (PM-fäste) i lastbil, truck, distributionsfordon, lager etc. Bakplatta i metall med 4 mm AMPS och 4 mm VESA 75 standard hål. Tillverkad av högklassig ABS-, Acetal-plast och metall. Färg: svart. Tillverkad i Sverige.

Detta är en Module Upgrade Cradle hållare, det innebär att du kan uppgradera eller ersätta funktioner genom att använda någon av följande moduler:

- Art.nr. 216228 Kul-lås
- Art.nr. 216229 Nyckel-lås med två nycklar
- Art.nr. 216230 Laddnings-modul
- Art.nr. 216251 Förlängningsplatta

Hållaren har en USB-A kontakt för USB Host data-anslutning samt en DC-kontakt 5,5x5,1-1,5mm för anslutning av strömförsörjning via pogo pins. Alternativ för kabelhantering. Kabel ingår EJ i hållaren, komplettera med en av följande produkter för att få laddning till din enhet:

- Art.nr. 941022 Kabel med cigg-kontakt, rak kabel. 12V ut, 2,5A. 12/24V in.
- Art.nr. 941021 Kabel för fast installation. 12V ut, 2,5A. 12/24V in.
- Art.nr. 216240 Alfatronix Converter 12V ut, 48V in, med 2 m anslutningskabel.
- Art.nr. 216249 12V nätaggregat, ger ström till hållaren via 220V uttag, världsomspännande adaptrar ingår.

Video Module Upgrade Cradles

Välj plats för montering med omsorg; enheter bör inte monteras där de skymmer sikten eller blockerar viktiga reglage. Hållaren bör endast fästas på ändamålsenlig plats. Installationer sker alltid efter kundens eget omdöme och ansvar.

EAN: 7320287132663

Artikel nr 713266 passar till:

Zebra ET50 10.1

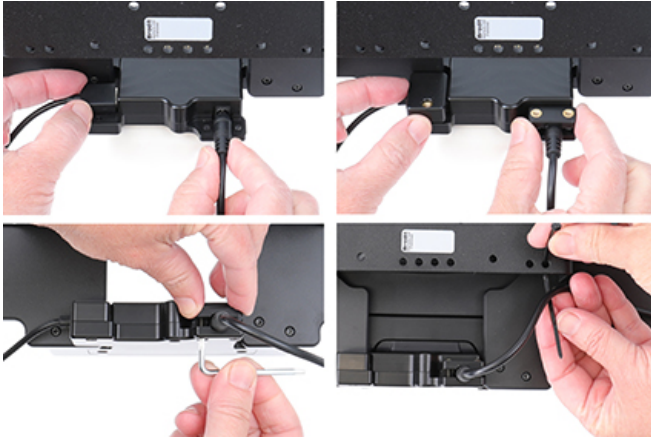
Zebra ET51 10.1

Zebra ET55 10.1

Zebra ET56 10.1

MONTERINGSANVISNING

1.



2.



3.



4.



Läs igenom hela anvisningen noga och titta på bilderna innan monteringen påbörjas.

1. Att fästa kabel: Anslut kabeln till enheten. Placera det medsända locket på plats och skruva fast med de medsända skruvarna.

2. Att fästa hållare: Placera hållaren på önskad plats och skruva fast med de medsända skruvarna.

3. Att sätta enheten i hållaren: Placera enhetens nederdel i hållaren. Pressa framåt på enhetens överdel så att den snäpper fast i hållaren.

Att ta bort enheten ur hållaren: Pressa uppåt på hållarens överdel och dra enhetens överdel ut ur hållaren. Lyft enheten upp/ut från hållaren.

4. Hållaren färdigmonterad.
