



713036 Aktiv hållare för fast installation För enhet med bumper. Extra robust hållare med toppstöd. 2A laddning. 12/24 Volt.

En extra robust aktiv hållare som ansluts innanför instrumentbrädan, det ger en snygg montering utan lösa kablar hängande över instrumentbrädan! Extra säker passform med topp-stöd. För professionellt dagligt bruk i tuffare miljöer. Passar enhet med bumper/skal.

Du kan välja att använda hållaren enbart för laddning av din enhet, eller att ansluta en adapter till Molex-kontakten för ytterligare funktion. Då kan du använda hållaren även för laddning av GPS-mottagare eller andra egna lösningar (kan ej användas för datakommunikation eller audioanslutning).

12/24 Volt. Produkten är E-märkt. Strömkabeln på hållaren skall anslutas via 2 A säkring. 2 A laddare. Bör monteras av fackman. Hållaren är utrustad med kuller så du kan enkelt justera vinkeln för att se bra. Vinklar 20° och vridbar 360°. Tillverkad av högkvalitativ ABS/Acetal plast. AMPS hål. Färg: svart. Tillverkad i Sverige. Monteras på ett Piedestalfäste.

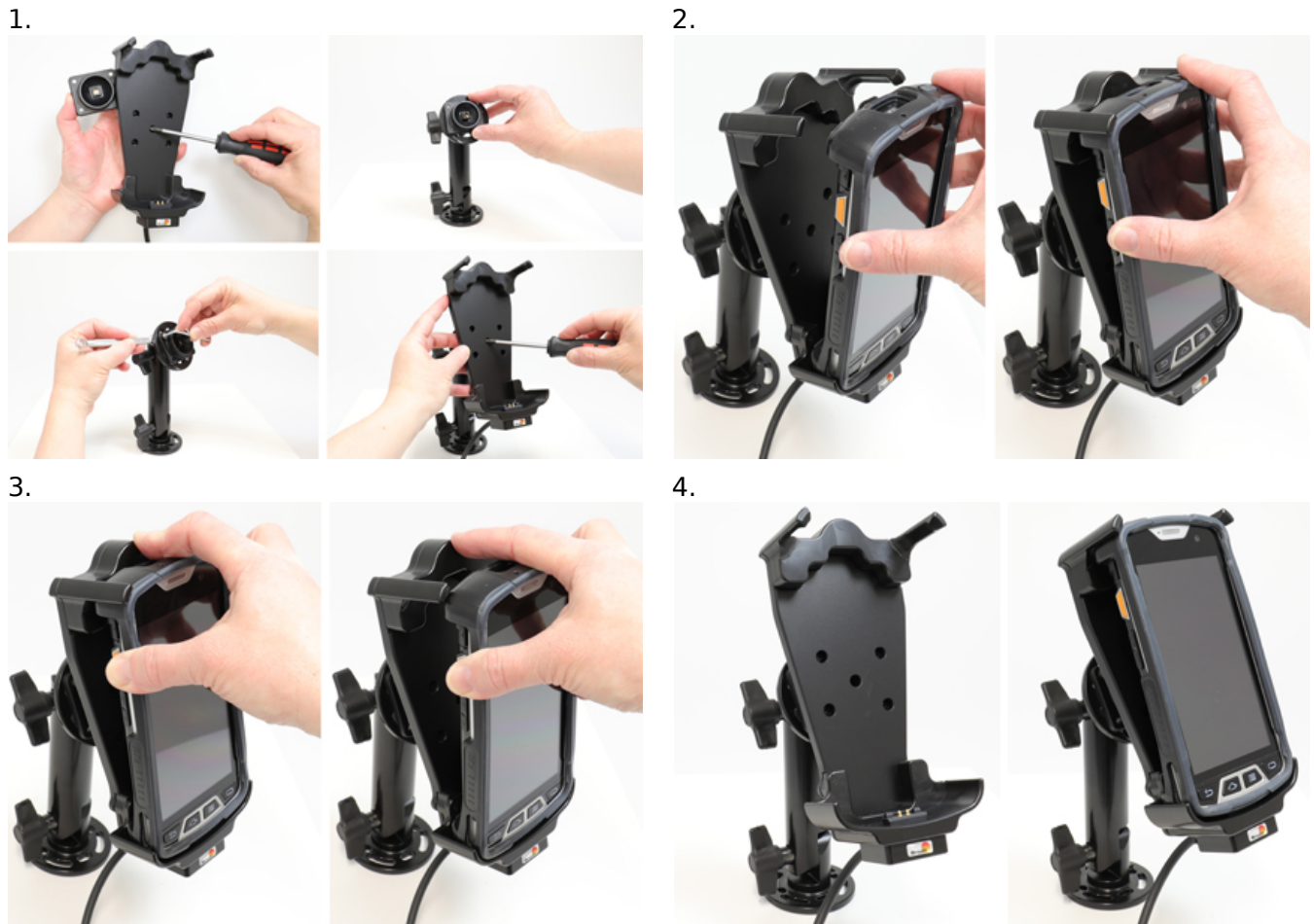
EAN: 7320287130362

Artikel nr 713036 passar till:

M3 Mobile SM10-series

M3 Mobile SM15-series

MONTERINGSANVISNING



Läs igenom hela anvisningen noga och titta på bilderna innan monteringen påbörjas.

1. Att montera hållaren: Lossa på skruven mitt i hållaren så att du kan ta bort monteringsplattan på baksidan. Placera monteringsplattan på önskad plats. Skruva fast monteringsplattan med de medsända skruvarna. Placera hållaren över monteringsplattan så att kulleden passar. Skruva fast hållaren på monteringsplattan. Dra åt skruven så att hållaren sitter stadigt på plats men ändå kan justeras.
 2. Att sätta enheten på plats: Placera enhetens nederdel i hållarens nederdel. Pressa framåt på enhetens överdel så att enheten är ordentligt på plats i hållaren.
 3. Att ta bort enheten: Pressa framåt på fästets överdel, dra samtidigt enhetens överdel ut ur hållaren. Lyft enheten upp ut ur hållaren.
 4. Hållaren färdigmonterad.
-