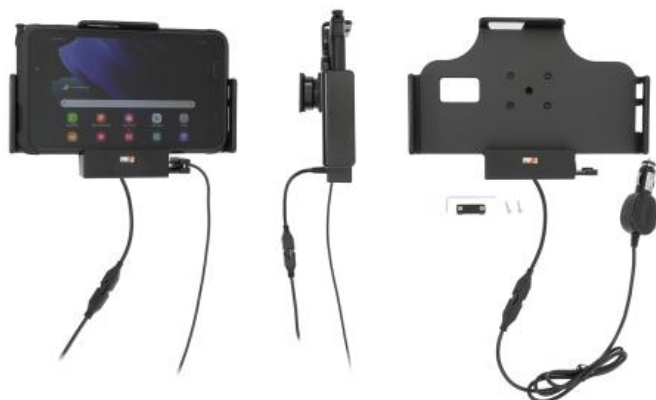




Produkt 712225



712225 Aktiv hållare med cigg-kontakt Passar för enheter med original skin/skal. Med kulle, USB Host. Med Easy-switching system.

Ha din Galaxy Tab Active i en aktiv hållare, så har du alltid ett nyladdat batteri! Dessutom är det snyggt, bekvämt och trafiksäkert. Hållaren har en cigg-kontakt för anslutning till bilens 12/24 Volt uttag. 3A laddning. Laddning via Pogo kontakten. Hållaren är utrustad med en USB-Host port så att du kan ansluta ett tillbehör.

Hållaren är utrustad med en kulle så du kan enkelt justera vinkeln för att se bra på skärmen. Vinklingsbar 17° och vridbar 360°. Monteringsplatta 42x50 mm med 4 mm AMPS-hål. Tillverkad av svart ABS/Acetal plast. Tillverkad i Sverige.

Easy-switching system:

Med easy-switching systemet kan du uppgradera endast hållaren, och behålla installerade kablar. Det sparar dig mycket tid! När du uppgraderar till en ny enhet behöver du inte längre göra en full installation. Samma gäller för underhåll i händelse av garanti eller skada. Du kopplar helt enkelt bort hållaren från laddkabeln via Molex 6-pin snabbkontakten, och sedan kopplar du in den nya hållaren. Bytet är klart på några få sekunder.

Surfplattor bör inte monteras på en bils instrumentbräda om de skymmer sikten eller blockerar viktiga reglage. ProClip (Brodit's monteringsbygel för fordon) är anpassad för montering av mindre enheter såsom mobiltelefoner och GPS-enheter, ProClip är inte anpassad för tunga enheter som surfplattor. I vissa bilar sitter ProClip extra stadigt och kan då användas även för montering av en surfplatta. Om du vill sätta en surfplatta på bilens instrumentbräda måste varje kombination av surfplatta-bil granskas noggrant av dig själv för att avgöra om en sådan montering är möjlig i just det specifika fallet. Hänsyn bör då tas till placering, samt hur stadigt ProClip sitter och vilken storlek av surfplatta du önskar använda. Brodit lämnar inte några rekommendationer för sådana monteringar.

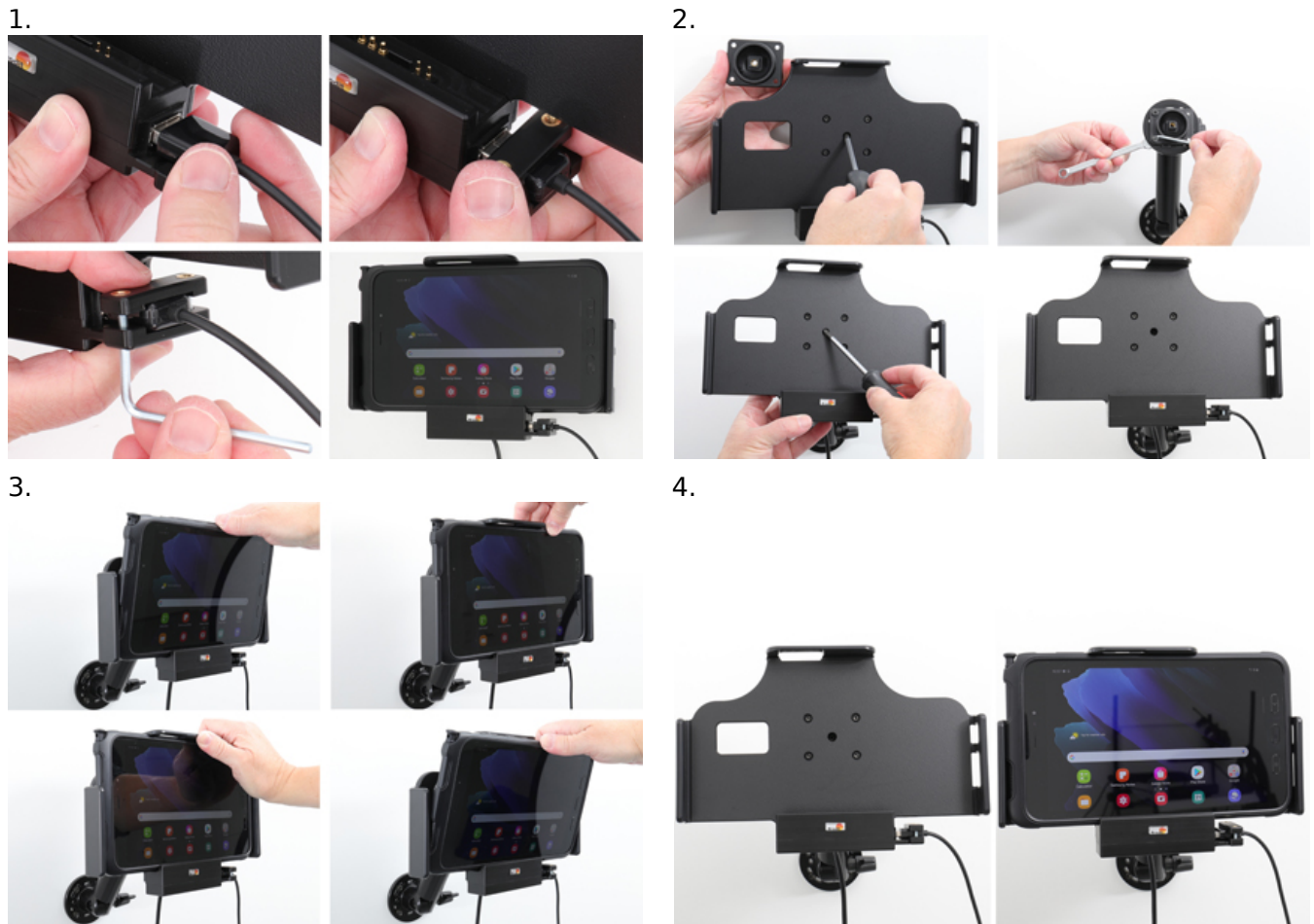
EAN: 7320287122251

Artikel nr 712225 passar till:

Samsung Galaxy Tab Active 2 SM-T390/SM-T395

Samsung Galaxy Tab Active 3 SM-T570/SM-T575

MONTERINGSANVISNING



Läs igenom hela anvisningen noga och titta på bilderna innan monteringen påbörjas.

1. Anslut enhet via USB Host. Pressa fast kabeln i uttaget, placera kabelfästet över de förborrade hålen, skruva fast kabelfästet med de medsända skruvarna.

2. Lossa på skruven mitt i hållaren så att du kan ta bort monteringsplattan på baksidan. Placera monteringsplattan på önskad plats. Skruva fast monteringsplattan med de medsända skruvarna. Placera hållaren över monteringsplattan så att skruven passar i hålet i kulleden. Dra åt skruven tills hållaren sitter stadigt på plats men ändå kan vinklas.

3. Att sätta enheten i hållaren: Placera enhetens nederdel i hållaren och pressa framåt på enhetens överdel så att den snäpper fast i hållaren. Att ta bort enheten ur hållaren: Pressa uppåt på hållarens överdel och dra enhetens överdel ut ur hållaren först, sedan kan du lyfta enheten upp/ut från hållaren.

4. Hållaren färdigmonterad.
