



Produkt 711056



711056 Passiv hållare med kulled För alla versioner med pistolgrepp. Skärm mot hållaren, pistolgreps-isättning. Vridbar topp för extra säkert grepp.

Modellanpassad hållare med perfekt passform för alla Zebra MC3300 versioner med pistolgrepp. Enheten sitter stadigt på plats med skärmen mot hållaren, vilket möjliggör enkel isättning/borttagning när du håller i pistolgreppet. Robust design, mycket stark konstruktion för professionellt bruk varje dag i tuffa miljöer. Ha din enhet i en passiv hållare, så har du den alltid inom bekvämt räckhåll! Snyggt, diskret och bekvämt.

Hållaren är utrustad med en kulled så du kan enkelt justera vinkeln på enheten. Vinklinsbar 17° och vridbar 360°. Monteringsplatta 42x50 mm med AMPS-hål. Tillverkad av svart ABS/Acetal plast. Tillverkad i Sverige. Monteras på Piedestalfäste.

EAN: 7320287110562

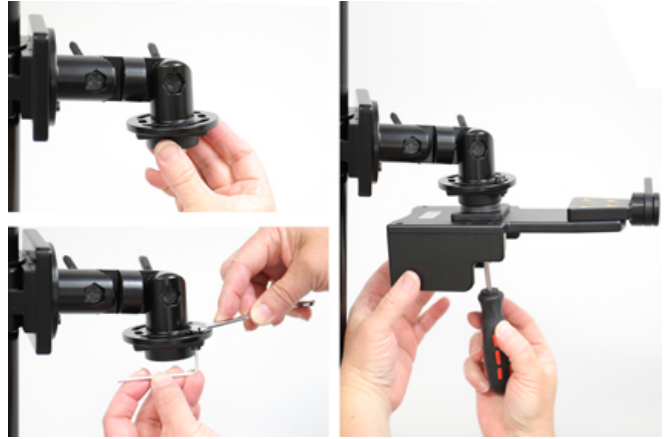
Artikel nr 711056 passar till:
Zebra MC3300

MONTERINGSANVISNING

1.



2.



3.



4.



Läs igenom hela anvisningen noga och titta på bilderna innan monteringen påbörjas.

1. Lossa på skruven mitt i hållaren så att du kan ta bort monteringsplattan på baksidan.

2. Placera monteringsplattan på önskad plats. Skruva fast monteringsplattan med de medsända skruvarna. Placera hållaren över monteringsplattan så att skruven passar i hålet i kullleden. Dra åt skruven så att hållaren sitter stadigt på plats men ändå kan vinklas.

3. För att sätta enheten i hållaren: Placera enheten framför hållaren. Pressa den rakt in i hållaren. Vrid topp-delen framför enheten.

För att ta bort enheten från hållaren. Vrid topp-delen så att enheten släpps fri. Dra ut enheten rakt ut ur hållaren.

4. Hållaren färdigmonterad.
