



Produkt 553759



553759 Hållare med låsning Aktiv hållare med cigg-plugg och USB-kabel. Med kullad. Kulförsedd låsningsdel. För OtterBox Defender Series.

Denna hållare används när du vill ha din iPad extra stadigt på plats och ändå lättåtkomlig. Hållaren har en ciggkontakt för anslutning till bilens 12 Volt uttag så har du alltid ett nyladdat batteri!

Hållaren är tillverkad av extra kraftig plast och är utrustad med en kullåsning. Hållaren är monterad på en kullad och kan vinklas och vridas för att undvika reflexer i skärmen. Du skiftar enkelt mellan stående och liggande läge genom att vrida hållaren till önskad position.

Kabellängd: 123 cm.

Surfplattor bör inte monteras på en bils instrumentbräda om de skymmer sikten eller blockerar viktiga reglage. ProClip (Brodit's monteringsbygel för fordon) är anpassad för montering av mindre enheter såsom mobiltelefoner och GPS-enheter, ProClip är inte anpassad för tunga enheter som surfplattor. I vissa bilar sitter ProClip extra stadigt och kan då användas även för montering av en surfplatta. Om du vill sätta en surfplatta på bilens instrumentbräda måste varje kombination av surfplatta-bil granskas noggrant av dig själv för att avgöra om en sådan montering är möjlig i just det specifika fallet. Hänsyn bör då tas till placering, samt hur stadigt ProClip sitter och vilken storlek av surfplatta du önskar använda. Brodit lämnar inte några rekommendationer för sådana monteringar.

En montering av surfplatta på bilens instrumentbräda sker alltid på kundens eget ansvar. Brodit rekommenderar att använda surfplattor på bilens nackstöd, monterade på Brodit's nackstödsfäste.

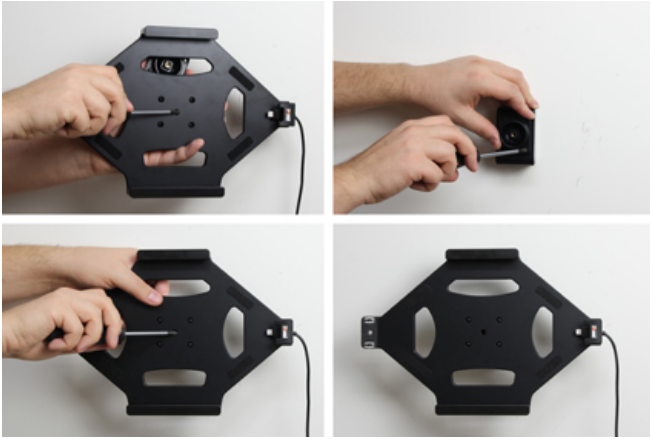
EAN: 7320285537590

Artikel nr 553759 passar till:

Apple iPad Air 2 (A1566, A1567)

MONTERINGSANVISNING

1.



2.



3.



4.



Läs igenom hela anvisningen noga och titta på bilderna innan monteringen påbörjas.

1. Lossa på skruven mitt i hållaren så att du kan ta bort monteringsplattan på baksidan. Placera monteringsplattan på önskad plats. Skruva fast monteringsplattan med de medsända skruvarna. Placera hållaren över monteringsplattan så att skruven passar i hålet i kullleden. Skruva fast hållaren på monteringsplattan. Dra åt skruven så att hållaren sitter stadigt på plats men ändå kan vinklas.

2. Skjut försiktigt enheten i sidled in i hållaren tills du känner att den ansluts ordentligt till kontakten. Placera den kulförsedda låsningsdelen på hållarens vänstra utskjutande del och pressa på det i sidled.

3. Ta bort den kulförsedda låsningsdelen genom att dra det i sidled bort från hållaren. Skjut försiktigt enheten i sidled ut ur hållaren.

4. Hållaren färdigmonterad. Skifta mellan stående och liggande läge genom att vrida hållaren till önskad position.
