



Produkt 547822



547822 Hållare med låsning Aktiv hållare för fast installation. Med kulle. Låsfunktion med fjädrande kula.

Hållare med låsning används när du vill ha din surfplatta extra stadigt på plats. Hållaren har en låsningfunktion med fjädrande kula som håller din enhet i ett fast grepp i hållaren.

Hållaren är utrustad med en laddkabel för fast installation för laddning av din enhet och en diskret och proffsig montering utan synliga kablar. 12/24 Volt. Produkten är E-märkt. Strömkabeln på hållaren skall anslutas via 2 A säkring. 2 A laddare. Bör monteras av fackman. Hållaren är monterad på en kulle. Det innebär att du enkelt kan justera vinkeln för bättre visning och skifta mellan stående och liggande läge.

Surfplattor bör inte monteras på en bils instrumentbräda om de skymmer sikten eller blockerar viktiga reglage. Ett ProClip är anpassad för montering av mindre enheter (mobiler), ProClip är inte anpassad för tunga (surfplattor). Om du vill sätta en surfplatta på bilens instrumentbräda måste varje lösning granskas noggrant av dig själv för att avgöra om en sådan montering är möjlig i just det specifika fallet. Hänsyn bör då tas till placering, samt hur stadigt ProClip sitter och vilken storlek av surfplatta du önskar använda. Brodit lämnar inte några rekommendationer för sådana monteringar. En montering av surfplatta på bilens instrumentbräda sker alltid på kundens eget ansvar. Brodit rekommenderar att använda surfplattor på bilens nackstöd, monterade på Brodits nackstödsfäste.

Charging specifications:

Input voltage: DC/10-30V

Charging voltage: DC/4.75-5.3V

Output current(Typ): 2.0A

Input & output protection: Input polarity reversal/Output over voltage/Output over current/Output short protection

LED charging indicator: Power input indicator(Green), Ovp/Ocp/Output short(Red)

Operating temperature: 0°C ~ +40°C

Storage temperature: -20°C ~ +80°C

RoHS compliant: ROHS

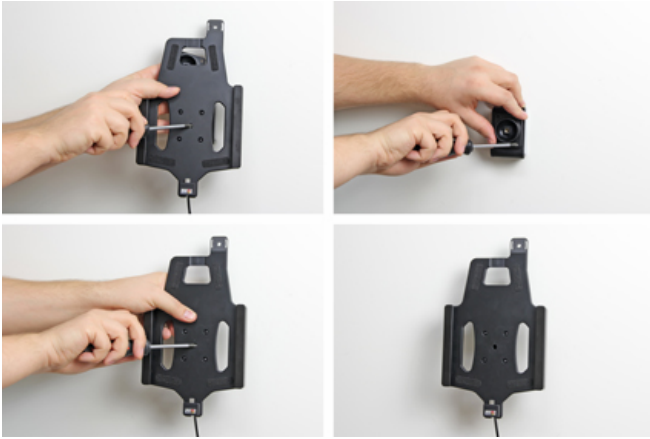
EAN: 7320285478220

Artikel nr 547822 passar till:

LG G Pad F 8.0

MONTERINGSANVISNING

1.



2.



3.



4.



Läs igenom hela anvisningen noga och titta på bilderna innan monteringen påbörjas.

1. Lossa på skruven mitt i hållaren så att du kan ta bort monteringsplattan på baksidan. Placera monteringsplattan på önskad plats. Skruva fast monteringsplattan med de medsända skruvarna. Placera hållaren över monteringsplattan så att skruven passar i hålet i kullleden. Skruva fast hållaren på monteringsplattan. Dra åt skruven så att hållaren sitter stadigt på plats men ändå kan vinklas.

2. Skjut försiktigt enheten uppifrån in i hållaren tills du känner att den gått hela vägen in. Placera den kulförsedda låsningsdelen på hållarens övre utskjutande del och pressa på den uppifrån.

3. Ta bort den kulförsedda låsningsdelen genom att dra den uppåt bort från hållaren. Skjut försiktigt enheten uppåt ut ur hållaren.

4. Hållaren färdigmonterad. Skifta mellan stående och liggande läge genom att vrida hållaren till önskad position.
