



539860 Hållare med lås Passiv hållare med kulle. 2 nycklar ingår . Passar enhet både med och utan Kick-Stand med Hand-Strap.

Denna hållare används när du vill ha din Getac fastlåst och ändå lättåtkomlig.

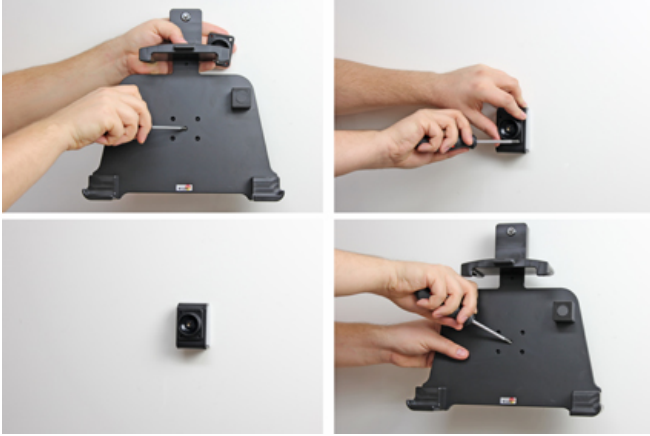
Hållaren är perfekt även för butiken eller på mässan - överallt där du vill använda din Getac utan att den enkelt kan flyttas. Hållaren är tillverkad av extra kraftig plast och är utrustad med ett lås. För att ta bort din Getac ur hållaren krävs en nyckel, två nycklar ingår. Passar enhet både med och utan handstrap.

EAN: 7320285398603

Artikel nr 539860 passar till:
Getac RX10

MONTERINGSANVISNING

1.



2.



3.



4.



Läs igenom hela anvisningen noga och titta på bilderna innan monteringen påbörjas.

1. Lossa på skruven mitt i hållaren så att du kan ta bort monteringsplattan på baksidan. Placera monteringsplattan på önskad plats. Skruva fast monteringsplattan med de medsända skruvarna. Placera hållaren över monteringsplattan så att skruven passar i hålet i kullleden. Skruva fast hållaren på monteringsplattan. Dra åt skruven så att hållaren sitter stadigt på plats men ändå kan vinklas.

2. Att sätta enheten i hållaren: Placera enhetens nederdel i hållaren och pressa framåt på enhetens överdel så att den snäpper fast i hållaren. Skjut låsningsdelen nedåt och lås hållaren genom att trycka in knappen.

3. Att ta bort enheten ur hållaren: Lås upp låsen med den medsända nyckeln. Skjut låset uppåt. Dra enhetens överdel ut ur hållaren först, sedan kan du lyfta enheten upp/ut från hållaren.

4. Hållaren färdigmonterad.
