



## Produkt 539826



**539826 Hållare med lås** Passiv hållare med kulle. Justerbar, bredd 180-210mm, höjd 115-138mm. Två nycklar ingår.

Justerbar hållare. Passar enheter utan skal. Bredd: 180-210 mm, höjd: 115-138 mm.

Med din surfplatta i en hållare monterad i bilen har du den alltid inom bekvämt räckhåll. Trafiksäkert, snyggt och bekvämt! Du kan ansluta exempelvis en laddkabel till din surfplatta när den sitter i hållaren. Hållaren är monterad på en kulle och kan vinklas och vridas för att undvika reflexer i skärmen.. Det är lätt att sätta enheten i hållaren, och att ta den med sig när man lämnar bilen.

### Egenskaper

Mät din enhet och jämför med hållarens specifikationer för att säkerställa att du valt rätt produkt. Hållaren är utrustad med lås för en extra säker montering. För att ta ut enheten ur hållaren behöver du en nyckel, två nycklar medföljer.

### Viktig information

Surfplattor bör inte monteras på en bils instrumentbräda. Ett ProClip är anpassad för montering av mindre enheter (mobiler), ProClip är inte anpassad för tunga (surfplattor). Om du vill sätta en surfplatta på bilens instrumentbräda måste varje lösning granskas noggrant av dig själv. Hänsyn bör då tas till placering, samt hur stadigt ProClip sitter och vilken storlek av surfplatta du önskar använda. Brodit lämnar inte några rekommendationer för sådana monteringar. En montering av surfplatta på bilens instrumentbräda sker alltid på kundens eget ansvar. Brodit rekommenderar att använda surfplattor på bilens nackstöd, monterade på Brodits nackstödsfäste.

EAN: 7320285398269

## MONTERINGSANVISNING

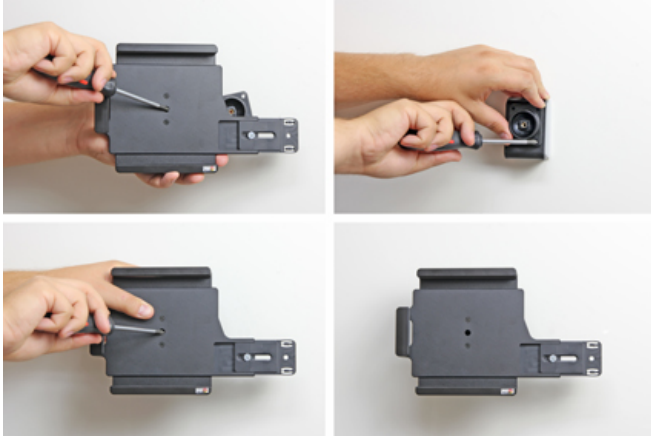
1.



2.



3.



4.



Läs igenom hela anvisningen noga och titta på bilderna innan monteringen påbörjas.

1. Anpassa hållaren för att passa din enhet: Lossa på skruvarna på hållarens framsida samt muttern på den reglerbara armen. Dra isär hållarens justerbara sidor till maximal bredd och dra ut den reglerbara armen helt. Skjut enheten i sidled in i hållaren. Pressa ihop hållarens sidor så att enheten sitter stadigt på plats. Placera låsblocket på den reglerbara armen och pressa den mot enheten.

2. Tryck in knappen för att kontrollera att låset kan låsas, om det inte går att trycka in knappen så justera den reglerbara armens längd. Lås upp låset och ta försiktigt bort låsblocket från hållaren, utan att rubba den justerbara armens läge. Ta försiktigt ut enheten ur hållaren, utan att rubba de justerbara sidornas läge. Fixera hållarens storlek genom att dra åt skruvarna på hållarens framsida samt muttern på den reglerbara armen.

3. Montera hållaren: Lossa skruven i hålet i mitten av kulleleden så att du kan ta bort monteringsplattan på baksidan. Placera monteringsplattan på önskad plats. Skruva fast monteringsplattan med de medsända skruvarna. Placera hållaren över monteringsplattan så att skruven passar i hålet i kulleleden. Dra åt skruven tills hållaren sitter stadigt på plats men ändå kan vinklas.

4. Hållaren färdigmonterad.