



539783 Hållare med lås Hållare för Kabelanslutning, med fly lead. 2 nycklar ingår. Passar enhet både med och utan handstrap.

Denna hållare används när du vill ha din enhet extra stadigt på plats och ändå lättåtkomlig.

Hållaren är perfekt även för butiken eller på mässan - överallt där du vill använda din Panasonic utan att den enkelt kan flyttas. Hållaren är tillverkad av extra kraftig plast och är utrustad med ett lås. För att ta bort din Panasonic ur hållaren krävs en nyckel, två nycklar ingår. Hållaren är monterad på en kulle och kan vinklas och vridas för att undvika reflexer i skärmen. Du skiftar enkelt mellan stående och liggande läge genom att vrida hållaren till önskad position.

Surfplattor bör inte monteras på en bils instrumentbräda om de skymmer sikten eller blockerar viktiga reglage. ProClip (Brodit's monteringsbygel för fordon) är anpassad för montering av mindre enheter såsom mobiltelefoner och GPS-enheter, ProClip är inte anpassad för tunga enheter som surfplattor. I vissa bilar sitter ProClip extra stadigt och kan då användas även för montering av en surfplatta. Om du vill sätta en surfplatta på bilens instrumentbräda måste varje kombination av surfplatta-bil granskas noggrant av dig själv för att avgöra om en sådan montering är möjlig i just det specifika fallet. Hänsyn bör då tas till placering, samt hur stadigt ProClip sitter och vilken storlek av surfplatta du önskar använda. Brodit lämnar inte några rekommendationer för sådana monteringar.

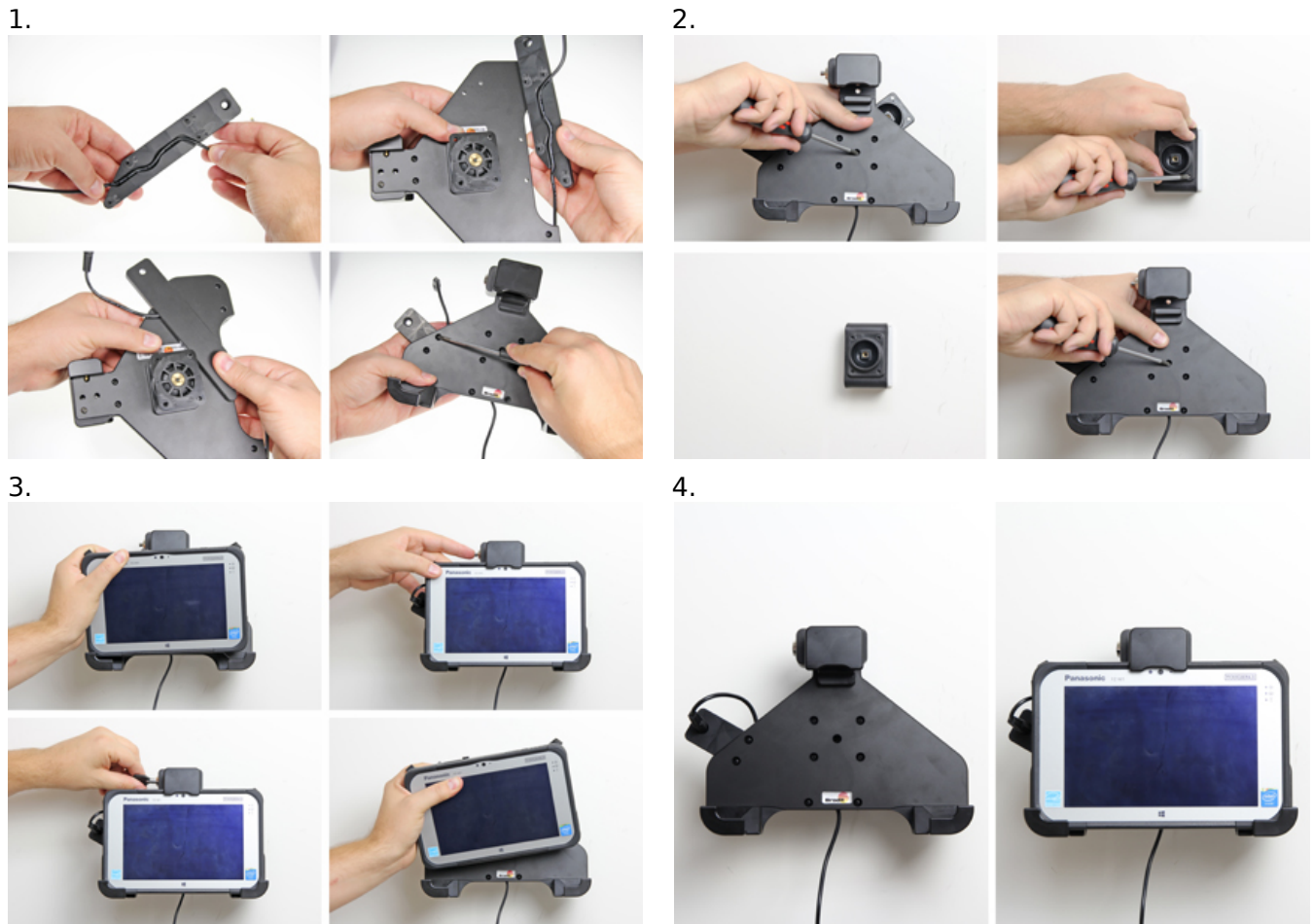
En montering av surfplatta på bilens instrumentbräda sker alltid på kundens eget ansvar. Brodit rekommenderar att använda surfplattor på bilens nackstöd, monterade på Brodit's nackstödsfäste.

EAN: 7320285397835

Artikel nr 539783 passar till:

Panasonic FZ-B2
Panasonic FZ-M1

MONTERINGSANVISNING



Läs igenom hela anvisningen och titta på bilderna innan monteringen påbörjas.

1. Placera laddkabeln i det främsta spåret på bakplattan; säkerställ så tillräckligt lång kabel lämnas för att kunna ansluta till enheten. Placera bakplattan på hållarens baksida så den passar mot de förborrade hålen. Skruva ihop delarna med de medföljande skruvarna.

2. Lossa på skruven mitt i hållaren, så att du kan ta bort monteringsplattan på baksidan av kulle. Placera monteringsplattan på önskad plats. Skruva fast plattan med de medsända skruvarna. Placera hållaren över monteringsplattan så att skruven passar i hålet i kulle. Skruva fast hållaren på monteringsplattan. Dra åt skruven så att hållaren sitter stadig på plats men ändå kan vinklas.

3. Att sätta enheten i hållaren: Placera enhetens nederdel i hållaren och pressa framåt på enhetens överdel så att den hamnar i positin i hållaren. Skjut låsningsdelen nedåt och lås hållaren genom att vrida om nyckeln. Att ta bort enheten ur hållaren: Lås upp låsen med den medsända nyckeln. Skjut låset uppåt. Dra enhetens överdel ut ur hållaren först, sedan kan du lyfta enheten upp/ut från hållaren.

4. Hållaren färdigmonterad.
