



Produkt 535821



535821 Hållare med lås Aktiv hållare med ciggkontakt. Med kulle. Med lås, 2 nycklar ingår.

Hållare med lås används när du vill ha din surfplatta fastlåst och ändå lättåtkomlig, exempelvis i butiker, mässor, event, lastbilar, båtar etc. Hållaren har ett inbyggt lås, för att ta bort enheten från hållaren krävs en nyckel (2 nycklar ingår).

Den här hållaren är utrustad med en laddkabel med cigg-kontakt för laddning av din enhet (12/24V). Hållaren är monterad på en kulle. Det innebär att du enkelt kan justera vinkeln för bättre visning och skiftar mellan stående och liggande läge genom att vrida hållaren till önskad position.

Surfplattor bör inte monteras på en bils instrumentbräda om de skymmer sikten eller blockerar viktiga reglage. ProClip (Brodit's monteringsbygel för fordon) är anpassad för montering av mindre enheter såsom mobiltelefoner och GPS-enheter, ProClip är inte anpassad för tunga enheter som surfplattor. I vissa bilar sitter ProClip extra stadigt och kan då användas även för montering av en surfplatta. Om du vill sätta en surfplatta på bilens instrumentbräda måste varje kombination av surfplatta-bil granskas noggrant av dig själv för att avgöra om en sådan montering är möjlig i just det specifika fallet. Hänsyn bör då tas till placering, samt hur stadigt ProClip sitter och vilken storlek av surfplatta du önskar använda. Brodit lämnar inte några rekommendationer för sådana monteringar.

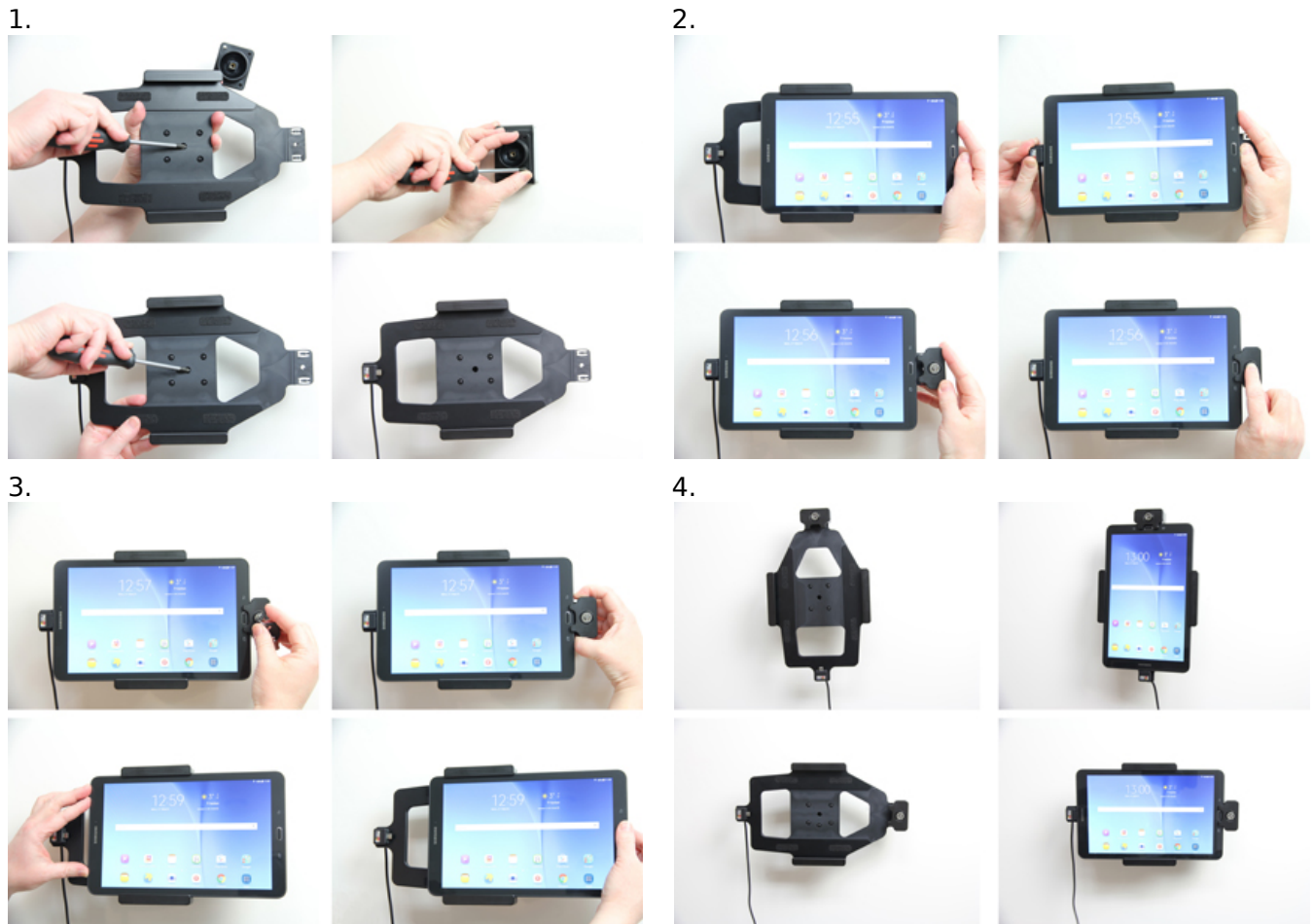
En montering av surfplatta på bilens instrumentbräda sker alltid på kundens eget ansvar. Brodit rekommenderar att använda surfplattor på bilens nackstöd, monterade på Brodit's nackstödsfäste.

EAN: 7320285358218

Artikel nr 535821 passar till:

Samsung Galaxy Tab E 9.6

MONTERINGSANVISNING



Läs igenom hela anvisningen noga och titta på bilderna innan monteringen påbörjas.

1. Lossa på skruven mitt i hållaren så att du kan ta bort monteringsplattan på baksidan. Placera monteringsplattan på önskad plats. Skruva fast monteringsplattan med de medsända skruvarna. Placera hållaren över monteringsplattan så att skruven passar i hålet i kulleden. Skruva fast hållaren på monteringsplattan. Dra åt skruven så att hållaren sitter stadigt på plats men ändå kan vinklas.

2. Skjut försiktigt enheten i sidled in i hållaren. Placera låset på hållarens vänstra utskjutande del genom att pressa på det i sidled. Tryck in knappen för att låsa.

3. Lås upp låset med den medsända nyckeln. Ta bort låset genom att dra det i sidled bort från hållaren. Skjut försiktigt enheten i sidled ut ur hållaren.

4. Hållaren färdigmonterad. Skifta mellan stående och liggande läge genom att vrida hållaren till önskad position.
