



522706 Hållare med låsning Hållare för Kabelanslutning, för Getac original ciggkabel. Kullförsedd låsningsdel. För både standard och SnapBack batteri.

Denna hållare används när du vill ha din enhet extra stadigt på plats och ändå lättåtkomlig.

Hållaren är tillverkad av extra kraftig plast och är utrustad med en kullåsning. Hållaren är monterad på en kulle och kan vinklas och vridas för att undvika reflexer i skärmen. Du skiftar enkelt mellan stående och liggande läge genom att vrida hållaren till önskad position. På hållaren kan du montera Getac original ciggkabel (P/N: 441830700002 R00).

Surfplattor bör inte monteras på en bils instrumentbräda om de skymmer sikten eller blockerar viktiga reglage. ProClip (Brodit's monteringsbygel för fordon) är anpassad för montering av mindre enheter såsom mobiltelefoner och GPS-enheter, ProClip är inte anpassad för tunga enheter som surfplattor. I vissa bilar sitter ProClip extra stadigt och kan då användas även för montering av en surfplatta. Om du vill sätta en surfplatta på bilens instrumentbräda måste varje kombination av surfplatta-bil granskas noggrant av dig själv för att avgöra om en sådan montering är möjlig i just det specifika fallet. Hänsyn bör då tas till placering, samt hur stadigt ProClip sitter och vilken storlek av surfplatta du önskar använda. Brodit lämnar inte några rekommendationer för sådana monteringar.

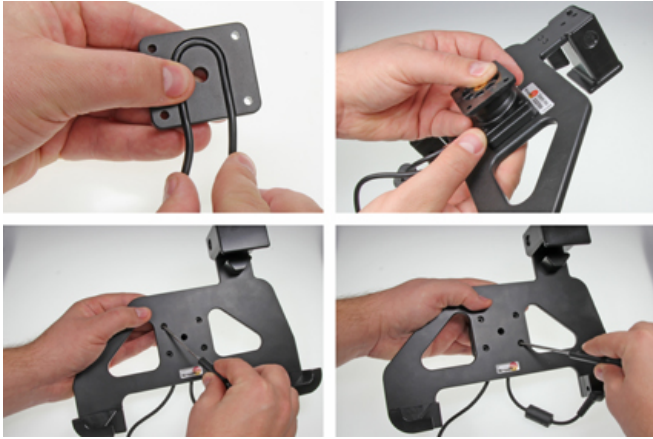
En montering av surfplatta på bilens instrumentbräda sker alltid på kundens eget ansvar. Brodit rekommenderar att använda surfplattor på bilens nackstöd, monterade på Brodit's nackstödsfäste.

EAN: 7320285227064

Artikel nr 522706 passar till:
Getac T800

MONTERINGSANVISNING

1.



2.



3.



4.



Läs igenom hela anvisningen och titta på bilderna innan monteringen påbörjas.

1. Placera laddkabeln i det främsta spåret på bakplattan; säkerställ så tillräckligt lång kabel lämnas för att kunna ansluta till enheten. Placera bakplattan mellan kulleoden och hållaren, säkerställ att hålen hamnar i linje. Skruva ihop delarna med de medföljande skruvarna.

2. Lossa på skruven mitt i hållaren, så att du kan ta bort monteringsplattan på baksidan av kulleoden. Placera monteringsplattan på önskad plats. Skruva fast plattan med de medsända skruvarna. Placera hållaren över monteringsplattan så att skruven passar i hålet i kulleoden. Skruva fast hållaren på monteringsplattan. Dra åt skruven så att hållaren sitter stadig på plats men ändå kan vinklas.

3. Att sätta enheten i hållaren: Placera enhetens nederdel i hållaren och pressa framåt på enhetens överdel så den hamnar på plats. Skjut den kulförsedda låsningsdelen nedåt.

Att ta ur enheten från hållaren: Skjut den kulförsedda låsningsdelen uppåt. Dra enhetens överdel ut ur hållaren, sedan kan du lyfta enheten upp/ut från hållaren.

4. Hållaren färdigmonterad.
