



## Produkt 513871



### **513871 Aktiv hållare för fast installation** Med kulle, med Molex adaptersystem.

Ha din MediaPad T1 i en aktiv hållare, så har du alltid ett nyladdat batteri. En aktiv hållare som ansluts innanför instrumentbrädan ger en diskret och proffsig montering utan lösa kablar hängande över instrumentbrädan. Snyggt, bekvämt och trafiksäkert!

12/24 Volt. Produkten är E-märkt. Strömkabeln på hållaren skall anslutas via 2 A säkring. 2 A laddare. Bör monteras av fackman.

Hållaren är monterad på en kulle och kan vinklas och vridas för att undvika reflexer i skärmen. Skifta enkelt mellan stående och liggande läge genom att vrida hållaren till önskad position.

Surfplattor bör inte monteras på en bils instrumentbräda om de skymmer sikten eller blockerar viktiga reglage. Ett ProClip är anpassad för montering av mindre enheter (mobiler), ProClip är inte anpassad för tunga (surfplattor). Om du vill sätta en surfplatta på bilens instrumentbräda måste varje lösning granskas noggrant av dig själv för att avgöra om en sådan montering är möjlig i just det specifika fallet. Hänsyn bör då tas till placering, samt hur stadigt ProClip sitter och vilken storlek av surfplatta du önskar använda. Brodit lämnar inte några rekommendationer för sådana monteringar. En montering av surfplatta på bilens instrumentbräda sker alltid på kundens eget ansvar. Brodit rekommenderar att använda surfplattor på bilens nackstöd, monterade på Brodits nackstödsfäste.

Charging specifications:

Input voltage: DC/10-30V

Charging voltage: DC/4.75-5.3V

Output current(Typ): 2.0A

Input & output protection: Input polarity reversal/Output over voltage/Output over current/Output short protection

LED charging indicator: Power input indicator(Green), Ovp/Ocp/Output short(Red)

Operating temperature: 0°C ~ +40°C

Storage temperature: -20°C ~ +80°C

RoHS compliant: ROHS

EAN: 7320285138711

**Artikel nr 513871 passar till:**

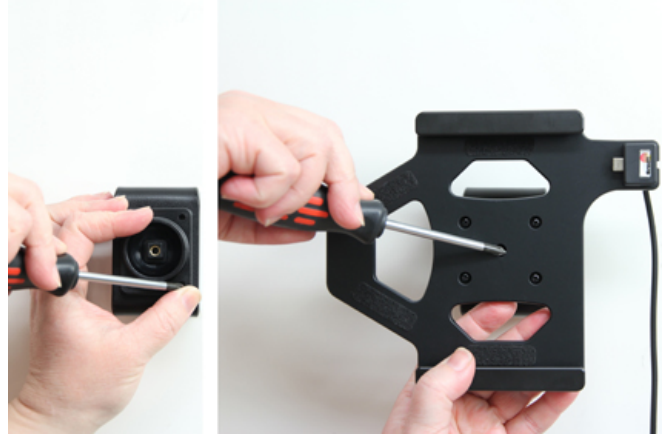
Huawei MediaPad T1 8.0

## MONTERINGSANVISNING

1.



2.



3.



4.



Läs igenom hela anvisningen noga och titta på bilderna innan monteringen påbörjas.

1. Lossa på skruven mitt i hållaren så att du kan ta bort monteringsplattan på baksidan. Placera monteringsplattan på önskad plats. Skruva fast monteringsplattan med de medsända skruvarna.

2. Placera hållaren över monteringsplattan så att skruven passar i hålet i kullleden. Dra åt skruven tills hållaren sitter stadigt på plats men ändå kan vinklas.

3. Pressa in och ut enheten från sidan.

4. Hållaren färdigmonterad.