



Produkt 511963



511963 Passiv hållare med kulled Passar enhet med Zebra Original Rugged Boot och original kabel (CBL-TC51-UCB1-01) (Kabel medföljer ej). 3-punkts hållare för ett säkrare grepp.

Ha din enhet i en hållare och du har den alltid inom syn- och räckhåll. Hållaren är monterad på en kulled och kan vinklas och vridas för att undvika reflexer i skärmen. 3-punkts hållare för ett säkrare grepp.

Passar enhet med Zebra Original Rugged Boot och Zebra original kabel (art nr: CBL-TC51-UCB1-01). (Kabel medföljer ej)

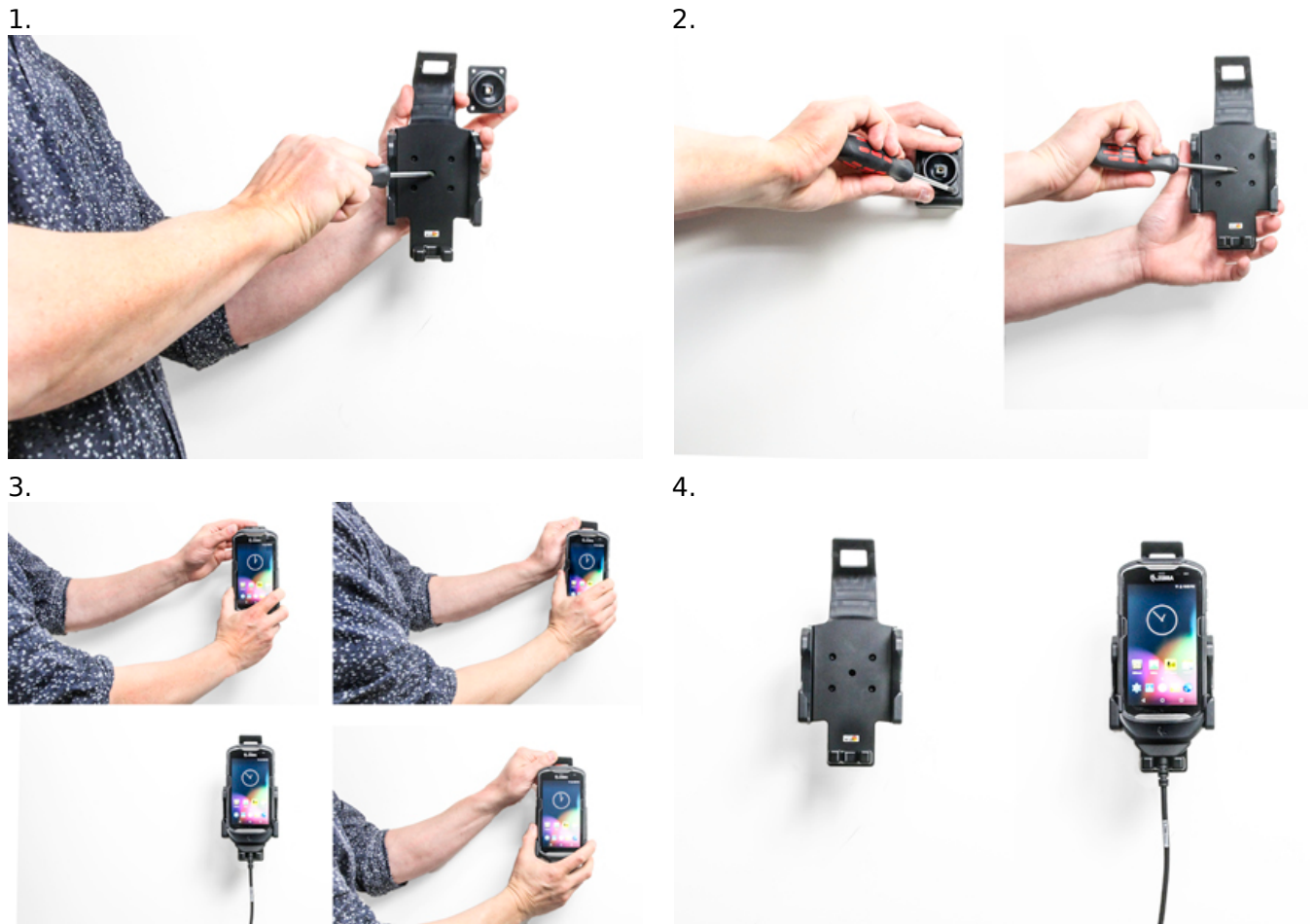
Monteringsplatta 42x50 mm med förborrade AMPS-hål. Tillverkad av svart ABS/Acetal plast. Monteras på Piedestalfäste eller förstärkt ProClip monteringsplattform. Tillverkad i Sverige.

EAN: 7320285119635

Artikel nr 511963 passar till:

Zebra TC51
Zebra TC52
Zebra TC56
Zebra TC57

MONTERINGSANVISNING



Läs igenom hela anvisningen noga och titta på bilderna innan monteringen påbörjas.

1. Lossa på skruven mitt i hållaren så att du kan ta bort monteringsplattan på baksidan.

2. Placera monteringsplattan på önskad plats. Skruva fast monteringsplattan med de medsända skruvarna. Placera hållaren över monteringsplattan så att skruven passar i hålet i kulleden. Dra åt skruven så att hållaren sitter stadigt på plats men ändå kan vinklas.

3. För att placera enheten i hållaren: Placera enhetens nederdel i hållaren. Pressa enhetens överdel framåt, pressa samtidigt enheten nedåt på plats i hållaren. För att ta bort enheten från hållaren: Pressa hållarens överdel framåt. När enheten går fri, lyft upp den ut ur hållaren.

4. Hållaren färdigmonterad.
