

Produkt 510892



510892 Laddare Charging cradle Extra stark hållare. För enhet med Rugged frame. Med DC strömkontakt (strömförsörjning ingår EJ). Med AMPS, Vesa75/100 hål. Med USB Host.

Denna hållare är det perfekta valet när du vill ha din enhet inom bekvämt räckhåll. Modellspecifik passform för enheter med rugged frame. Hållaren är har en extra robust design. Montera hållaren på valfri slät yta eller Piedestalfäste (PM-fäste) i lastbil, truck, distributionsfordon, lager etc. Föberrade AMPS och VESA 75/100 standard hål. Du har full tillgång till kamera och alla knappar och utgångar när enheten sitter i hållaren.

Hållaren har en DC kontakt för anslutning av strömförsörjning. Strömförsörjning ingår EJ i hållaren, lägg till en av dessa produkter för att få laddning till din enhet:

- Art.nr. 941017 Kabel med cigg-kontakt, rak kabel, 12V ut, 3A. 12V in.
- Art.nr. 941012 Kabel för fast installation, 12V ut, 3A. 12V in.
- Art.nr. 941022 Kabel med cigg-kontakt, rak kabel, 12V ut, 2,5A. 12/24V in.
- Art.nr. 941021 Kabel för fast installation, 12V ut, 2,5A. 12/24V in.

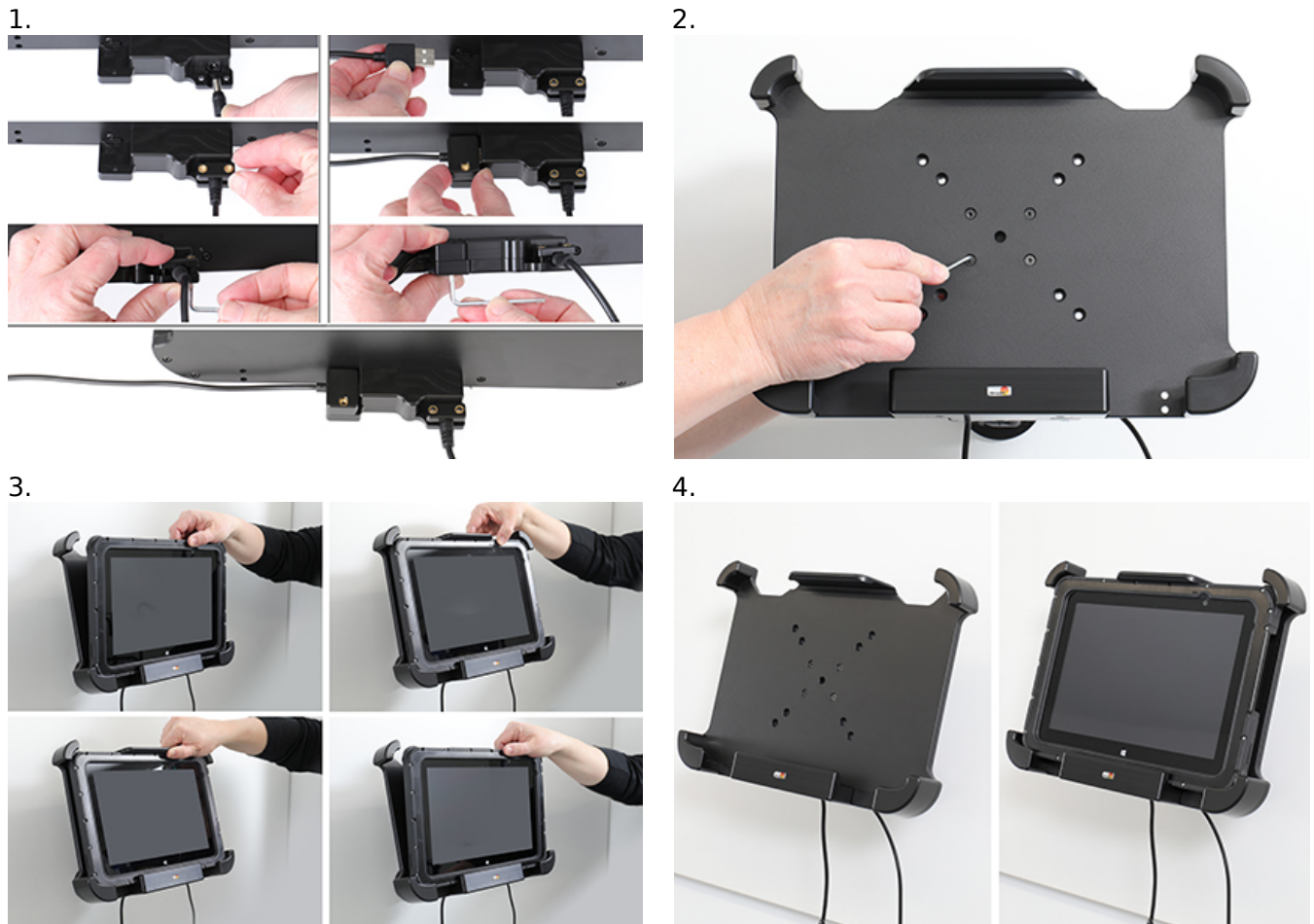
Tillverkad i Sverige. Tillverkad av högklassig Acetal plast. Färg: svart. Enheter bör inte monteras på instrumentbrädan om de skymmer sikten eller blockerar viktiga reglage. En montering av en enhet i ett fordon sker alltid på kundens eget ansvar.

EAN: 7320285108929

Artikel nr 510892 passar till:

- Zebra ET50 10.1
- Zebra ET51 10.1
- Zebra ET55 10.1
- Zebra ET56 10.1

MONTERINGSANVISNING



Läs igenom hela anvisningen noga och titta på bilderna innan monteringen påbörjas.

1. Att fästa kabel: Anslut kabeln till enheten. Placera det medsända locket på plats och skruva fast med de medsända skruvarna.

2. Att fästa hållare: Placera hållaren på önskad plats och skruva fast med de medsända skruvarna.

3. Att sätta enheten i hållaren: Placera enhetens nederdel i hållaren. Pressa framåt på enhetens överdel så att den snäpper fast i hållaren.

Att ta bort enheten ur hållaren: Pressa uppåt på hållarens överdel och dra enhetens överdel ut ur hållaren. Lyft enheten upp/ut från hållaren.

4. Hållaren färdigmonterad.
