



**510808 Hållare med lås** Med lås, 2 nycklar ingår.

Extra stark hållare med lås. Passar enheter med ruggad ram, med och utan expansionsmodul/handstrap. Denna hållare är det perfekta valet när du vill ha din enhet stadigt monterad inom bekvämt räckhåll. Modellspecifik passform för enheter med ruggad ram, med och utan expansionsmodul/handstrap. Hållaren är tillverkad av extra stark plast. Montera hållaren på valfri slät yta eller Piedestalfäste (PM-fäste) i lastbil, truck, distributionsfordon, lager etc. Föborrade AMPS och VESA standard hål. Du har full tillgång till kamera och alla knappar och utgångar när enheten sitter i hållaren.

Tillverkad i Sverige. Tillverkad av högklassig ABS och Acetal plast. Färg: svart. Enheter bör inte monteras på instrumentbrädan om de skymmer sikten eller blockerar viktiga reglage. En montering av en enhet i ett fordon sker alltid på kundens eget ansvar.

Dimensioner: 275 x 220 x 90 (BxHxD)

Vikt: 926g

EAN: 7320285108080

**Artikel nr 510808 passar till:**

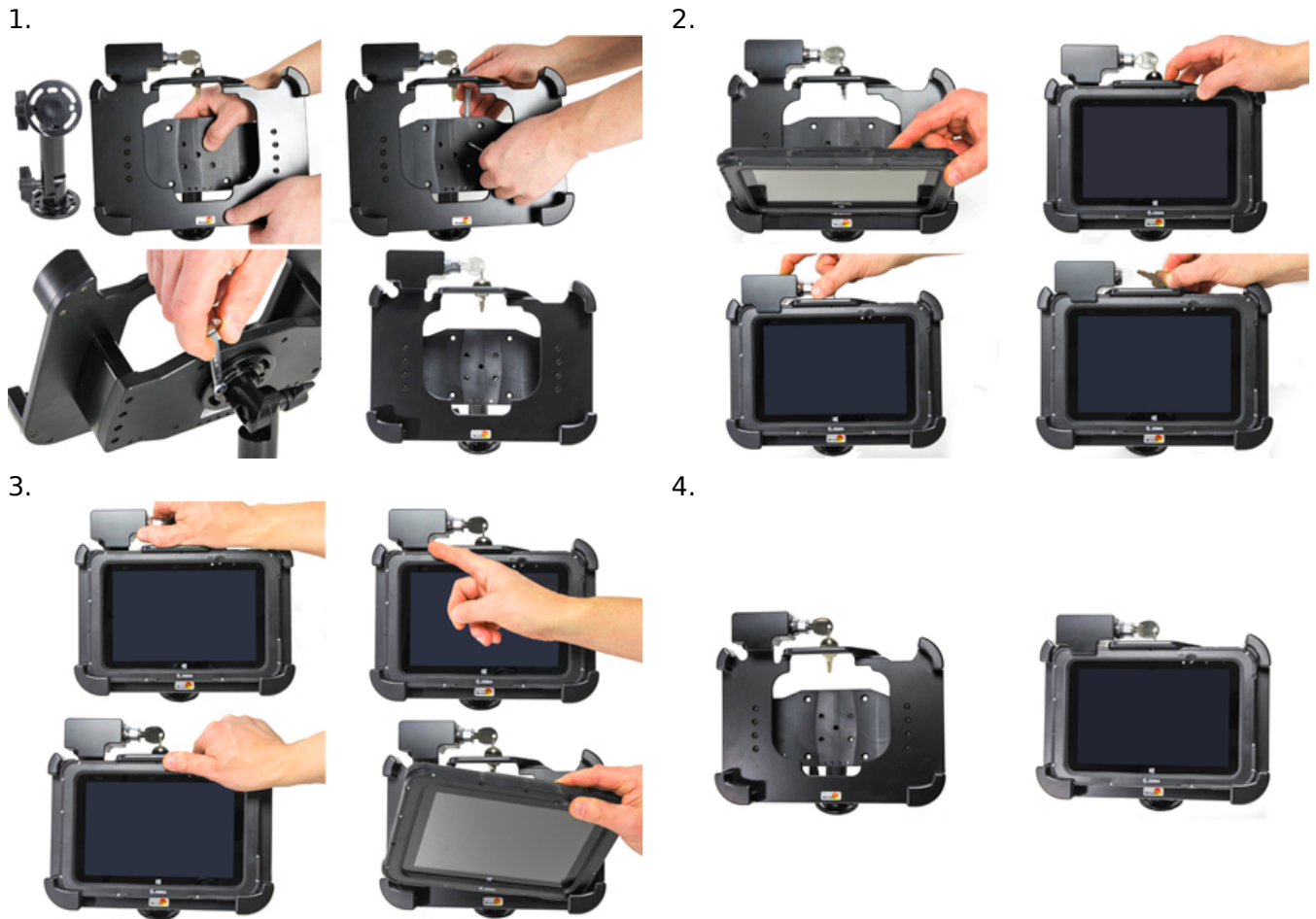
Zebra ET50 8.3

Zebra ET51 8.3

Zebra ET55 8.3

Zebra ET56 8.3

## MONTERINGSANVISNING



Läs igenom hela anvisningen noga och titta på bilderna innan monteringen påbörjas.

1. Placera hållaren på önskad plats och skruva fast med de medsända skruvarna..

2. Att sätta enheten i hållaren: Placera enhetens nederdel i hållaren och pressa framåt på enhetens överdel så att den snäpper fast i hållaren. Pressa låset nedåt. Pressa låsningsdelen nedåt och vrid om nyckeln för att låsa.

3. Att ta bort enheten ur hållaren: Lås upp låset med den medsända nyckeln. Dra låset uppåt. Pressa uppåt på hållarens överdel och dra enhetens överdel ut ur hållaren först, sedan kan du lyfta enheten upp/ut från hållaren.

4. Hållaren färdigmonterad.

---