

# Targus®

## USB-C DISPLAYPORT ALT MODE DOCKING STATION WITH 85W POWER PD

### User Guide



410-3897-0188 / DOCK430EUZ

3 YEAR LIMITED WARRANTY: We pride ourselves on the quality of our products. For complete warranty details and a list of our worldwide offices, please visit [www.targus.com](http://www.targus.com)

Features and specifications are subject to change without notice. All trademarks and registered trademarks are the property of their respective owners. All rights reserved. ©2020 Manufactured or Imported by Targus Europe Ltd., Feltham, Middlesex TW14 8HA, UK



## Table of Contents

GB – English .....	3
DE – Deutsch .....	8
FR – Français .....	13
CZ – Čeština .....	18
DK – Dansk .....	22
FI – Suomi .....	26
GR – ΕλληνικάΠληροφορίες .....	30
IT – Italiano .....	34
NL – Nederlands .....	39
NO – Norsk .....	44
PL – Polski .....	48
PT – Português .....	52
RU – РусскийИнформация .....	57

SE – Svenska .....	62
TR – Türkçe .....	66
ES – Español .....	71
AR – العربية .....	76
BG – Български (език) .....	80
HR – Hrvatski .....	84
HU – Magyar .....	88
LT – Lietuviškai .....	92
RO – Român .....	96
SK – Slovenčina .....	100
SL – Slovensko .....	104
LV – Latviešu .....	108
EE – Eesti .....	112

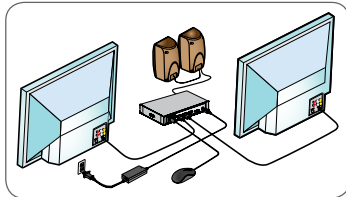
GB

## Contents

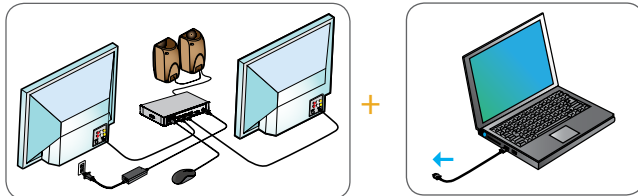
- USB-C DisplayPort Alt Mode Docking Station with 85W Power PD
- USB-C cable
- AC Power adapter

## Workstation Setup

1. Connect all peripheral devices to the docking station.



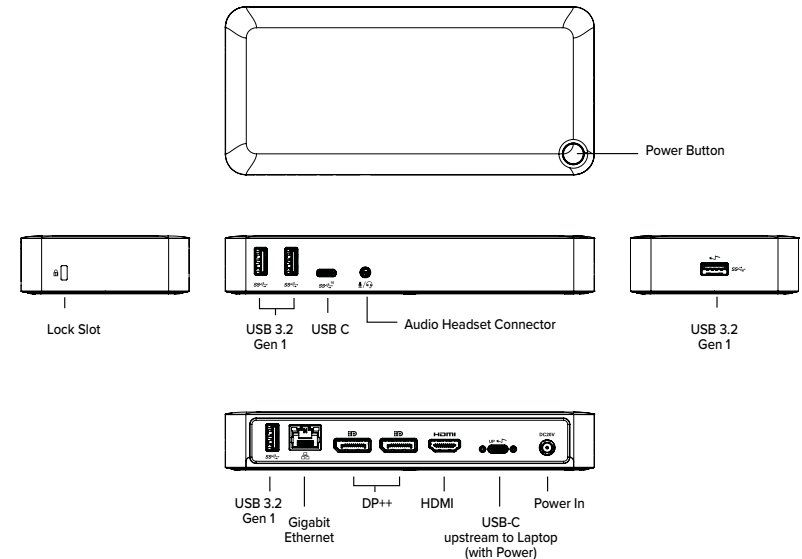
2. Connect the Targus Universal Docking Station to your host device.



## Specifications

- Display mode supporting, (i) DP++ (ii) DP++ (iii) HDMI
- 1x USB-C upstream port (Supports Power Delivery 3.0 up to 85W max)
- 4 x USB 3.2 Gen 1 downstream ports (port marked with ⚡ supports BC 1.2 and iOS device charging at 2.4A max)
- 1x USB-C downstream port (USB 3.2 Gen 2, Data only)
- Gigabit Ethernet
- Combo Audio (3.5mm headset connector)
- Security lock slot
- USB-C cable
- 150W AC power adapter

## Docking Station Diagram



## Monitor & Resolution

	Host Graphic	DP++	DP++	HDMI
Single Video (choose any one output)	DP 1.2	3840 x 2160 p30	3840 x 2160 p30	3840 x 2160 p30
	DP 1.4	3840 x 2160 p60	3840 x 2160 p60	3840 x 2160 p60
Dual Video* (choose any two outputs)	DP 1.2	1920 x 1080 p60	1920 x 1080 p60	1920 x 1080 p60
	DP 1.4	2560 x 1440 p60	2560 x 1440 p60	2560 x 1440 p60
Tri Video*# (use all outputs)	DP 1.2	1920 x 1080 p30	1920 x 1080 p30	1920 x 1080 p30
	DP 1.4	1920 x 1080 p60	1920 x 1080 p60	1920 x 1080 p60

\* Requires host graphic adapter supporting Multi-Stream Transport (MST) Mode; Mac laptops do not support MST Mode.

# Some graphic adapter requires laptop monitor turned off to enable tri monitor display mode.

## System Requirements

### Hardware

- USB-C enabled laptop with supporting DisplayPort Alternative Mode and Power Delivery 3.0 or higher
- Remarks: Graphic adapter supporting Multi-Stream Transport (MST) Mode is required for dual or tri monitor display mode

### Operating System (any of the following)

- Microsoft Windows® 10 (32/64-bit)
- Mac OS® X v10.14 or later
- Chromebook

Visit [www.targus.com](http://www.targus.com) for a list of the latest compatible operating systems

## Windows Setup

To ensure the best Windows performance, please be sure to update your host PC BIOS (Firmware), display adapter driver. Using the Windows Control Panel Display Screen Resolution window, the connected monitors can be configured to either mirror your main screen, or extend the Windows desktop allowing visibility of more applications at the same time.



Screen Resolution window allows full configuration of all displays monitors, including:

- Display orientation and location modification
- Layout of displays

### Remarks:

1. Dual/tri monitor display mode requires host graphic adapter supporting Multi-Stream Transport (MST) Mode.
2. Some graphic adapter requires laptop monitor turned off to enable tri monitor display mode.

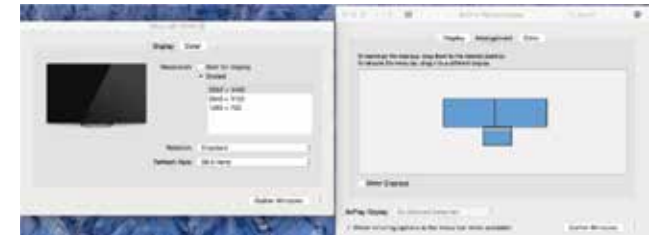
## OS-X Setup

Macbook users can use the System Preferences for Displays to adjust the external monitors. OS-X allows configuration of all displays, including:

- Display orientation and location modification
- Layout of displays

### Remarks

Dual / Tri display mode is not supported in Mac OS







Declaration of Conformity

Manufacturer: Targus International LLC  
 Address : 1211 North Miller Street,  
 Anaheim, CA 92806 USA  
 Importer: Targus Europe Ltd.  
 Address: 5 New Square, Bedford Lakes Business Park,  
 Feltham, Middlesex,  
 TW14 8HA, UK



Tel: 1-714-765-5555  
 Fax: 1-714-765-5599  
 Internet: www.targus.com  
 Tel: +44 (0)20 8831 2013

We herewith confirm the following designated product USB-C DisplayPort Alt Mode Docking Station with 85W Power PD, Model No. D0CKK430, Brand name "TARGUS", complies with the Low Voltage Directive 2014/35/EU, EUP Directive 2009/125/EC and 1275/2008, EMC Directive 2014/30/EU, EU RoHS Directive 2011/65/EU.

For the evaluation regarding the above Directives, the following standards were applied:  
 Low-Voltage Directive: 2014/35/EU

EN 60950-1, 2006+A11, 2009+A1, 2010+A12, 2011+A2, 2013

EMC Directive: 2014/30/EU

EN 55032:2015 / AC: 2016, Class B

EN 61000-3-2:2014

EN 61000-3-3:2013

EN 55024: 2010+A1: 2015

EUP Directive: 2009/125/EC

COMMISSION REGULATION (EC) No 1275/2008

COMMISSION REGULATION (EU) No 401/2013

RoHS Directive: 2011/65/EU

EN 30591:2012

Year to begin CE marking: 2019

Director, Targus - Global Sourcing Group

CF Ngho

Function Title

Name

10/09/2019

/ Hong Kong

Date / Place of Issue

Signed for and on behalf of Targus

External Power Supply Information

Manufacturer	Chicony Power Technology Co., Ltd.
Address	No. 69, Sec. 2, Guangfu Rd., Sanzhong Dist., New Taipei City 241 Taiwan
Commercial Registration Number	24284436
Model	A16-135P1A
Input voltage	100-240V~
Input AC frequency	50-60Hz
Output voltage	DC 20.0V
Output current	6.75A
Output power	135.0W
Average active efficiency	90.22%
Efficiency at low load (10 %)	88.51%
No-load power consumption	0.1696W

Above information can be found at importer website [www.targus.com](http://www.targus.com)

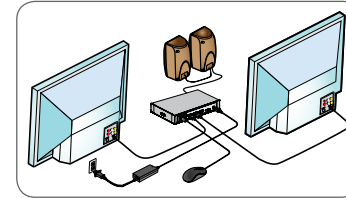


Inhalt

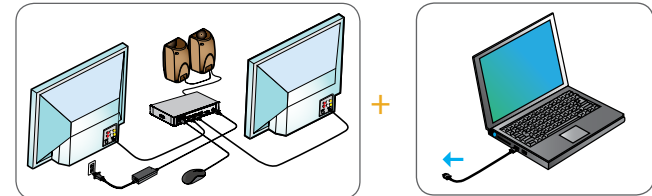
- USB-C DisplayPort Alt-Modus Dockingstation mit 85 W Schnell-Ladung
- USB-C-Kabel
- Netzadapter

Die Workstation einrichten

1. Schließen Sie alle Peripheriegeräte an die Dockingstation an.



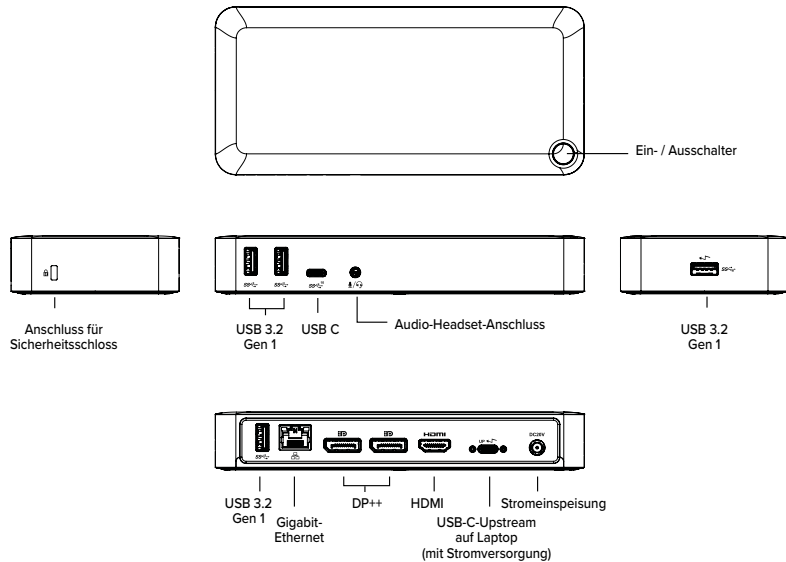
2. Schließen Sie die Targus-Dockingstation an Ihr Host-Gerät an.



Spezifikationen

- Unterstützt Anzeigemodus, (i) DP++ (ii) DP++ (iii) HDMI
- 1 x USB-C-Upstream-Port (unterstützt PD 3.0 bis max. 85 W)
- 4 x USB 3.2 Gen 1 Downstream-Ports (mit gekennzeichnete Anschluss unterstützt BC 1.2 und iOS-Geräteaufladung bei max. 2,4 A)
- 1 x USB-C Downstream-Port (USB 3.2 Gen 2, nur Daten)
- Gigabit-Ethernet
- Audio Combo (3,5 mm Headset-Anschluss)
- Integrierter Anschluss für Sicherheitsschloss
- USB-C-Kabel
- 150 W Netzadapter

## Abbildung Dockingstation



## Monitor und Auflösung

	Host-Grafik	DP++	DP++	HDMI
1 x Video (wählen Sie einen beliebigen Ausgang)	DP 1.2	3840 x 2160 p30	3840 x 2160 p30	3840 x 2160 p30
	DP 1.4	3840 x 2160 p60	3840 x 2160 p60	3840 x 2160 p60
2 x Video* (wählen Sie zwei beliebige Ausgänge)	DP 1.2	1920 x 1080 p60	1920 x 1080 p60	1920 x 1080 p60
	DP 1.4	2560 x 1440 p60	2560 x 1440 p60	2560 x 1440 p60
3 x Video*# (verwenden Sie alle Ausgänge)	DP 1.2	1920 x 1080 p30	1920 x 1080 p30	1920 x 1080 p30
	DP 1.4	1920 x 1080 p60	1920 x 1080 p60	1920 x 1080 p60

\* Host-Grafikadapter muss MST-Modus (Multi-Stream Transport) unterstützen; Mac-Laptops unterstützen MST-Modus nicht.

# Für manche Grafikadapter muss der Laptopbildschirm ausgeschaltet sein, um den Anzeigemodus für drei Monitore nutzen zu können.

## Systemanforderungen

### Hardware

- USB-C-fähiger Laptop, der DisplayPort Alternative-Modus und Power Delivery 3.0 oder höher unterstützt
- Hinweise: Für den Anzeigemodus für zwei oder drei Monitore ist ein Grafikadapter erforderlich, der den MST-Modus (Multi-Stream-Transport) unterstützt

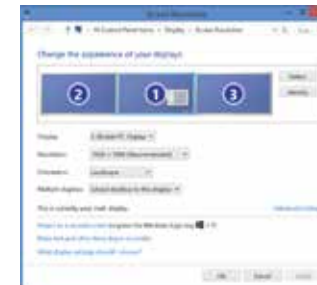
### Betriebssystem (eines der folgenden)

- Microsoft Windows® 10 (32/64-Bit)
- Mac OS® X v10.14 oder höher
- Chromebook

Unter [www.targus.com](http://www.targus.com) erhalten Sie eine Liste der neuesten kompatiblen Betriebssysteme

## Windows einrichten

Damit Windows optimal funktioniert, sollten Ihr Host-PC BIOS (Firmware) und der Displayadapter-Treiber aktualisiert werden. Über das Fenster mit der Bildschirmauflösung in der Windows Systemsteuerung können die angeschlossenen Monitore so konfiguriert werden, dass sie Ihren Hauptbildschirm spiegeln oder eine Erweiterung des Windows-Desktops anzeigen, damit mehrere Anwendungen gleichzeitig dargestellt werden können.



Über die Bildschirmauflösung können alle angezeigten Monitore vollständig konfiguriert werden, u. a.:

- Ausrichtung der Anzeige und Änderung der Platzierung
- Anzeigelayout

**Hinweise:**

1. Für den Anzeigemodus für zwei oder drei Monitore ist ein Host-Grafikadapter erforderlich, der den MST-Modus (Multi-Stream-Transport) unterstützt.
2. Für manche Grafikadapter muss der Laptopbildschirm ausgeschaltet sein, um den Anzeigemodus für drei Monitore nutzen zu können.

**OS-X einrichten**

MacBook-Benutzer können über die Systemeinstellungen für Displays externe Monitore anpassen. OS-X ermöglicht die Konfiguration aller Displays, u. a.:

- Ausrichtung der Anzeige und Änderung der Platzierung
- Anzeigelayout

**Hinweise**

Mac OS unterstützt den Anzeigemodus für zwei bzw. drei Bildschirme nicht.



GERMAN



**Konformitätserklärung**

Hersteller: Targus International LLC

Telefon: 1-714-765-5555

Adresse: 1211 North Miller Street,  
Anaheim, CA 92806 USA

Fax: 1-714-765-5599

Importeur: Targus Europe Ltd.

Internet: www.targus.com

Adresse: 5 New Square, Bedfont Lakes Business Park,  
Feltham, Middlesex,  
TW14 8HA, UK

Telefon: +44 (0) 20 8831 2013

Hiermit bestätigen wir, dass das folgende Produkt USB-C DisplayPort Alt Mode Docking Station with 85W Power PD, Modellnr. DOCK430, Markenname „TARGUS“, der the Low Voltage Directive 2014/35/EU, ErP Directive 2009/125/EC and 1275/2008, EMC Directive 2014/30/EU, EU RoHS Directive 2011/65/EU.

Für die Evaluierung der o. g. Richtlinien wurden folgende Standards angewendet:

Low-Voltage Directive: 2014/35/EU

EN 60950-1: 2006+A11:2009+A1:2010+A12:2011+A2:2013

EMC Directive: 2014/30/EU

EN55032:2015 /AC: 2016, Class B

EN 61000-3-2:2014

EN 61000-3-3:2013

EN55024: 2010+A1: 2015

ErP Directive: 2009/125/EC

COMMISSION REGULATION (EC) No 1275/2008

COMMISSION REGULATION (EU) No 801/2013

RoHS Directive: 2011/65/EU

EN50581:2012

Anfangsjahr für CE-Kennzeichen: 2019

Director, Targus - Global Sourcing Group

CF Ngoh

Funktion

Name

10/09/2019/ Hongkong

Datum / Ausstellungsort

Unterszeichnet für und im Namen von Targus

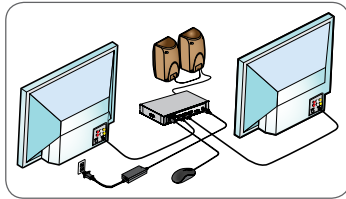
FR

## Contenu

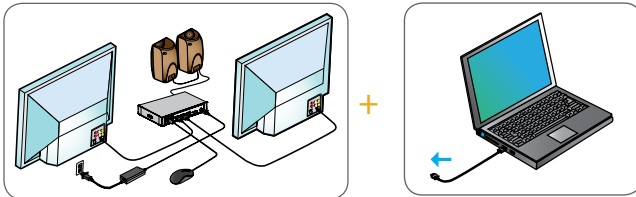
- Station d'accueil USB-C DisplayPort en mode alternatif avec technologie Power Delivery de 85 W
- Câble USB-C
- Adaptateur électrique en CA

## Configuration du poste de travail

1. Connectez tous les périphériques à la station d'accueil.



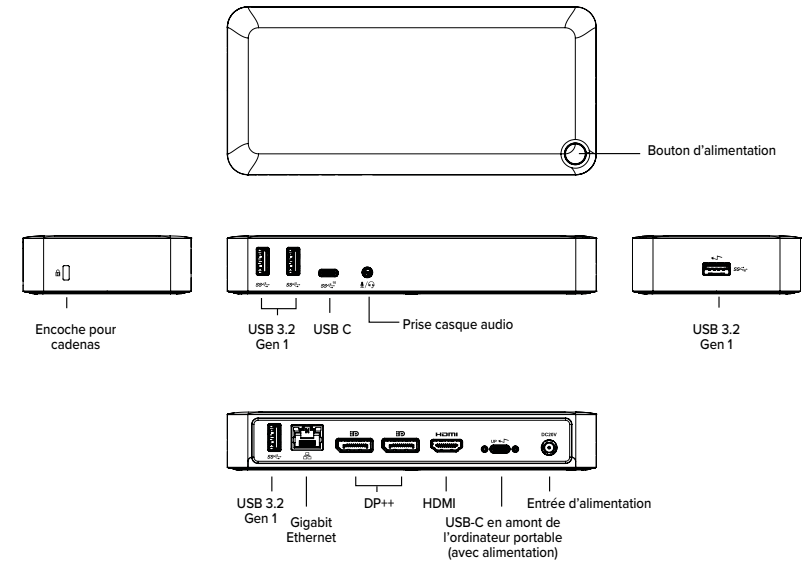
2. Connectez la station d'accueil Targus à votre périphérique hôte.



## Caractéristiques

- Prise en charge du mode affichage, (i) DP++ (ii) DP++ (iii) HDMI
- 1 port USB-C en amont (prise en charge de la technologie Power Delivery 3.0 jusqu'à 85 W max)
- 4 ports USB 3.2 Gen 1 en aval (le port marqué prend en charge le port BC 1.2 et le chargement du périphérique iOS à 2,4 A max)
- 1 port USB-C en aval (USB 3.2 Gen 2, données uniquement)
- Gigabit Ethernet
- Combo jack (prise pour casque de 3,5 mm)
- Encoche pour cadenas
- Câble USB-C
- Adaptateur électrique en CA 150 W

## Schéma de la station d'accueil



## Écran et résolution

	Graphique hôte	DP++	DP++	HDMI
Un écran (choisir une sortie)	DP 1.2	3840 x 2160 p30	3840 x 2160 p30	3840 x 2160 p30
	DP 1.4	3840 x 2160 p60	3840 x 2160 p60	3840 x 2160 p60
Deux écrans* (choisir deux sorties)	DP 1.2	1920 x 1080 p60	1920 x 1080 p60	1920 x 1080 p60
	DP 1.4	2560 x 1440 p60	2560 x 1440 p60	2560 x 1440 p60
Trois écrans*# (utiliser toutes les sorties)	DP 1.2	1920 x 1080 p30	1920 x 1080 p30	1920 x 1080 p30
	DP 1.4	1920 x 1080 p60	1920 x 1080 p60	1920 x 1080 p60

\* Nécessite un adaptateur graphique hôte prenant en charge le mode MST (Multi-Stream Transport) ; les ordinateurs portables Mac ne prennent pas en charge le mode MST.

# Certains adaptateurs graphiques nécessitent d'éteindre l'écran de l'ordinateur portable pour activer le mode d'affichage à trois écrans.

## Configuration requise

### Hardware

- Ordinateur portable compatible avec l'USB-C prenant en charge le DisplayPort en mode alternatif et la technologie Power Delivery 3.0 ou une version supérieure

Remarque : Un adaptateur graphique prenant en charge le mode MST (Multi-Stream Transport) est requis pour le mode d'affichage à deux ou trois écrans

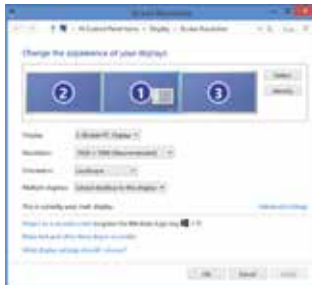
### Système d'exploitation (parmi les suivants)

- Microsoft Windows® 10 (32/64-bit)
- Mac OS® X 10.14 ou une version ultérieure
- Chromebook

Consultez [www.targus.com](http://www.targus.com) pour obtenir une liste des systèmes d'exploitation compatibles les plus récents

## Installation de Windows

Pour garantir les meilleures performances de Windows, assurez-vous de mettre à jour le pilote de carte vidéo du BIOS (micrologiciel) de votre ordinateur hôte. Les écrans connectés peuvent être configurés depuis la fenêtre Résolution d'écran du panneau de configuration de Windows pour mettre en miroir votre écran principal ou pour étendre le bureau Windows et permettre la visibilité d'un plus grand nombre d'applications à la fois.



La fenêtre Résolution d'écran permet la configuration complète de tous les écrans, notamment :

- L'orientation de l'affichage et la modification de l'emplacement
- La disposition des affichages

### Remarque :

1. Le mode d'affichage à deux/trois écrans nécessite un adaptateur graphique hôte prenant en charge le mode MST (Multi-Stream Transport).
2. Certains adaptateurs graphiques nécessitent d'éteindre l'écran de l'ordinateur portable pour activer le mode d'affichage à trois écrans.

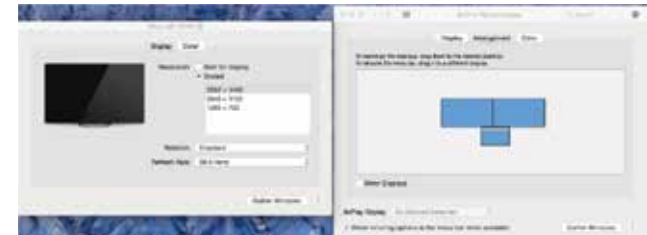
## Installation d'OS-X

Les utilisateurs de MacBook peuvent utiliser la fenêtre Préférences système pour accéder aux affichages et ainsi ajuster les écrans externes. OS-X permet la configuration de tous les affichages, notamment :

- L'orientation de l'affichage et la modification de l'emplacement
- La disposition des affichages

### Remarque

Le mode d'affichage à deux/trois écrans n'est pas pris en charge dans Mac OS



FRENCH



## Déclaration de conformité



Fabricant : Targus International LLC  
 Adresse : 1211 North Miller Street,  
 Anaheim, CA 92806 USA  
 Importateur : Targus Europe Ltd.  
 Adresse : 5 New Square, Bedfont Lakes Business Park,  
 Feltham, Middlesex,  
 TW14 8HA, UK

Tél : 1-714-765-5555  
 Fax : 1-714-765-5599  
 Internet : www.targus.com  
 Tél : +44 (0)20 8831 2013

Nous confirmons par les présentes que le produit désigné ci-après USB-C DisplayPort Alt Mode Docking Station with 85W Power PD, Numéro de référence DOCK430, Nom de marque « TARGUS », est conforme à the Low Voltage Directive 2014/35/EU, ErP Directive 2009/125/EC and 1275/2008, EMC Directive 2014/30/EU, EU RoHS Directive 2011/65/EU.

Pour l'évaluation relative aux Directives susmentionnées, les standards suivants ont été appliqués :

Low-Voltage Directive: 2014/35/EU

EN 60950-1: 2006+A11:2009+A1:2010+A12:2011+A2:2013

EMC Directive: 2014/30/EU

EN55032:2015 /AC: 2016, Class B

EN 61000-3-2:2014

EN 61000-3-3:2013

EN55024: 2010+A1: 2015

ErP Directive: 2009/125/EC

COMMISSION REGULATION (EC) No 1275/2008

COMMISSION REGULATION (EU) No 801/2013

RoHS Directive: 2011/65/EU

EN50581:2012

Année de début du marquage CE : 2019

Directeur, Targus - Global Sourcing Group

Intitulé de la fonction

CF Ngho

Nom

10/09/2019/ Hong Kong

Date / Lieu



Signé pour et au nom de Targus

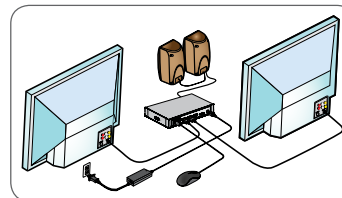
CZ

## Obsah

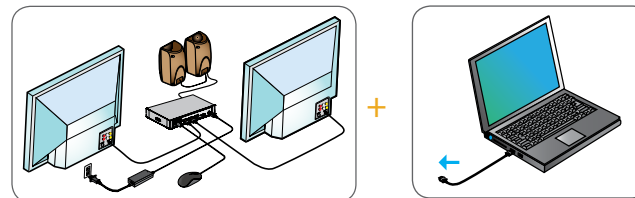
- Dokovací stanice USB-C DisplayPort Alt Mode s 85W Power PD
- USB-C kabel
- Napájecí adaptér AC

## Instalace pracovní stanice


1. Připojte všechna periferní zařízení k dokovací stanici.



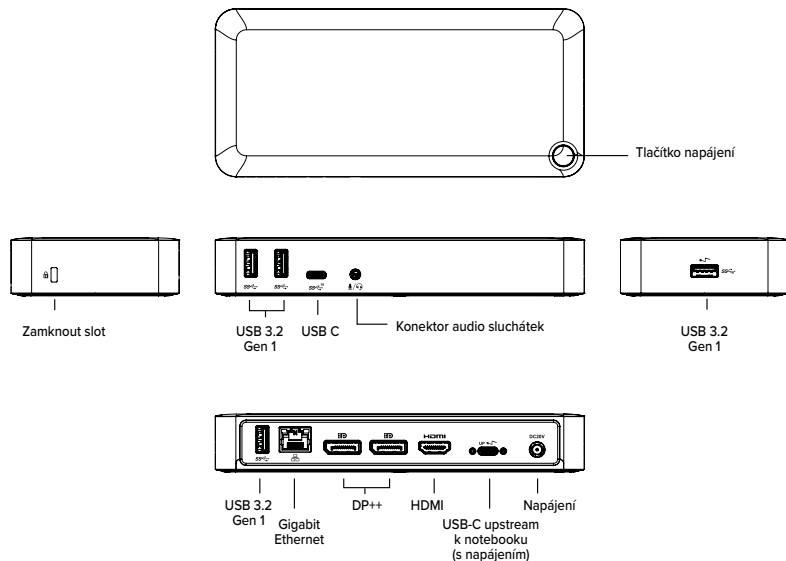
2. Připojte dokovací stanici Targus ke svému hostitelskému zařízení.



## Specifikace

- Podpora režimu displeje, (I) DP++ (ii) DP++ (iii) HDMI
- 1 x USB-C upstream (řídící) port (podporuje dodávku energie 3,0 až 85 W max)
- 4 x USB 3.2 Gen 1 downstream porty (port označený  podporuje nabíjení zařízení BC 1.2 a iOS při max. 2,4 A)
- 1x USB-C downstream port (USB 3,2 Gen 2, pouze data)
- Gigabit Ethernet
- Kombinovaný zvuk (konektor sluchátek 3,5 mm)
- Slot bezpečnostního zámku
- USB-C kabel
- 150 W AC napájecí adaptér

## Schéma dokovací stanice



## Monitor a rozlišení

	Grafika hostitele	DP++	DP++	HDMI
Jedno video (vyberte jeden výstup)	DP 1.2	3840 x 2160 p30	3840 x 2160 p30	3840 x 2160 p30
	DP 1.4	3840 x 2160 p60	3840 x 2160 p60	3840 x 2160 p60
Dvojí video* (vyberte dva výstupy)	DP 1.2	1920 x 1080 p60	1920 x 1080 p60	1920 x 1080 p60
	DP 1.4	2560 x 1440 p60	2560 x 1440 p60	2560 x 1440 p60
Trojí Video*# (použijte všechny výstupy)	DP 1.2	1920 x 1080 p30	1920 x 1080 p30	1920 x 1080 p30
	DP 1.4	1920 x 1080 p60	1920 x 1080 p60	1920 x 1080 p60

\* Vyžaduje hostitelský grafický adaptér podporující režim Multi-Stream Transport (MST); notebooky Mac nepodporují režim MST.

# Některé grafické adaptéry vyžadují vypnutí monitoru notebooku pro povolení režimu zobrazení tří monitorů.

## Systémové požadavky

### Součástky

- notebook s aktivovaným USB C s podporou alternativního režimu DisplayPort a napájením 3,0 nebo vyšším
- Poznámky: Grafický adaptér podporující režim Multi-Stream Transport (MST) je vyžadován pro režim dvojitého nebo trojitého monitoru

### Operační systém (některý z následujících)

- Microsoft Windows® 10 (32/64 bitů)
- Mac OS® X verze 10.14 nebo novější
- Chromebook

Navštivte [www.targus.com](http://www.targus.com), kde naleznete seznam nejnovějších kompatibilních operačních systémů.

## Nastavení systému Windows

Chcete-li zajistit nejlepší výkon systému Windows, nepamenejte aktualizovat ovladač adaptéru k hostitelskému počítači BIOS (Firmware). Pomocí okna Rozlišení obrazovky ovládacího panelu systému Windows lze připojené monitory nakonfigurovat tak, aby odrážely hlavní obrazovku nebo rozšiřovaly plochu systému Windows a také umožňovaly viditelnost více aplikací zároveň.



Okno Rozlišení obrazovky (Screen Resolution) umožňuje plnou konfiguraci všech monitorů, včetně:

- Změny orientace a umístění displeje
- Rozvržení displejů

**Poznámky:**

1. Režim dvojitěho/trojitého monitoru vyžaduje hostitelský grafický adaptér podporující režim Multi-Stream Transport (MST).
2. Některé grafické adaptéry vyžadují vypnutí monitoru notebooku pro aktivaci režimu zobrazení tří monitorů.

**Nastavení OS-X**

Pro nastavení externích monitorů mohou uživatelé MacBooku používat Předvolby systému pro displeje. OS-X umožňuje konfiguraci všech displejů, včetně:

- Změny orientace a umístění displeje
- Rozvržení displejů

**Poznámky**

Dvojitý/trojítý displej není v Mac OS podporován



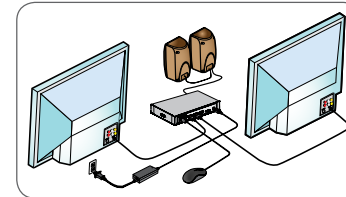
DK

**Indhold**

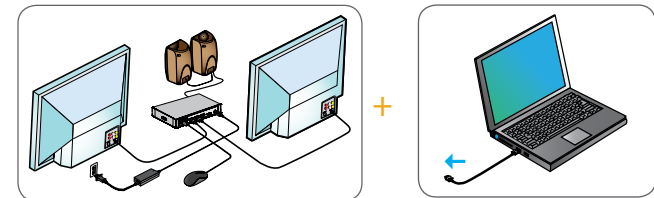
- Alt Mode dockingstation til USB-C-displayport og med 85 W strømforsyning
- USB-C-kabel
- Strømadapter

**Opsætning af arbejdsstation**

1. Tilslut alle perifere enheder til dockingstationen.



2. Tilslut Targus-dockingstationen til din værtsenhed.

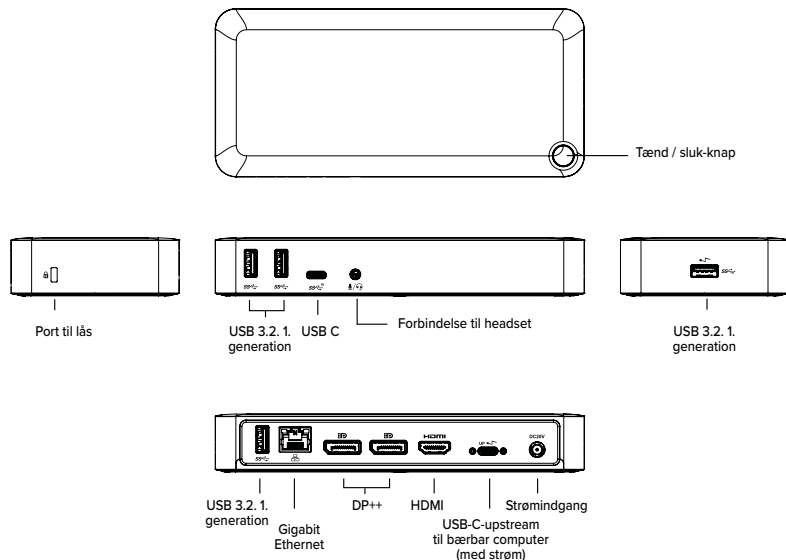


**Specifikationer**

- Understøttelse af displaytilstand, (i) DP++ (ii) DP++ (iii) HDMI
- 1 x USB-C-upstreamport (understøtter strømforsyning 3.0 op til maks. 85 W)
- 4 x 1. generations USB 3.2 downstreamporte (port markeret med ← understøtter BC 1.2 og iOS-enhedoplading ved maks. 2,4 A)
- 1 x USB-C-downstreamport (2. generation USB 3.2, kun data)
- Gigabit Ethernet
- Kombineret audio (3,5 mm stik til headset)
- Port til sikkerhedslås
- USB-C-kabel
- 150 W-strømadapter



## Diagram for dockingstation



## Skærm og opløsning

	Værtsgrafik	DP++	DP++	HDMI
Enkeltvideo (vælg et hvilket som helst output)	DP 1.2	3840 x 2160 p30	3840 x 2160 p30	3840 x 2160 p30
	DP 1.4	3840 x 2160 p60	3840 x 2160 p60	3840 x 2160 p60
Dobbelt video* (vælg to udgange)	DP 1.2	1920 x 1080 p60	1920 x 1080 p60	1920 x 1080 p60
	DP 1.4	2560 x 1440 p60	2560 x 1440 p60	2560 x 1440 p60
Tredobbelt video*# (brug alle udgange)	DP 1.2	1920 x 1080 p30	1920 x 1080 p30	1920 x 1080 p30
	DP 1.4	1920 x 1080 p60	1920 x 1080 p60	1920 x 1080 p60

\* Kræver værtsgrafikadapter, der understøtter Multi-Stream Transport-tilstand (MST); bærbare Mac-computere understøtter ikke MST-tilstand.

# Nogle grafikadapters kræver, at en bærbar computers skærm er slukket, for at kunne aktivere tredobbelt skærmvisningstilstand.

## Systemkrav

### Hardware

- USB-C-aktiveret bærbar computer med understøttelse af alternativ DisplayPort-tilstand og strømforstyrning 3.0 eller nyere

Bemærkninger: Grafikadapter, der understøtter Multi-Stream Transport-tilstand (MST), er påkrævet til visning på to eller tre skærme

### Operativsystem (et af følgende)

- Microsoft Windows® 10 (32/64-bit)
- Mac OS® X v10.14 eller nyere
- Chromebook

Besøg [www.targus.com](http://www.targus.com) for en liste over de nyeste kompatible operativsystemer

## Opsætning i Windows

For at sikre den bedste Windows-ydelse skal du sørge for at opdatere din værtscomputers BIOS-skærmadapterdriver (firmware). Ved hjælp af skærmopløsningsvinduet i Windows-kontrolpanelet kan de tilsluttede skærme konfigureres til enten at vise hovedskærmen eller Windows-skrivebordet, så flere programmer kan ses på samme tid.



Skærmopløsningsvinduet giver mulighed for fuld konfiguration af alle skærme, herunder:

- Visningsretning og ændring af placering
- Skærmlayout

#### Bemærkninger:

1. Dobbelt/tredobbelt skærmvisningstilstand kræver en værtsgrafikadapter, der understøtter Multi-Stream Transport-tilstand (MST).
2. Nogle grafikadaptere kræver, at den bærbare skærm er slukket, for at kunne aktivere tredobbelt skærmvisningstilstand.

## Opsætning i OS X

MacBook-brugere kan bruge skærmafsnittet under Systemindstillinger til at justere de eksterne skærme. OS X giver mulighed for konfiguration af alle skærme, herunder:

- Visningsretning og ændring af placering
- Skærmlayout

#### Bemærkninger

Dobbelt/tredobbelt visningstilstand er ikke understøttet i Mac OS



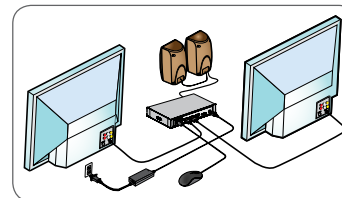
FI

## Sisältö

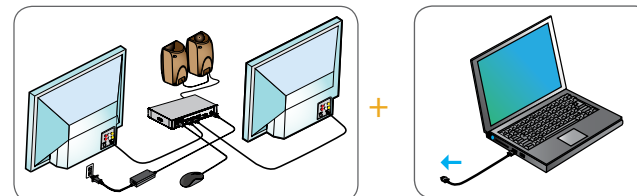
- USB-C DisplayPort Alt Mode -telakointiasema 85 W:n PD-virransyötöllä
- USB-C-kaapeli
- Virtalähde

## Työaseman käyttöönotto

1. Kytke kaikki oheislaitteet telakointiasemaan.



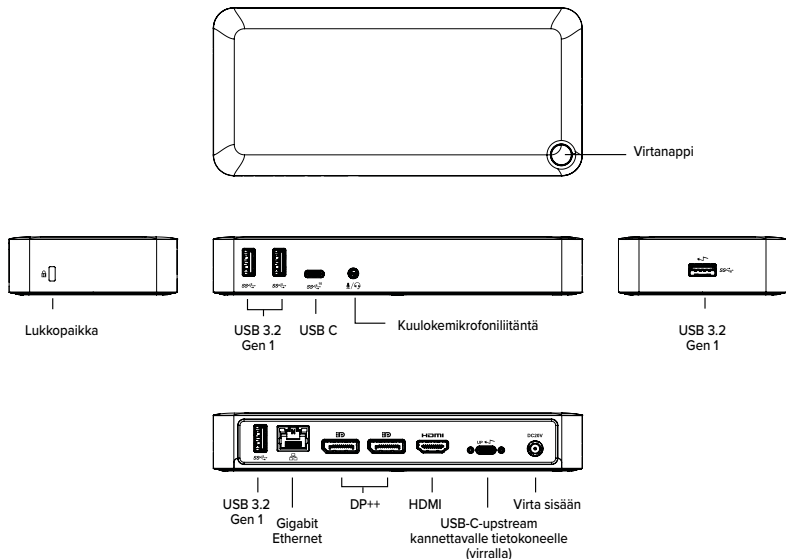
2. Liitä Targus-telakointiasema isäntälaitteeseesi.



## Tekniset tiedot

- Näyttötilatuki, (i) DP++ (ii) DP++ (iii) HDMI
- 1 x USB-C-upstream-portti (Power Delivery 3.0 -tuella, suurin teho 85 W)
- 4 x USB 3.2 Gen 1 -downstream-porttia ( ← :llä merkitty portti tukee BC 1.2- ja iOS-laitteiden latausta enimmillään 2,4 A:lla)
- 1 x USB-C-downstream-portti (USB 3.2 Gen 2, vain tiedonsiirto)
- Gigabit Ethernet
- Yhdistetty ääni (3,5 mm:n kuulokeliitin)
- Turvalukon paikka
- USB-C-kaapeli
- 150 W:n virtalähde

## Telakointiaseman kaavio



## Näyttö ja resoluutio

	Isäntälaitteen näyttöohjain	DP++	DP++	HDMI
Yksittäinen video (valitse mikä tahansa lähtö)	DP 1.2	3840 x 2160 p30	3840 x 2160 p30	3840 x 2160 p30
	DP 1.4	3840 x 2160 p60	3840 x 2160 p60	3840 x 2160 p60
Kaksoisvideo* (valitse mitkä tahansa kaksi lähtöä)	DP 1.2	1920 x 1080 p60	1920 x 1080 p60	1920 x 1080 p60
	DP 1.4	2560 x 1440 p60	2560 x 1440 p60	2560 x 1440 p60
Kolmoisvideo* # (käytä kaikkia lähtöjä)	DP 1.2	1920 x 1080 p30	1920 x 1080 p30	1920 x 1080 p30
	DP 1.4	1920 x 1080 p60	1920 x 1080 p60	1920 x 1080 p60

\* Tarvitaan isäntänäyttöohjain, joka tukee Multi-Stream Transport (MST) -tilaa; Mac-kannettavat eivät tue MST-tilaa.

# Osa näyttöohjaimista vaatii kannettavan näytön kytkemistä pois päältä ennen kolmen näytön tilan käyttöönottoa.

## Järjestelmävaatimukset

### Laitteisto

- USB-C-liitännällinen kannettava tietokone, jossa on DisplayPort Alternative Mode- ja Power Delivery (3.0 tai uudempi) -tuki
- Huomautuksia: Kahden tai kolmen näytön tila vaatii näyttöohjaimen, joka tukee Multi-Stream Transport (MST) -tilaa

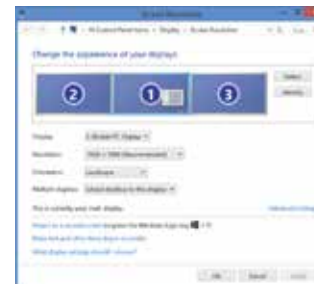
### Käyttöjärjestelmä (mikä tahansa seuraavista)

- Microsoft Windows® 10 (32/64-bittinen)
- Mac OS® X v10.14 tai uudempi
- Chromebook

Vieraile osoitteessa [www.targus.com](http://www.targus.com) luettelo uusimmista yhteensopivista käyttöjärjestelmistä

## Windows-asetukset

Varmista paras Windows-suorituskyky päivittämällä isäntäkoneen BIOS-ohjelmisto ja näyttöohjainajuri. Liitetyt näytöt voi Windowsin Ohjauspaneelin Näytön tarkkuus-ikkunan kautta määrittää joko toistamaan päänäytön kuvaa tai laajentamaan Windowsin työpöytä, jolloin useammat sovellukset näkyvät samanaikaisesti.



Näytön tarkkuus -ikkunasta voi muuttaa kaikkien näyttöjen konfiguraatiota, mukaan lukien:

- Näytön suuntauksen ja sijainnin muuttaminen
- Näyttöjen asettelu

#### Huomautuksia:

1. Kahden tai kolmen näytön tila vaatii isäntäkoneelta näyttönohjaimen, joka tukee Multi-Stream Transport (MST) -tilaa.
2. Osa näyttönohjaimista vaatii kannettavan tietokoneen näytön kytkemistä pois päältä ennen kolmen näytön tilan käyttöönottoa.

## OS-X-asetukset

MacBook-käyttäjät voivat säätää ulkoisia näyttöjä Järjestelmäasetusten näyttöosiosta. OS-X mahdollistaa kaikkien näyttöjen konfiguroinnin, mukaan lukien:

- Näytön suuntauksen ja sijainnin muuttaminen
- Näyttöjen asettelu

#### Huomautuksia

Mac OS ei tue kaksois-/kolmoisnäyttötilaa



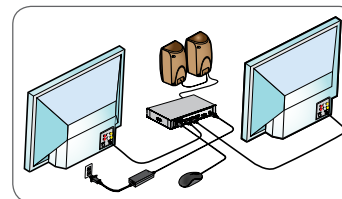
GR

## Περιεχόμενα

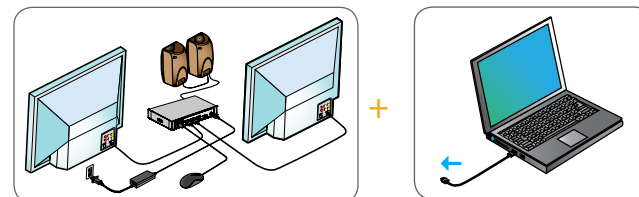
- Σταθμός σύνδεσης USB-C DisplayPort Alt Mode με μερική εκφόρτιση ισχύος 85W
- Καλώδιο USB-C
- Προσαρμογέας εναλλασσόμενου ρεύματος

## Διάταξη σταθμού εργασίας

1. Συνδέστε όλες τις περιφερειακές συσκευές στον σταθμό σύνδεσης.



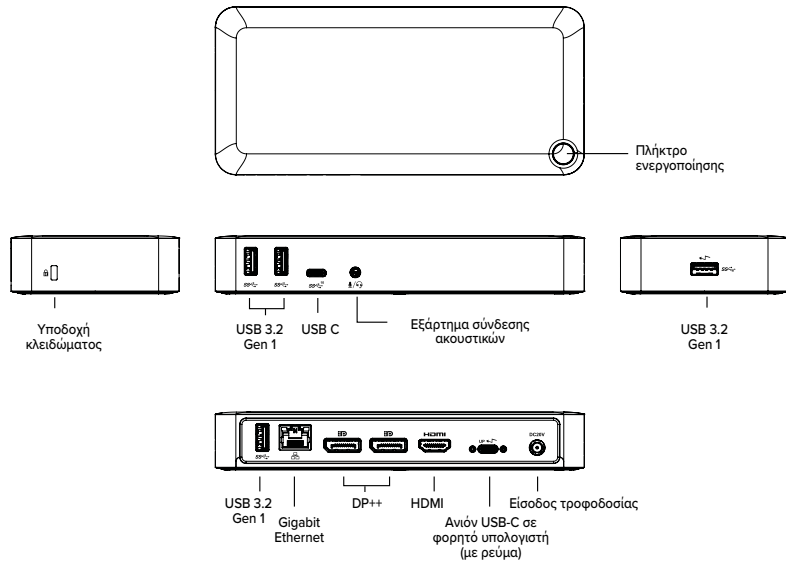
2. Συνδέστε τον σταθμό σύνδεσης Targus στην κεντρική συσκευή σας.



## Προδιαγραφές

- Υποστήριξη λειτουργίας οθόνης, (i) DP++ (ii) DP++ (iii) HDMI
- Ανιούσα θύρα USB-C (Υποστηρίζει παροχή ρεύματος 3,0 έως μεγ. 85W)
- 4 κατιούσες θύρες USB 3.2 Gen 1 (η θύρα που φέρει την επισήμανση ⚡ υποστηρίζει BC 1.2 και φόρτιση συσκευής iOS στο 2,4A μεγ.)
- 1 κατιούσα θύρα USB-C (USB 3.2 Gen 2, Δεδομένα μόνο)
- Gigabit Ethernet
- Συνδυασμός ήχου (σύνδεσμος ακουστικών 3,5 mm)
- Υποδοχή κλειδώματος ασφαλείας
- Καλώδιο USB-C
- Προσαρμογέας εναλλασσόμενου ρεύματος 150W

## Διάγραμμα σταθμού σύνδεσης



## Οθόνη & Ανάλυση

	Γραφικά κεντρικής μονάδας	DP++	DP++	HDMI
Μονό βίντεο (επιλέξτε μία έξοδο)	DP 1.2	3840 x 2160 p30	3840 x 2160 p30	3840 x 2160 p30
	DP 1.4	3840 x 2160 p60	3840 x 2160 p60	3840 x 2160 p60
Διπλό βίντεο* (επιλέξτε δύο εξόδους)	DP 1.2	1920 x 1080 p60	1920 x 1080 p60	1920 x 1080 p60
	DP 1.4	2560 x 1440 p60	2560 x 1440 p60	2560 x 1440 p60
Τριπλό βίντεο*# (χρήση όλων των εξόδων)	DP 1.2	1920 x 1080 p30	1920 x 1080 p30	1920 x 1080 p30
	DP 1.4	1920 x 1080 p60	1920 x 1080 p60	1920 x 1080 p60

\* Απαιτεί προσαρμογέα γραφικού κεντρικού υπολογιστή που υποστηρίζει τη λειτουργία μεταφοράς πολλαπλών ροών (MST). Οι φορητοί υπολογιστές Mac δεν υποστηρίζουν τη λειτουργία MST.

# Ορισμένοι προσαρμογείς γραφικών απαιτούν απενεργοποίηση της οθόνης φορητού υπολογιστή για να ενεργοποιηθεί η λειτουργία προβολής τριπλής οθόνης.

## Απαιτήσεις συστήματος

### Υλικό

- Φορητός υπολογιστής με δυνατότητα USB-C με υποστήριξη DisplayPort Alternative Mode και παροχή ισχύος 3.0 ή υψηλότερη
- Παρατηρήσεις: Για τη λειτουργία διπλής ή τριπλής οθόνης απαιτείται προσαρμογέα γραφικών που υποστηρίζει τη λειτουργία μεταφοράς πολλαπλών ροών (MST)

### Λειτουργικό σύστημα (οποιοδήποτε από τα παρακάτω)

- Microsoft Windows® 10 (32/64-bit)
- Mac OS® X v10.14 ή μεταγενέστερο
- Chromebook

Επισκεφθείτε τη διεύθυνση [www.targus.com](http://www.targus.com) για μια λίστα με τα πιο πρόσφατα συμβατά λειτουργικά συστήματα

## Ρύθμιση Windows

Για να διασφαλίσετε τις βέλτιστες επιδόσεις των Windows, φροντίστε να ενημερώσετε το BIOS (Υλικολογισμικό) του κεντρικού υπολογιστή σας και το πρόγραμμα οδήγησης προσαρμογέα οθόνης. Χρησιμοποιώντας το παράθυρο Ανάλυσης Οθόνης του Πίνακα Ελέγχου των Windows, οι συνδεδεμένες οθόνες μπορούν να διαμορφωθούν ώστε είτε να αντικατοπτρίζουν την κύρια οθόνη σας είτε να επεκτείνουν την επιφάνεια εργασίας των Windows επιτρέποντας την ταυτόχρονη προβολή περισσότερων εφαρμογών.



Το παράθυρο ανάλυσης οθόνης επιτρέπει την πλήρη διαμόρφωση όλων των οθονών, όπως:

- Προσανατολισμός οθόνης και τροποποίηση τοποθεσίας
- Διάταξη οθονών

#### Παρατηρήσεις:

1. Η λειτουργία διπλής/τριπλής οθόνης απαιτεί προσαρμογέα γραφικού κεντρικού υπολογιστή που υποστηρίζει τη λειτουργία μεταφοράς πολλαπλών ροών (MST).
2. Ορισμένοι προσαρμογείς γραφικών απαιτούν απενεργοποίηση της οθόνης φορητού υπολογιστή για την ενεργοποίηση της λειτουργίας προβολής τριπλής οθόνης.

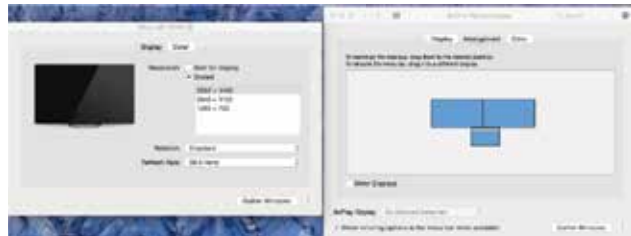
## Ρύθμιση OS-X

Οι χρήστες MacBook μπορούν να χρησιμοποιήσουν τις Προτιμήσεις Συστήματος Οθονών για να προσαρμόσουν τις εξωτερικές οθόνες. Το OS-X επιτρέπει τη διαμόρφωση όλων των οθονών, όπως:

- Προσανατολισμός οθόνης και τροποποίηση τοποθεσίας
- Διάταξη οθονών

#### Παρατηρήσεις

Η λειτουργία διπλής/τριπλής οθόνης δεν υποστηρίζεται σε Mac OS



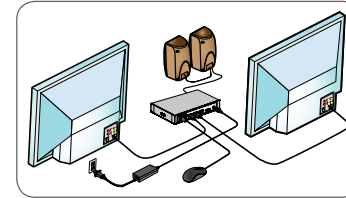
IT

## Contenuto

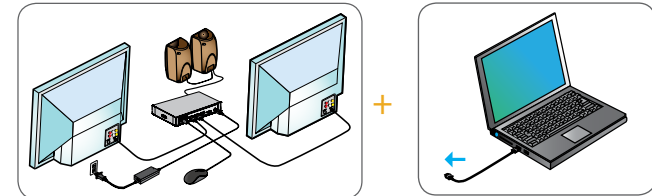
- Docking Station USB-C DisplayPort Alt Mode con Power Delivery fino a 85 W
- Cavo USB-C
- Adattatore di alimentazione CA

## Configurazione della workstation

1. Collega tutti i dispositivi periferici alla docking station.



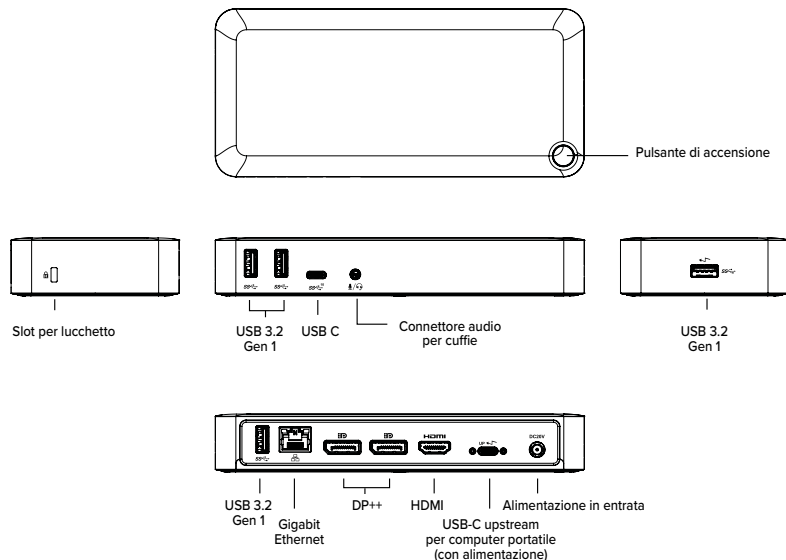
2. Collega la Docking Station Targus al tuo dispositivo host.



## Specifiche

- Modalità di visualizzazione che supporta (i) DP++ (ii) DP++ (iii) HDMI
- 1 porta USB-C upstream (supporta il Power Delivery 3.0 fino a un massimo di 85 W)
- 4 porte USB 3.2 Gen1 downstream (la porta contrassegnata con ⇐ supporta BC 1.2 e ricarica di dispositivi iOS fino a un massimo di 2,4 A)
- 1 porta USB-C downstream (USB 3.2 Gen 2, solo per il trasferimento dati)
- Gigabit Ethernet
- Combo Audio (connettore cuffie da 3,5 mm)
- Slot di sicurezza
- Cavo USB-C
- Adattatore di alimentazione CA da 150 W

## Diagramma della docking station



## Monitor e risoluzione

	Grafica host	DP++	DP++	HDMI
Video singolo (scegli un'uscita qualsiasi)	DP 1.2	3840 x 2160 p30	3840 x 2160 p30	3840 x 2160 p30
	DP 1.4	3840 x 2160 p60	3840 x 2160 p60	3840 x 2160 p60
Video doppio* (scegli due uscite qualsiasi)	DP 1.2	1920 x 1080 p60	1920 x 1080 p60	1920 x 1080 p60
	DP 1.4	2560 x 1440 p60	2560 x 1440 p60	2560 x 1440 p60
Video triplo*# (usa tutte le uscite)	DP 1.2	1920 x 1080 p30	1920 x 1080 p30	1920 x 1080 p30
	DP 1.4	1920 x 1080 p60	1920 x 1080 p60	1920 x 1080 p60

\* Richiede un adattatore grafico host che supporti la modalità Multi-Stream Transport (MST); i computer portatili Mac non supportano la modalità MST.

# Alcuni adattatori grafici richiedono lo spegnimento del monitor del computer portatile per consentire la modalità di visualizzazione con tre monitor.

## Requisiti di sistema

### Hardware

- Computer portatile con USB-C che supporti la modalità alternativa DisplayPort e il Power Delivery 3.0 o una versione successiva.

Osservazioni: per la modalità di visualizzazione con due o tre monitor, è necessario un adattatore grafico che supporti la modalità Multi-Stream Transport (MST).

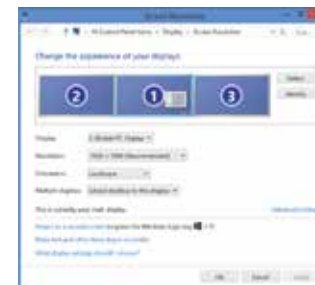
### Sistema operativo (uno dei seguenti)

- Microsoft Windows® 10 (32/64-Bit)
- Mac OS® X v10.14 o versione successiva
- Chromebook

Visita [www.targus.com](http://www.targus.com) per un elenco degli ultimi sistemi operativi compatibili

## Configurazione Windows

Per garantire le migliori prestazioni di Windows, assicurati di aggiornare il BIOS (firmware) del PC host e il driver dell'adattatore video. Utilizzando la finestra Risoluzione dello schermo dal Pannello di controllo di Windows, è possibile configurare i monitor connessi affinché duplichino lo schermo principale o estendano il desktop di Windows consentendo la visibilità di più applicazioni contemporaneamente.



La finestra Risoluzione dello schermo consente la configurazione completa di tutti i monitor di visualizzazione, tra cui:

- Orientamento del display e modifica della posizione
- Disposizione degli schermi

**Osservazioni:**

1. La modalità di visualizzazione con due o tre monitor richiede un adattatore grafico host che supporti la modalità Multi-Stream Transport (MST).
2. Alcuni adattatori grafici richiedono lo spegnimento del monitor del computer portatile per consentire la modalità di visualizzazione con tre monitor.

**Configurazione OS-X**

Gli utenti MacBook possono utilizzare le Preferenze di sistema per gli schermi per regolare i monitor esterni. OS-X consente la configurazione di tutti i display, tra cui:

- Orientamento del display e modifica della posizione
- Disposizione degli schermi

**Osservazioni**

La modalità di visualizzazione doppia/tripla non è supportata da Mac OS.



ITALIAN



**Dichiarazione di conformità**

Fabbricante:	Targus International LLC	Tel.:	1-714-765-5555
Indirizzo:	1211 North Miller Street, Anaheim, CA 92806 USA	Fax:	1-714-765-5599
Importatore:	Targus Europe Ltd.	Internet:	www.targus.com
Indirizzo:	5 New Square, Bedford Lakes Business Park, Feltham, Middlesex, TW14 8HA, UK	Tel.:	+44 (0)20 8831 2013

Con la presente confermiamo che il seguente prodotto denominato USB-C DisplayPort Alt Mode Docking Station with 85W Power PD, Modello N.DOCK430, Nome del marchio "TARGUS", è conforme a the Low Voltage Directive 2014/35/EU, ErP Directive 2009/125/EC and 1275/2008, EMC Directive 2014/30/EU, EU RoHS Directive 2011/65/EU.

Per la valutazione relativa alle Direttive indicate sopra, sono stati applicati i seguenti standard:

- Low-Voltage Directive: 2014/35/EU
  - EN 60950-1: 2006+A11:2009+A1:2010+A12:2011+A2:2013
- EMC Directive: 2014/30/EU
  - EN55032:2015 /AC: 2016, Class B
  - EN 61000-3-2:2014
  - EN 61000-3-3:2013
  - EN55024: 2010+A1: 2015
- ErP Directive: 2009/125/EC
  - COMMISSION REGULATION (EC) No 1275/2008
  - COMMISSION REGULATION (EU) No 801/2013
- RoHS Directive: 2011/65/EU
  - EN50581:2012
- Anno di inizio della marcatura CE: 2019

Direttore, Targus - Global Sourcing Group  
Funzione / Titolo

CF Ngoh  
Nome

10/09/2019/ Hong Kong

Data / Luogo di emissione

Sottoscritto in nome e per conto di Targus



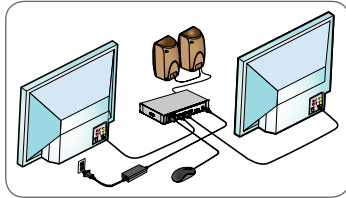
NL

## Inhoud

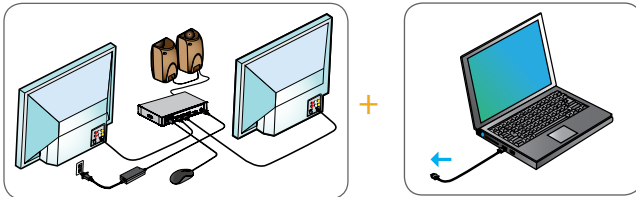
- USB-C-displayPort Alt-modus docking station met 85 W Power PD
- USB-C-kabel
- AC-stroomadapter

## Instellen werkstation

1. Sluit alle randapparatuur aan op het docking station.



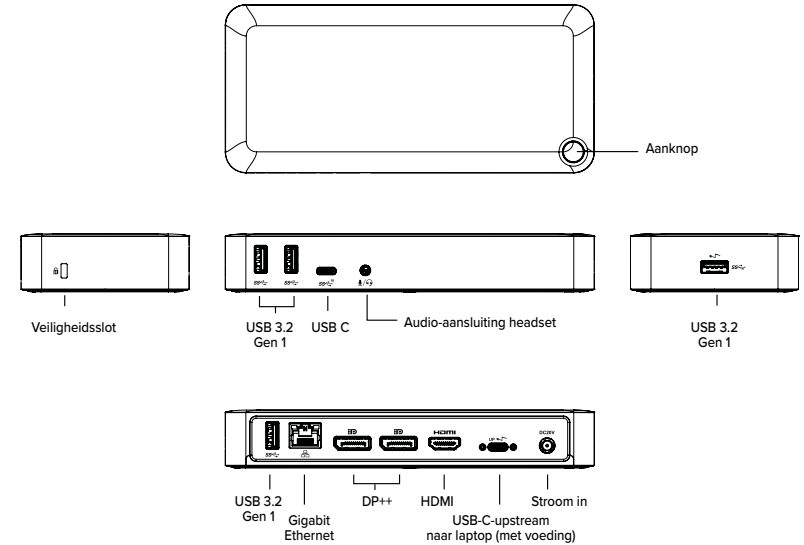
2. Sluit het docking station van Targus aan op je hostapparaat.



## Specificaties

- Ondersteuning weergavemodus, (i) DP++ (ii) DP++ (iii) HDMI
- 1 x USB-C-upstream-poort (ondersteunt stroomtoevoer 3,0 tot maximaal 85 W)
- 4 x USB 3.2 Gen 1-downstream-poorten (poort gemarkeerd met ondersteunt BC 1.2 en iOS-apparaat opladen op maximaal 2,4 A)  
iOS device charging at 2.4A max)
- 1 x USB-C-downstream-poort (USB 3.2 Gen 2, alleen gegevens)
- Gigabit Ethernet
- Combo-audio (3,5 mm-aansluiting headset)
- Sleuf voor veiligheidsslot
- USB-C-kabel
- 150 W AC-stroomadapter

## Diagram docking station



## Monitor en resolutie

	Host-afbeelding	DP++	DP++	HDMI
Enkele video (kies één uitgang)	DP 1.2	3840 x 2160 p30	3840 x 2160 p30	3840 x 2160 p30
	DP 1.4	3840 x 2160 p60	3840 x 2160 p60	3840 x 2160 p60
Dubbele video* (kies twee uitgangen)	DP 1.2	1920 x 1080 p60	1920 x 1080 p60	1920 x 1080 p60
	DP 1.4	2560 x 1440 p60	2560 x 1440 p60	2560 x 1440 p60
Tri-video*# (gebruik alle uitgangen)	DP 1.2	1920 x 1080 p30	1920 x 1080 p30	1920 x 1080 p30
	DP 1.4	1920 x 1080 p60	1920 x 1080 p60	1920 x 1080 p60

\* Vereist een grafische hostadapter die MST-modus (Multi-Stream Transport) ondersteunt; Mac-laptops ondersteunen de MST-modus niet.

# Voor sommige grafische adapters moet de laptopmonitor zijn uitgeschakeld om de weergavemodus van de tri-monitor in te schakelen.

## Systeemvereisten

### Hardware

- Voor USB-C geschikte laptop met ondersteuning voor DisplayPort Alternatieve modus en stroomlevering 3.0 of hoger  
Opmerkingen: Grafische adapter die MST-modus (Multi-Stream Transport) ondersteunt is vereist voor de weergavemodus met twee of drie beeldschermen

### Besturingssysteem (een van de volgende)

- Microsoft Windows® 10 (32/64-bit)
- Mac OS® X v10.14 of hoger
- Chromebook

Ga naar [www.targus.com](http://www.targus.com) voor een lijst met de nieuwste compatibele besturingssystemen

## Windows-instelling

Zorg ervoor dat je het BIOS (Firmware)-stuurprogramma voor de displayadapter van je host-pc update om de beste Windows-prestaties te garanderen. Met behulp van het venster Beeldschermresolutie op het Configuratiescherm van Windows kunnen de aangesloten beeldschermen worden geconfigureerd om je hoofdscherm te spiegelen of om het Windows-bureaublad uit te breiden zodat er tegelijkertijd meer toepassingen zichtbaar zijn.



Het venster Beeldschermresolutie maakt de volledige configuratie van alle beeldschermmonitoren mogelijk, inclusief:

- wijziging weergave oriëntatie en locatie
- lay-out van displays

### Opmerkingen:

1. Voor de weergavemodus van de dual/tri-monitor is een grafische hostadapter nodig die de modus Multi-Stream Transport (MST) ondersteunt.
2. Voor sommige grafische adapters moet de laptopmonitor zijn uitgeschakeld om de weergavemodus van de tri-monitor in te schakelen.

## OS-X-configuratie

MacBook-gebruikers kunnen de systeemvoorkeuren voor beeldschermen gebruiken om de externe beeldschermen aan te passen. OS-X maakt de configuratie van alle beeldschermen mogelijk, waaronder:

- wijziging weergave oriëntatie en locatie
- lay-out van displays

### Opmerkingen

Dual/tri-weergavemodus wordt niet ondersteund in MacOS



Dutch

**Targus**

Conformiteitsverklaring



Fabrikant:	Targus International LLC	Tel:	1-714-765-5555
Adres:	1211 North Miller Street, Anaheim, CA 92806 VS	Fax:	1-714-765-5599
Importeur:	Targus Europe Ltd.	Internet:	www.targus.com
Adres:	5 New Square, Bedfont Lakes Business Park, Feltham, Middlesex, TW14 8HA, Verenigd Koninkrijk	Tel:	+44 (0)20 8831 2013

Hierbij bevestigen wij dat het volgende specifieke product USB-C DisplayPort Alt Mode Docking Station with 85W Power PD, Modelnummer DOCK430, merknaam "TARGUS", voldoet aan de the Low Voltage Directive 2014/35/EU, ErP Directive 2009/125/EC and 1275/2008, EMC Directive 2014/30/EU, EU RoHS Directive 2011/65/EU.

Voer de evaluatie betreffende bovenstaande richtlijnen, zijn de volgende standaards toegepast:

Low-Voltage Directive: 2014/35/EU

EN 60950-1: 2006+A11:2009+A1:2010+A12:2011+A2:2013

EMC Directive: 2014/30/EU

EN55032:2015 /AC: 2016, Class B

EN 61000-3-2:2014

EN 61000-3-3:2013

EN55024: 2010+A1: 2015

ErP Directive: 2009/125/EC

COMMISSION REGULATION (EC) No 1275/2008

COMMISSION REGULATION (EU) No 801/2013

RoHS Directive: 2011/65/EU

EN50581:2012

Jaren tot begin E-markering: 2019

Directeur Targus, Global Sourcing Group

CF Ngho

Functietitel

Naam

10/09/2019, Hong Kong

Datum /Uitgifteplaats

Getekend voor en namens Targus

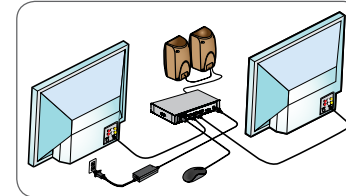
NO

**Innhold**

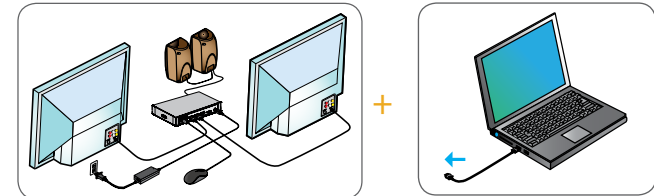
- USB-C DisplayPort alt-modus dokkingstasjon med 85 W strøm PD
- USB-C-kabel
- AC-strømadapter

**Konfigurering av arbeidsstasjon**

1. Koble alle periferienheter til dokkingstasjonen.



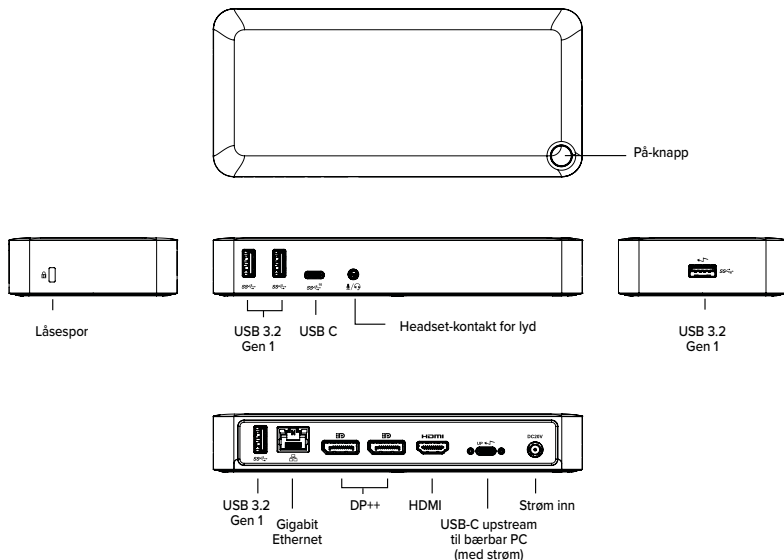
2. Koble Targus-dokkingstasjonen til vertsenheten din.



**Spesifikasjoner**

- Visningsmodus som støtter (i) DP++ (ii) DP++ (iii) HDMI
- 1 x USB-C-inngang for upstream (støtter Power Delivery 3.0 opptil maks. 85 W)
- 4 x USB 3.2 Gen 1-innganger for downstream (inngang merket med ⚡ støtter lading av BC 1.2- og iOS-enheter på maks. 2,4 A)
- 1 x USB-C-inngang for downstream (USB 3.2 Gen 2, kun data)
- Gigabit Ethernet
- Kombo-lyd (headset-kontakt på 3,5 mm)
- Sikkerhetslåsespor
- USB-C-kabel
- AC-strømadapter på 150 W

## Diagram over dokkingstasjon



## Skjerm og oppløsning

	Vertsgrafikk	DP++	DP++	HDMI
Enkel video (velg hvilken som helst utgang)	DP 1.2	3840 x 2160 p30	3840 x 2160 p30	3840 x 2160 p30
	DP 1.4	3840 x 2160 p60	3840 x 2160 p60	3840 x 2160 p60
Dobbel video* (velg to utganger)	DP 1.2	1920 x 1080 p60	1920 x 1080 p60	1920 x 1080 p60
	DP 1.4	2560 x 1440 p60	2560 x 1440 p60	2560 x 1440 p60
Trippel video*# (bruk alle utganger)	DP 1.2	1920 x 1080 p30	1920 x 1080 p30	1920 x 1080 p30
	DP 1.4	1920 x 1080 p60	1920 x 1080 p60	1920 x 1080 p60

\* Krever en vertsgrafikkadapter som støtter Multi-Stream Transport (MST)-modus; bærbare Mac-er støtter ikke MST-modus.

# Noen grafikkadaptere krever at skjermen på den bærbare PC-en må være slått av for å aktivere visningsmodus med tre skjermer.

## Systemkrav

### Maskinvare

- Bærbar PC med USB-C aktivert, med støttende DisplayPort alternativ modus og Power Delivery 3.0 eller høyere
- Merknader: Grafikkadapter som støtter Multi-Stream Transport (MST)-modus kreves for dobbel og trippel skjermvisningsmodus

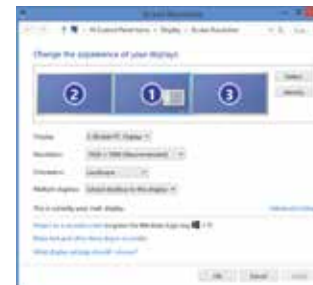
### Operativsystem (hvilket som helst av følgende):

- Microsoft Windows® 10 (32/64-bit)
- Mac OS® X v10.14 eller nyere
- Chromebook

Besøk [www.targus.com](http://www.targus.com) for en liste over de nyeste kompatible operativsystemene

## Konfigurering av Windows

For å sikre best mulig Windows-ytelse, sørg for å oppdatere BIOS (fastvare) på vertspc-en, driver for skjermkort. Ved å bruke skjermoppløsningsvinduet i Windows' kontrollpanel til å styre visningen, kan de tilkoblede skjermene konfigureres til å enten gjenspeile hovedskjermen din eller være en forlengelse av Windows-skrivebordet som lar deg se flere applikasjoner samtidig.



Full konfigurasjon av alle visninger og skjermer kan gjøres i skjermopløsningsvinduet, inkludert:

- Visningsretning og endring av plassering
- Visningslayout

#### Merknader:

1. Dobbelt/trippel visningsmodus krever en verts-grafikkadapater som støtter Multi-Stream Transport (MST)-modus.
2. Noen grafikkadaptere krever at skjermen på den bærbare PC-en må være slått av for å aktivere visningsmodus med tre skjermer.

## Konfigurering av OS-X

MacBook-brukere kan bruke systeminnstillingene for skjermer til å justere de eksterne monitorene. Med OS-X kan alle skjermer konfigureres, inkludert:

- Visningsretning og endring av plassering
- Visningslayout

#### Merknader

Dobbelt/trippel visningsmodus støttes ikke i Mac OS



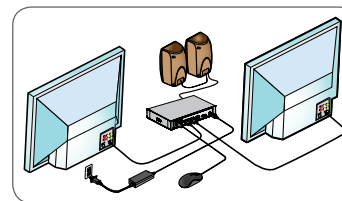
PL

## Spis treści

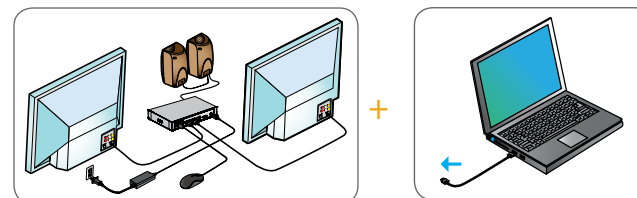
- Stacja dokująca USB-C DisplayPort Alt Mode z Power PD 85W
- Kabel USB-C
- Zasilacz sieciowy

## Konfiguracja stanowiska pracy

1. Podłącz wszystkie urządzenia peryferyjne do stacji dokującej.



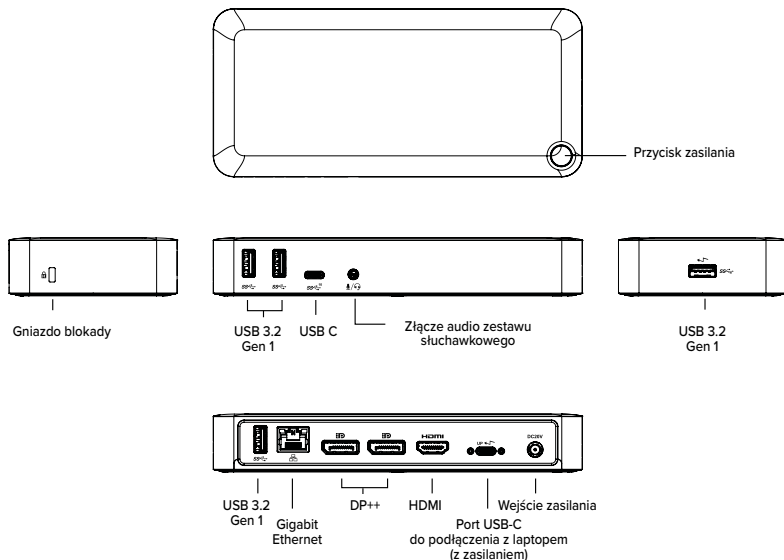
2. Podłącz stację dokującą Targus do urządzenia głównego.



## Parametry

- Tryb wyświetlania obsługujący (i) DP++ (ii) DP++ (iii) HDMI
- 1 port USB-C do podłączenia urządzenia nadrzędnego (obsługuje Power Delivery 3.0 do maks. 85W)
- 4 porty USB 3.2 Gen 1 do podłączenia urządzenia podrzędnego (port oznaczony <img alt="USB symbol icon" data-bbox="575 785 590 800"/> obsługuje ładowanie BC 1.2 i ładowanie urządzeń iOS przy maks. prądzie wynoszącym 2,4 A)
- 1x port USB-C do podłączenia urządzenia podrzędnego (USB 3.2 Gen 2, tylko dane)
- Gigabit Ethernet
- Adapter audio (złącze słuchawkowe 3,5 mm)
- Gniazdo blokady bezpieczeństwa
- Kabel USB-C
- Zasilacz sieciowy 150 W

## Schemat stacji dokującej



## Monitor i rozdzielczość

	Karta graficzna głównego urządzenia	DP++	DP++	HDMI
Pojedyncze wideo (wybierz dowolne wyjście)	DP 1.2	3840 x 2160 p30	3840 x 2160 p30	3840 x 2160 p30
	DP 1.4	3840 x 2160 p60	3840 x 2160 p60	3840 x 2160 p60
Podwójne wideo* (wybierz dowolne dwa wyjścia)	DP 1.2	1920 x 1080 p60	1920 x 1080 p60	1920 x 1080 p60
	DP 1.4	2560 x 1440 p60	2560 x 1440 p60	2560 x 1440 p60
Potrójne wideo*# (użyj wszystkich wyjść)	DP 1.2	1920 x 1080 p30	1920 x 1080 p30	1920 x 1080 p30
	DP 1.4	1920 x 1080 p60	1920 x 1080 p60	1920 x 1080 p60

\* Wymagany adapter graficzny dla głównego urządzenia obsługujący Tryb Transmisji Wielostrumieniowej (MST); laptopy Mac nie obsługują trybu MST.

# Aby włączyć tryb wyświetlania trzyekranowego, w przypadku niektórych adapterów graficznych konieczne jest wyłączenie monitora laptopa.

## Wymagania systemowe

### Osprzęt

- Laptop obsługujący USB-C z obsługą trybu Alternative Mode DisplayPort oraz Power Delivery 3.0 lub nowszy
- Uwagi: Tryb dwu/tróje ekranowy wymaga zastosowania adaptera graficznego obsługującego Tryb Transmisji Wielostrumieniowej (MST)

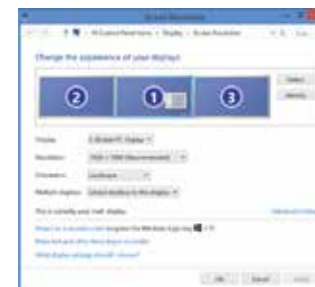
### System operacyjny (jeden z poniższych)

- Microsoft Windows® 10 (32/64 bity)
- Mac OS® X w wersji 10.14 lub nowszej
- Chromebook

Odwiedź stronę [www.targus.com](http://www.targus.com), aby uzyskać listę najnowszych zgodnych systemów operacyjnych

## Konfiguracja systemu Windows

Aby zapewnić najlepszą wydajność systemu Windows, należy zaktualizować BIOS komputera (oprogramowanie sprzętowe), sterownik adaptera wyświetlacza. Za pomocą okna Rozdzielczość ekranu Panelu sterowania systemu Windows podłączone monitory można skonfigurować tak, aby odzwierciedlały ekran główny lub rozszerzały pulpit systemu Windows, wyświetlając większą liczbę aplikacji.



Okno Rozdzielczości ekranu umożliwia pełną konfigurację wszystkich monitorów, w tym:

- Zmianę orientacji i pozycji wyświetlania, oraz
- Układu wyświetlaczy

**Uwagi:**

1. Tryb dwu/trójkranowy wymaga adaptera graficznego dla głównego urządzenia, który obsługuje Tryb Transmisji Wielostrumieniowej (MST).
2. W przypadku niektórych adapterów graficznych trójkranowy tryb wyświetlania zostanie uruchomiony dopiero po wyłączeniu monitora laptopa.

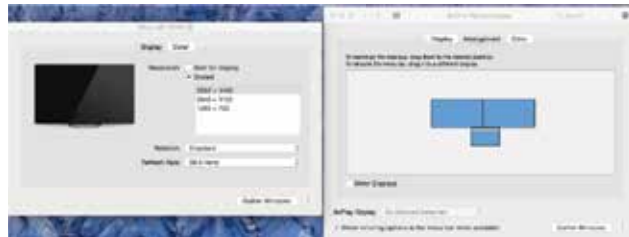
**Konfiguracja w systemie OS-X**

W przypadku MacBooka ustawienia monitorów zewnętrznych można dostosować w Preferencjach systemowych Wyświetlaczy. System OS-X umożliwia konfigurację wszystkich wyświetlaczy, w tym:

- Zmianę orientacji i pozycji wyświetlania, oraz
- Układu wyświetlaczy

**Uwagi**

System Mac nie obsługuje trybu dwu/trójkranowego



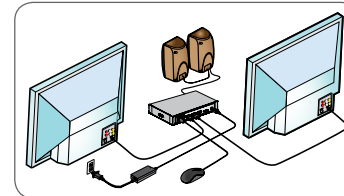
PT

**Índice**

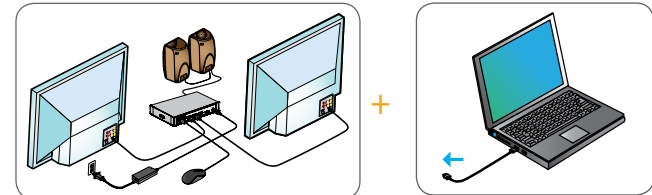
- Estação de ancoragem de modo alternativo DisplayPort USB-C com alimentação PD de 85 W
- Cabo USB-C
- Adaptador de alimentação CA

**Configuração de estação de trabalho**

1. Ligue todos os dispositivos periféricos na estação de ancoragem.



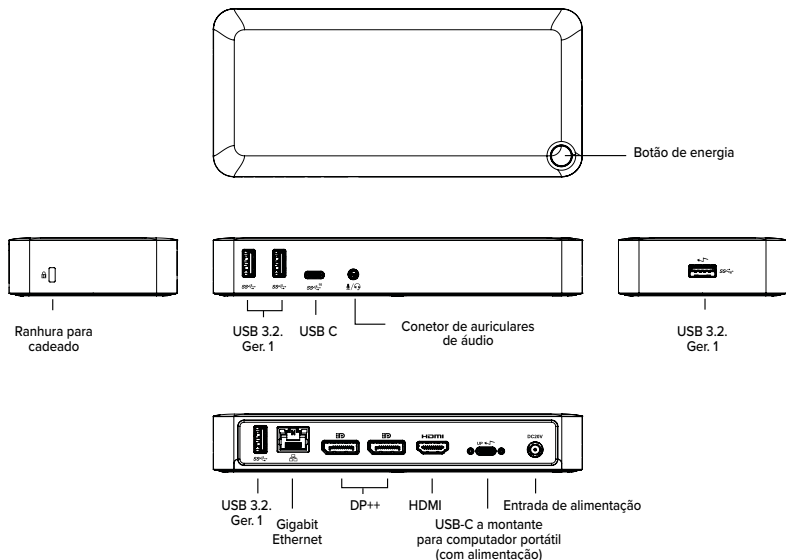
2. Ligue a estação de ancoragem Targus no dispositivo anfitrião.



**Especificações**

- Modo de visualização que suporta (i) DP++ (ii) DP++ (iii) HDMI
- 1 porta USB-C a montante (suporta Power Delivery 3.0 até 85 W máx.)
- 4 portas USB 3.2 Ger. 1 a jusante (a porta marcada com ⚡ suporta BC 1.2 e carregamento de dispositivos iOS a 2,4 A máx.)
- 1 porta USB-C a jusante (USB 3.2 Ger. 2, apenas dados)
- Gigabit Ethernet
- Áudio combinado (conector de auriculares de 3,5 mm)
- Ranhura para cadeado de segurança
- Cabo USB-C
- Adaptador de alimentação CA de 150 W

## Diagrama da estação de ancoragem



## Monitor e resolução

	Placa gráfica do anfitrião	DP++	DP++	HDMI
Vídeo simples (escolha uma saída)	DP 1.2	3840 x 2160 p30	3840 x 2160 p30	3840 x 2160 p30
	DP 1.4	3840 x 2160 p60	3840 x 2160 p60	3840 x 2160 p60
Vídeo duplo* (escolha duas saídas)	DP 1.2	1920 x 1080 p60	1920 x 1080 p60	1920 x 1080 p60
	DP 1.4	2560 x 1440 p60	2560 x 1440 p60	2560 x 1440 p60
Vídeo triplo*# (utilize todas as saídas)	DP 1.2	1920 x 1080 p30	1920 x 1080 p30	1920 x 1080 p30
	DP 1.4	1920 x 1080 p60	1920 x 1080 p60	1920 x 1080 p60

\* Requer uma placa gráfica do anfitrião que suporte o Modo de Transporte Multi-Fluxo (MST). Os computadores portáteis Mac não suportam o modo MST.

# Algumas placas gráficas exigem que o ecrã do computador portátil esteja desligado para ativar o modo de visualização de monitor triplo.

## Requisitos do sistema

### Hardware

- Computador portátil com USB-C com suporte para Modo Alternativo DisplayPort e Power Delivery 3.0 ou superior
- Observações: é necessária uma placa gráfica que suporte o Modo de Transporte Multi-Fluxo (MST) para o modo de visualização de monitor duplo ou triplo.

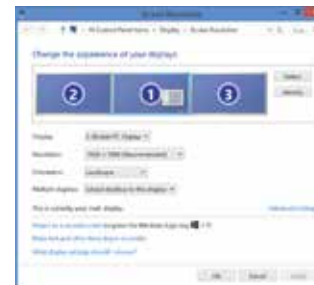
### Sistema operativo (qualquer um dos seguintes)

- Microsoft Windows® 10 (32/64-bit)
- Mac OS® X v10.14 ou posterior
- Chromebook

Visite [www.targus.com](http://www.targus.com) para obter uma lista dos sistemas operacionais compatíveis mais recentes

## Configuração do Windows

Para garantir o melhor desempenho do Windows, certifique-se de que atualiza a BIOS do PC anfitrião (Firmware) e o controlador da placa gráfica. Utilizando a janela de resolução de ecrã do painel de controlo do Windows, os monitores ligados podem ser configurados para espelhar o ecrã principal ou estender o ambiente de trabalho do Windows, permitindo a visibilidade de mais aplicações ao mesmo tempo.





A janela Resolução de Ecrã permite a configuração total de todos os monitores, incluindo:

- Orientação de visualização e alteração da localização
- Disposição de ecrãs

**Observações:**

1. O modo de visualização de monitor duplo ou triplo requer uma placa gráfica do anfitrião que suporte o Modo de Transporte Multi-Fluxo (MST).
2. Algumas placas gráficas exigem que o monitor do computador portátil esteja desligado para ativar o modo de visualização de monitor triplo.

### Configuração do OS-X

Os utilizadores de MacBook podem utilizar as preferências do sistema para ecrãs para ajustar os monitores externos. O OS-X permite a configuração de todos os monitores, incluindo:

- Orientação de visualização e alteração da localização
- Disposição de ecrãs

**Observações:**

o modo de visualização de monitor duplo ou triplo não é suportado no Mac OS.



PORTUGUESE



### Declaração de conformidade

Fabricante: Targus International LLC  
 Morada: 1211 North Miller Street, Anaheim, CA 92806 USA  
 Importador: Targus Europe Ltd.  
 Morada: 5 New Square, Bedfont Lakes Business Park, Feltham, Middlesex, TW14 8HA, UK

Tel: 1-714-765-5555  
 Fax: 1-714-765-5599  
 Internet: www.targus.com  
 Tel: +44 (0)20 8831 2013

Vimos por este meio confirmar que o produto com a designação USB-C DisplayPort Alt Mode Docking Station with 85W Power PD\_n de modelo DOCK430, da marca "TARGUS", está em conformidade com a the Low Voltage Directive 2014/35/EU, ErP Directive 2009/125/EC and 1275/2008, EMC Directive 2014/30/EU, EU RoHS Directive 2011/65/EU.


Na avaliação respeitante às Diretivas atrás referidas foram aplicadas as seguintes normas:

- Low-Voltage Directive: 2014/35/EU
  - EN 60950-1: 2006+A11:2009+A1:2010+A12:2011+A2:2013
- EMC Directive: 2014/30/EU
  - EN55032:2015 /AC: 2016, Class B
  - EN 61000-3-2:2014
  - EN 61000-3-3:2013
  - EN55024: 2010+A1: 2015
- ErP Directive: 2009/125/EC
  - COMMISSION REGULATION (EC) No 1275/2008
  - COMMISSION REGULATION (EU) No 801/2013
- RoHS Directive: 2011/65/EU
  - EN50581:2012
- Ano de início da marcação CE: 2019

Administrador, Targus - Global Sourcing  
 Group  
 Cargo

CF Ngho  
 \_\_\_\_\_  
 Nome

10/09/2019/ Hong Kong  
 \_\_\_\_\_  
 Data / Local de emissão

  
 \_\_\_\_\_  
 Assinado em representação da Targus

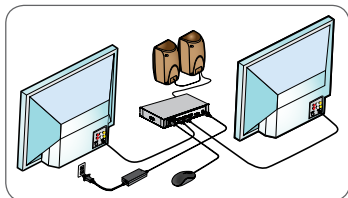
RU

## Комплект поставки

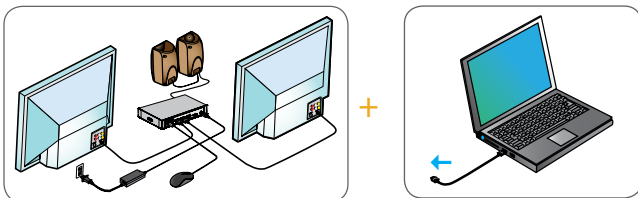
- Док-станция с поддержкой DisplayPort Alt Mode через USB-C и зарядки PD до 85 Вт
- Кабель USB-C
- Адаптер питания переменного тока

## Настройка рабочей станции

1. Подключите все периферийные устройства к док-станции.



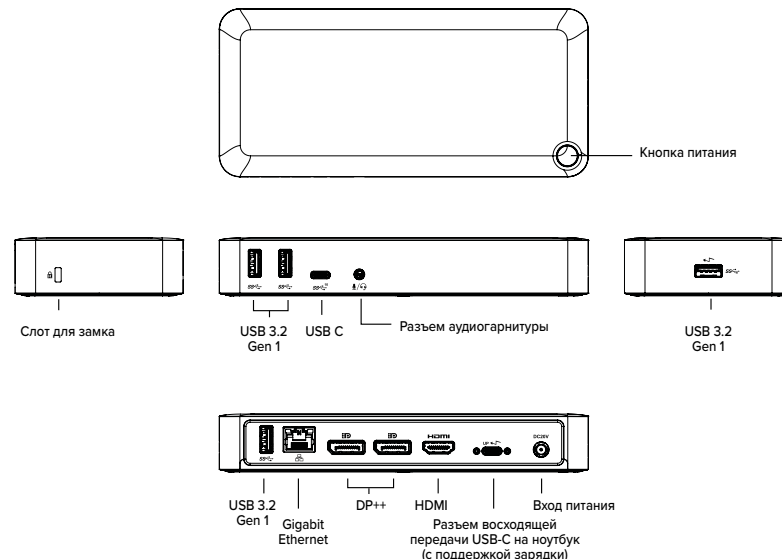
2. Подключите док-станцию Targus к главному устройству.



## Технические характеристики

- Режим отображения, поддерживающий (i) DP++ (ii) DP++ (iii) HDMI
- 1 разъем восходящей передачи USB-C (поддерживает зарядку Power Delivery 3.0 макс. до 85 Вт)
- 4 разъема нисходящей передачи USB 3.2 Gen 1 (разъем с маркировкой ← поддерживает BC 1.2 и зарядку iOS-устройства макс. 2,4 А)
- 1 разъем нисходящей передачи USB-C (USB 3.2 Gen 2 — только передача данных)
- Gigabit Ethernet
- Комбинированный аудиоразъем (разъем 3,5 мм для гарнитуры)
- Слот для замка безопасности
- Кабель USB-C
- Адаптер питания переменного тока 150 Вт

## Схема док-станции



## Монитор и разрешение (выберите любой выход)

	Графика основного компьютера	DP++	DP++	HDMI
Один монитор (выберите любой выход)	DP 1.2	3840 x 2160 p30	3840 x 2160 p30	3840 x 2160 p30
	DP 1.4	3840 x 2160 p60	3840 x 2160 p60	3840 x 2160 p60
Два монитора* (выберите любые два выхода)	DP 1.2	1920 x 1080 p60	1920 x 1080 p60	1920 x 1080 p60
	DP 1.4	2560 x 1440 p60	2560 x 1440 p60	2560 x 1440 p60
Три монитора*# (используйте все выходы)	DP 1.2	1920 x 1080 p30	1920 x 1080 p30	1920 x 1080 p30
	DP 1.4	1920 x 1080 p60	1920 x 1080 p60	1920 x 1080 p60

\* Требуется, чтобы графический адаптер главного устройства поддерживал режим многопоточной передачи сигнала (MST). Ноутбуки Mac не поддерживают режим MST.

# Некоторые графические адаптеры требуют выключения монитора ноутбука для включения режима отображения трех мониторов.

## Системные требования

### Оборудование

- Ноутбук с поддержкой DisplayPort Alternative Mode через USB-C и Power Delivery 3.0 или более поздней версии
- Примечания. Для использования режима поддержки двух или трех мониторов требуется графический адаптер, поддерживающий режим многопоточной передачи сигнала (MST)

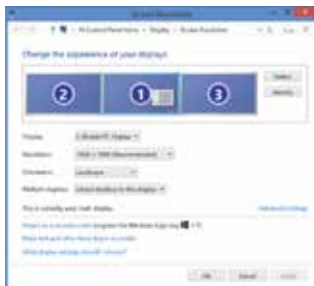
### Операционная система (любая из перечисленных)

- Microsoft Windows® 10 (32/64-разрядная)
- Mac OS® X v10.14 или более поздней версии
- Хромбук

Посетите [www.targus.com](http://www.targus.com) для получения списка последних совместимых операционных систем

## Настройка в Windows

Чтобы обеспечить максимальную производительность Windows, не забудьте обновить драйвер адаптера дисплея в BIOS (прошивке) основного компьютера. В окне «Разрешение экрана» панели управления Windows подключенные мониторы можно настроить либо на зеркальное отображение главного экрана, либо на расширение рабочего стола Windows, что позволит просматривать больше приложений одновременно.



Окно разрешения экрана позволяет полностью настроить все мониторы, включая:

- Изменение ориентации и местоположения экрана
- Расположение экранов

### Примечания.

1. Для использования режима поддержки двух/трех мониторов требуется, чтобы графический адаптер главного устройства поддерживал режим многопоточной передачи сигнала (MST).
2. Некоторые графические адаптеры требуют выключения монитора ноутбука для включения режима поддержки трех мониторов.

## Настройка в OS-X

Пользователи MacBook могут использовать системные настройки экранов, чтобы настроить внешние мониторы. OS-X позволяет настраивать все экраны, включая:

- Изменение ориентации и местоположения экрана
- Расположение экранов

### Примечания

Mac OS не поддерживает режим подключения двух/трех мониторов.



RUSSIAN



## Декларация соответствия

Производитель :	Targus International LLC	телефон:	1-714-765-5555
Адрес :	1211 North Miller Street Anaheim, CA 92806 USA	факс:	1-714-765-5599
Импортер :	Targus Europe Ltd.	интернет:	www.targus.com
Адрес :	5 New Square, Bedfont Lakes Business Park, Feltham, Middlesex, TW14 8HA, UK	телефон:	+44 (0)20 8831 2013

Настоящим мы подтверждаем, что указанное изделие USB-C DisplayPort Alt Mode Docking Station with 85W Power PD, Модель №: DOCK430, Наименование бренда "Targus", соответствует the Low Voltage Directive 2014/35/EU, ErP Directive 2009/125/EC and 1275/2008, EMC Directive 2014/30/EU, EU RoHS Directive 2011/65/EU.

При проведении оценки в соответствии с вышеуказанными директивами принимались во внимание следующие стандарты:

Low-Voltage Directive: 2014/35/EU

EN 60950-1: 2006+A11:2009+A1:2010+A12:2011+A2:2013

EMC Directive: 2014/30/EU

EN55032:2015 /AC: 2016, Class B

EN 61000-3-2:2014

EN 61000-3-3:2013

EN55024: 2010+A1: 2015

ErP Directive: 2009/125/EC

COMMISSION REGULATION (EC) No 1275/2008

COMMISSION REGULATION (EU) No 801/2013

RoHS Directive: 2011/65/EU : EN50581:2012

Год применения маркировки CE: 2019

Директор, Targus - Global Sourcing Group

CF Ngoh

Должность

ФИО

10/09/2019 / Hong Kong

Дата /Место выдачи

Подпись от имени

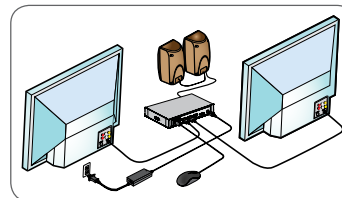
SE

## Innehåll

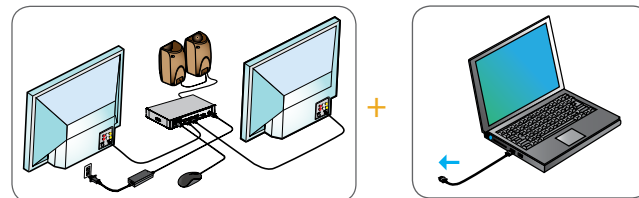
- USB-C DisplayPort Alt-läge dockningsstation med 85 W Power PD
- USB-C-kabel
- Nätagadapter

## Installation av arbetsstation

1. Anslut all kringutrustning till dockningsstationen.



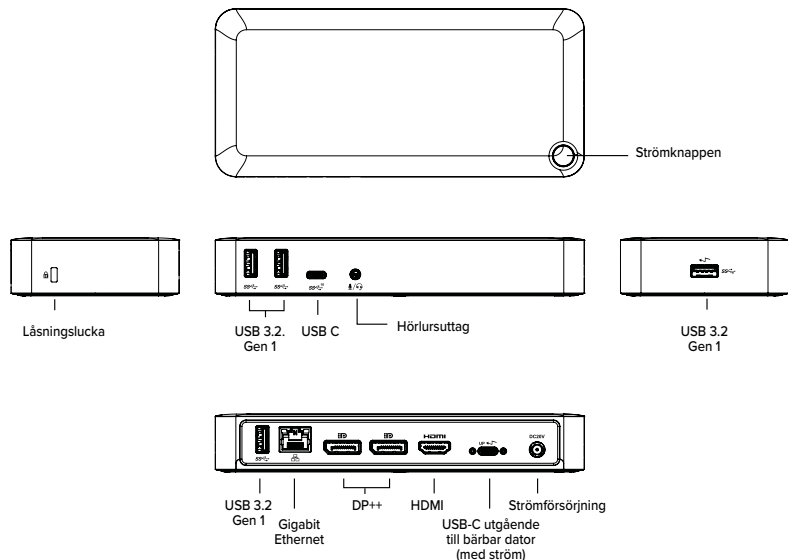
2. Anslut Targus dockningsstation till din värdenhet.



## Specifikationer

- Visningsläge som stöds (i) DP++ (ii) DP++ (iii) HDMI
- 1 st. USB-C-port utgående port (stödjer strömförsörjning 3,0 upp till högst 85 W)
- 4 st. USB 3.2 Gen 1 ingående portar (port märkt med stödjer BC 1.2 och iOS-enhetsladdning på max 2,4A)
- 1 st. USB-C ingående port (USB 3.2 Gen 2, endast data)
- Gigabit Ethernet
- Kombinationsljud (3,5 mm hörlurskontakt)
- Lucka till säkerhetslås
- USB-C-kabel
- 150 W nätagadapter

## Dockningsstationsdiagram



## Skärm och upplösning

	Värdgrafik	DP++	DP++	HDMI
Singelvideo (välj valfri utgång)	DP 1.2	3840 x 2160 p30	3840 x 2160 p30	3840 x 2160 p30
	DP 1.4	3840 x 2160 p60	3840 x 2160 p60	3840 x 2160 p60
Dubbel video* (välj två valfria utgångar)	DP 1.2	1920 x 1080 p60	1920 x 1080 p60	1920 x 1080 p60
	DP 1.4	2560 x 1440 p60	2560 x 1440 p60	2560 x 1440 p60
Tri-video*# (använd alla utgångar)	DP 1.2	1920 x 1080 p30	1920 x 1080 p30	1920 x 1080 p30
	DP 1.4	1920 x 1080 p60	1920 x 1080 p60	1920 x 1080 p60

\* Kräver grafisk värdadapter som stödjer Multi-Stream Transport (MST)-läge. Bärbara Mac-datorer stödjer inte MST-läge.

# Vissa grafikadapter kräver att den bärbara datorskärmen är avstängd för att aktivera visningsläge för tre skärmar.

## Systemkrav

### Hårdvara

- USB-C-aktiverad bärbar dator med stöd för DisplayPort Alternative-läge och kraftförsörjning 3.0 eller högre
- Anmärkning: Grafisk adapter som stödjer Multi-Stream Transport (MST)-läge krävs för två- eller treskrmsläge

### Operativsystem (något av följande)

- Microsoft Windows® 10 (32/64-bitar)
- Mac OS® X v10.14 eller senare
- Chromebook

Besök [www.targus.com](http://www.targus.com) för en lista över de senaste kompatibla operativsystemen

## Windows-installation

För att säkerställa bästa Windows-prestanda ska du se till att du uppdaterar din värd-PC BIOS (Firmware) och visar drivrutinen för adaptern. Genom att använda skärmmupplösningfönstret i Windows kontrollpanel kan de anslutna skärmarna konfigureras att antingen spegla huvudskärmen eller utöka Windows-skrivbordet så att fler program syns på samma gång.



Skärmutplösningsfönstret tillåter fullständig konfiguration av alla bildskärmar inklusive:

- Skärmentoriering och platsändring
- Skärmarnas utseende

#### Anmärkningar:

1. Dubbel- eller trebildskärmsläge kräver värdgrafikadapter som stödjer Multi-Stream Transport (MST)-läge.
2. Vissa grafikadapter kräver att den bärbara datorskärmen är avstängd för att aktivera visningsläge för tre skärmar.

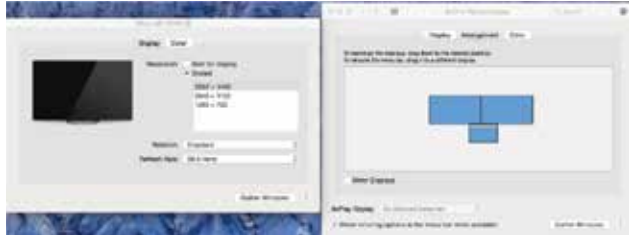
## OS-X-installation

MacBook-användare kan använda systeminställningar för skärmar för att justera de externa skärmarna. OS-X möjliggör konfiguration av alla skärmar inklusive:

- Skärmentoriering och platsändring
- Skärmarnas utseende

#### Anmärkningar

Dubbel-, trebildskärmsläge stöds inte i Mac OS



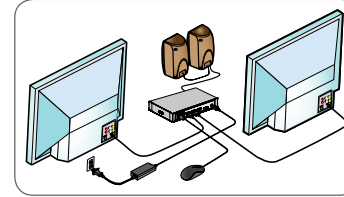
TR

## İçindekiler

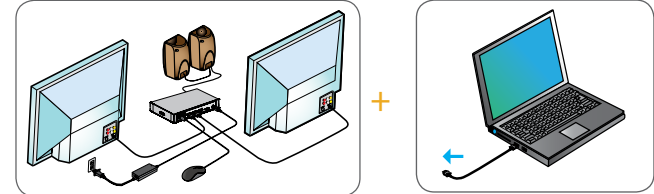
- 85W Power PD özellikli USB-C DisplayPort Alt Mode Dock İstasyonu
- USB-C kablosu
- AC Güç adaptörü

## İş İstasyonu Kurulumu

1. Tüm çevre cihazlarını dock istasyonuna bağlayın.



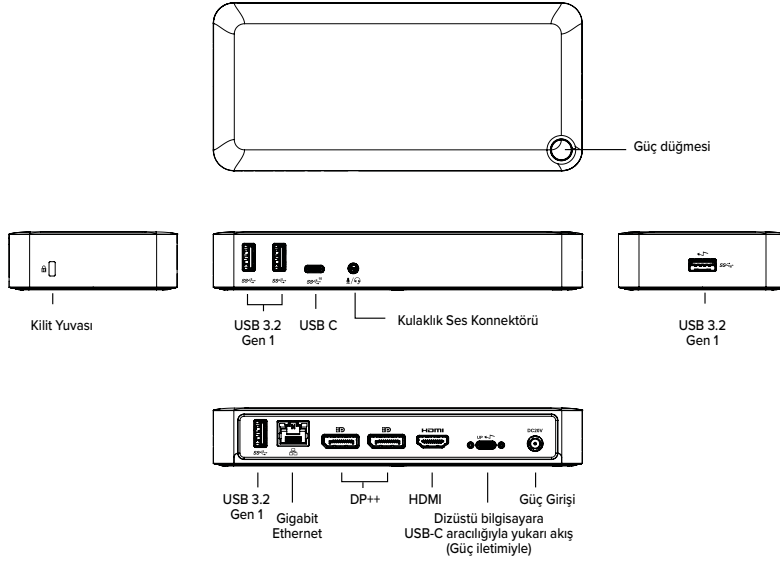
2. Targus Dock İstasyonu'nu ana cihazınıza bağlayın.



## Teknik Özellikler

- Ekran modu desteği, (I) DP++ (ii) DP++ (iii) HDMI
- 1x USB-C yukarı akış bağlantı noktası (maks. 85W'a kadar Power Delivery 3.0'i destekler)
- 4 x USB 3.2 Gen 1 aşağı akış bağlantı noktası (↵ ile işaretli bağlantı noktası, maks. 2,4A'da şarj olan BC 1.2 ve iOS cihazlarını destekler)
- 1x USB-C aşağı akış bağlantı noktası (USB 3.2 Gen 2, Sadece veri)
- Gigabit Ethernet
- Combo Audio (3,5mm kulaklık konektörü)
- Güvenlik kilidi yuvası
- USB-C kablosu
- 150W AC güç adaptörü

## Dock İstasyonu Şeması



## Ekran ve Çözünürlük

	Ana Grafik	DP++	DP++	HDMI
Tekli Video (herhangi bir çıkışı seçebilirsiniz)	DP 1.2	3840 x 2160 p30	3840 x 2160 p30	3840 x 2160 p30
	DP 1.4	3840 x 2160 p60	3840 x 2160 p60	3840 x 2160 p60
İkili Video* (Herhangi iki çıkışı seçebilirsiniz)	DP 1.2	1920 x 1080 p60	1920 x 1080 p60	1920 x 1080 p60
	DP 1.4	2560 x 1440 p60	2560 x 1440 p60	2560 x 1440 p60
Üçlü Video*# (tüm çıkışlar kullanılır)	DP 1.2	1920 x 1080 p30	1920 x 1080 p30	1920 x 1080 p30
	DP 1.4	1920 x 1080 p60	1920 x 1080 p60	1920 x 1080 p60

\* Çok Akışlı Taşıma (MST) Modunu destekleyen bir ana grafik adaptörü gerektirir; Mac dizüstü bilgisayarlar MST Modunu desteklemez.

# Bazı grafik adaptörleri, üçlü ekran modunun etkinleştirilebilmesi için dizüstü bilgisayar ekranının kapatılmasını gerektirir.

## Sistem Gereksinimleri

### Donanım

- DisplayPort Alternatif Modunu ve Power Delivery 3.0 veya üzerini destekleyen, USB-C etkin bir dizüstü bilgisayar  
Notlar: İkili veya üçlü ekran modu için Çok Akışlı Taşıma (MST) Modunu destekleyen bir grafik adaptörü gerekir

### İşletim Sistemi (aşağıdakilerden herhangi biri)

- Microsoft Windows® 10 (32/64-bit)
- Mac OS® X v10.14 veya daha yeni sürümü
- Chromebook

En son uyumlu işletim sistemlerinin bir listesi için [www.targus.com](http://www.targus.com) adresini ziyaret edin.

## Windows Kurulumu

Windows performansının garanti edilmesi için lütfen ana PC BIOS'unu (Cihaz Yazılımı) ve ekran adaptörü sürücüsünü güncellediğinizden emin olun. Bağlı ekranlar, Windows Denetim Masası Ekran Çözünürlüğü penceresi kullanılarak, ana ekranınızı yansıtacak veya aynı anda daha fazla uygulamayı görüntüleyebilmemiz için Windows masaüstünü genişletecek şekilde yapılandırılabilir.



Ekran Çözünürlüğü penceresi, tüm ekranların tam olarak yapılandırılmasına izin verir. Şu ayarlar dahildir:

- Ekran yönünü ve konumunu değiştirme
- Ekranların düzeni

#### Notlar:

1. İkili/üçlü ekran modu için Çok Akışlı Taşıma (MST) Modunu destekleyen bir ana ekran adaptörü gerekir.
2. Bazı ekran adaptörlerinde üçlü ekran modunun etkinleştirilebilmesi için dizüstü bilgisayar ekranının kapalı olması gerekir.

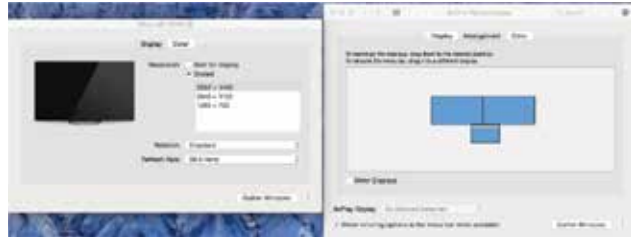
## OS-X Kurulumu

MacBook kullanıcıları harici ekranları ayarlamak için Ekranlar için Sistem Gereksinimleri ögesini kullanabilir. OS-X tüm ekranların yapılandırılmasına izin verir. Şu ayarlar dahildir:

- Ekran yönünü ve konumunu değiştirme
- Ekranların düzeni

#### Notlar

İkili / Üçlü ekran modu, Mac işletim sisteminde desteklenmez



TURKISH

**Targus**

## Uyumluluk Bildirimi



Üretici: Targus International LLC  
Adres: 1211 North Miller Street,  
Anaheim, CA 92806 USA  
İthalatçı: Targus Europe Ltd.  
Firma: 5 New Square, Bedfont Lakes Business Park,  
Adres: Feltham, Middlesex,  
TW14 8HA, UK

Tel: 1-714-765-5555  
Faks: 1-714-765-5599  
İnternet: www.targus.com  
Tel: +44 (0)20 8831 2013

Bu belge ile aşağıda detayları verilen USB-C DisplayPort Alt Mode Docking Station with 85W Power PD, Model No. DOCK430, Marka adı "TARGUS" ürününün, the Low Voltage Directive 2014/35/EU, ErP Directive 2009/125/EC and 1275/2008, EMC Directive 2014/30/EU, EU RoHS Directive 2011/65/EU.

Yukarıdaki Yönergelere ilişkin değerlendirme için aşağıda verilen standartlar uygulanmıştır:

Low-Voltage Directive: 2014/35/EU

EN 60950-1: 2006+A11:2009+A1:2010+A12:2011+A2:2013

EMC Directive: 2014/30/EU

EN55032:2015 /AC: 2016, Class B

EN 61000-3-2:2014

EN 61000-3-3:2013

EN55024: 2010+A1: 2015

ErP Directive: 2009/125/EC

COMMISSION REGULATION (EC) No 1275/2008

COMMISSION REGULATION (EU) No 801/2013

RoHS Directive: 2011/65/EU

EN50581:2012

CE işaretinin başlangıç yılı: 2019

Direktör, Targus - Global Kaynak Kullanım

Grubu

CF Ngoh

İşlev Ünvanı

Adı

10/09/2019/ Hong Kong

Tarih / Düzenleme Yeri

Targus için ve Targus adına imzalanmıştır



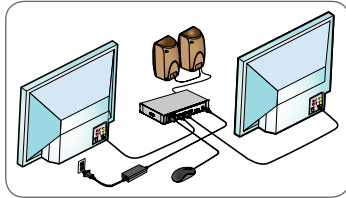
ES

## Incluye

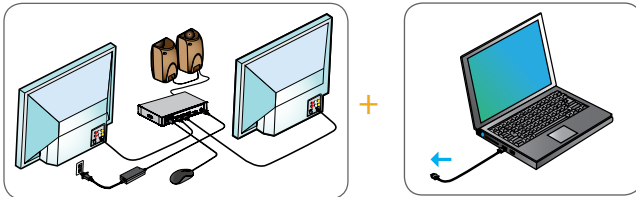
- Base de conexión USB-C DisplayPort Alt Mode con Power PD de 85 W
- Cable USB-C
- Adaptador de corriente AC

## Configuración de la estación

1. Conecta todos los dispositivos periféricos a la base de conexión.



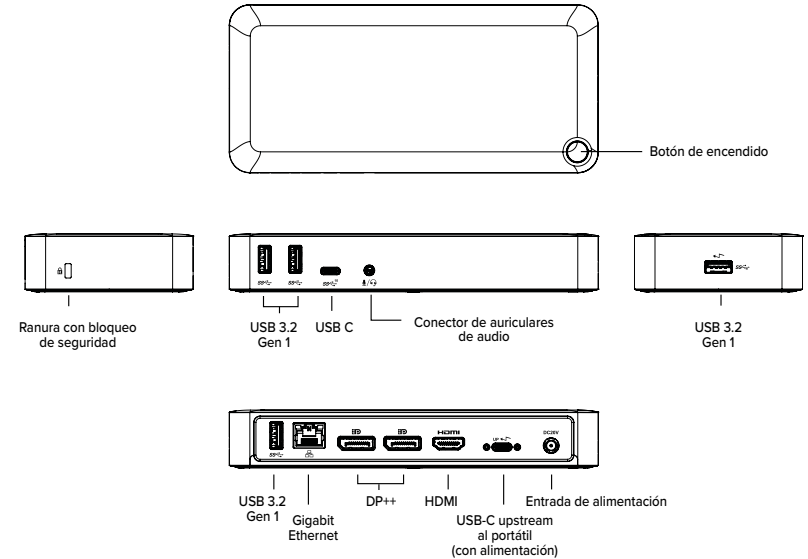
2. Conecta la base de conexión Targus al dispositivo anfitrión.



## Especificaciones

- Compatible con los modos de visualización, (i) DP++ (ii) DP++ (iii) HDMI
- 1 puerto USB-C upstream (compatible con PD 3.0 hasta 85 W máx.)
- 4 puertos downstream USB 3.2 Gen 1 (puerto marcado con compatible con BC 1.2 y carga de dispositivos iOS a 2,4 A como máximo)
- 1 puerto USB-C downstream (USB 3.2 Gen 2, solo datos)
- Gigabit Ethernet
- Combo de audio (conector de auriculares de 3,5 mm)
- Ranura con bloqueo de seguridad
- Cable USB-C
- Adaptador de corriente CA de 150 W

## Diagrama de la base de conexión



## Monitor y resolución

	Gráficos del anfitrión	DP++	DP++	HDMI
Video único (elige cualquier salida)	DP 1.2	3840 x 2160 p30	3840 x 2160 p30	3840 x 2160 p30
	DP 1.4	3840 x 2160 p60	3840 x 2160 p60	3840 x 2160 p60
Video doble* (elige dos salidas cualquiera)	DP 1.2	1920 x 1080 p60	1920 x 1080 p60	1920 x 1080 p60
	DP 1.4	2560 x 1440 p60	2560 x 1440 p60	2560 x 1440 p60
Tri Video*# (utiliza todas las salidas)	DP 1.2	1920 x 1080 p30	1920 x 1080 p30	1920 x 1080 p30
	DP 1.4	1920 x 1080 p60	1920 x 1080 p60	1920 x 1080 p60

\* Requiere que el adaptador gráfico del anfitrión sea compatible con el modo de transporte multiflujo (MST); los portátiles Mac no son compatibles con el modo MST.

# Algunos adaptadores gráficos requieren que el monitor del portátil esté desactivado para activar el modo de visualización trimonitor.

## Requisitos del sistema

### Hardware

- Ordenador portátil compatible con USB-C y con DisplayPort Alternative Mode, así como con PD 3.0 o superior
- Comentarios: es necesario contar con un adaptador gráfico compatible con el modo de transporte multiflujo (MST) para el modo de visualización de dos o tres monitores

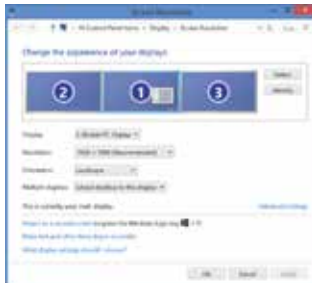
### Sistema operativo (cualquiera de los siguientes)

- Microsoft Windows® 10 (32/64-bit)
- Mac OS® X v10.14 o posteriores
- Chromebook

Visite [www.targus.com](http://www.targus.com) para obtener una lista de los últimos sistemas operativos compatibles.

## Configuración en Windows

Para garantizar el mejor rendimiento con Windows, asegúrate de actualizar la BIOS del PC anfitrión (el firmware) y el controlador del adaptador de pantalla. En la ventana Resolución de pantalla del panel de control de Windows, los monitores conectados se pueden configurar para reflejar la pantalla principal o para ampliar el escritorio de Windows y permitir la visibilidad de más aplicaciones al mismo tiempo.



La ventana Resolución de pantalla permite la configuración completa de todos los monitores de pantalla, que incluye:

- La orientación de la pantalla y la modificación de la ubicación
- El diseño de las pantallas

### Comentarios:

1. El modo de visualización de dos o tres monitores requiere contar con un adaptador gráfico compatible con el modo de transporte multiflujo (MST).
2. Algunos adaptadores gráficos requieren que el monitor del portátil esté desactivado para activar el modo de visualización trimonitor.

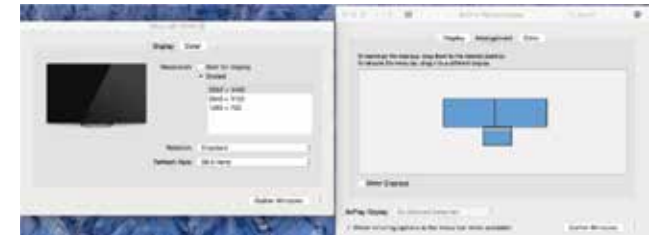
## Configuración en OS-X

Los usuarios de MacBook pueden usar las Preferencias del sistema para pantallas para ajustar los monitores externos. OS-X permite la configuración de todas las pantallas, incluyendo:

- La orientación de la pantalla y la modificación de la ubicación
- El diseño de las pantallas

### Comentarios

Mac OS no es compatible con el modo de visualización en dos o en tres monitores.



SPANISH

**Targus**



**Declaración de conformidad con la normativa vigente**

Fabricante: Targus International LLC Tel: 1-714-765-5555  
 Dirección: 1211 North Miller Street, Fax: 1-714-765-5599  
 Anaheim, CA 92806 EE. UU. Internet: www.targus.com  
 Importador: Targus Europe Ltd. Tel: +44 (0)20 8831 2013  
 Dirección: 5 New Square, Bedfont Lakes Business Park,  
 Feltham, Middlesex,  
 TW14 8HA, Reino Unido

Por medio de la presente confirmamos que el producto denominado USB-C DisplayPort Alt Mode Docking Station with 85W Power PD, con referencias nº DOCK430, de la marca "TARGUS", cumple con las normativas the Low Voltage Directive 2014/35/EU, ErP Directive 2009/125/EC and 1275/2008, EMC Directive 2014/30/EU, EU RoHS Directive 2011/65/EU.

A fin de evaluar el cumplimiento de las normativas anteriores se aplicaron los estándares siguientes:

Low-Voltage Directive: 2014/35/EU

EN 60950-1: 2006+A11:2009+A1:2010+A12:2011+A2:2013

EMC Directive: 2014/30/EU

EN55032:2015 /AC: 2016, Class B

EN 61000-3-2:2014

EN 61000-3-3:2013

EN55024: 2010+A1: 2015

ErP Directive: 2009/125/EC

COMMISSION REGULATION (EC) No 1275/2008

COMMISSION REGULATION (EU) No 801/2013

RoHS Directive: 2011/65/EU

EN50581:2012

Año a partir del que se usa la marca CE: 2019

Director, Targus – Distribuidora mundial

CF Ngho

Cargo

Nombre

10/09/2019/ Hong Kong

Fecha / Lugar de emisión

Firmado por y en nombre de Targus

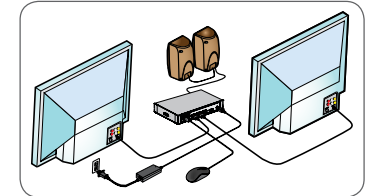
AR

**المحتويات**

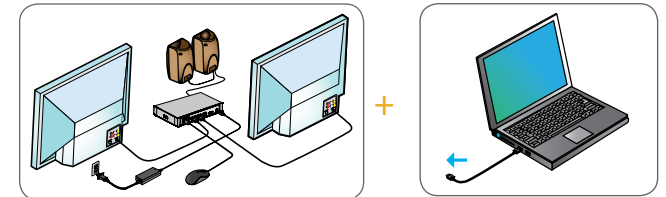
- داعمة لوظيفة الوضع البديل مع شحن سريع 85 واط USB-C DisplayPort محطة إرساء
- USB-C كابل
- محول طاقة تيار متردد

**إعداد محطة العمل**

1. قم بتوصيل جميع الأجهزة الطرفية بمحطة الإرساء.



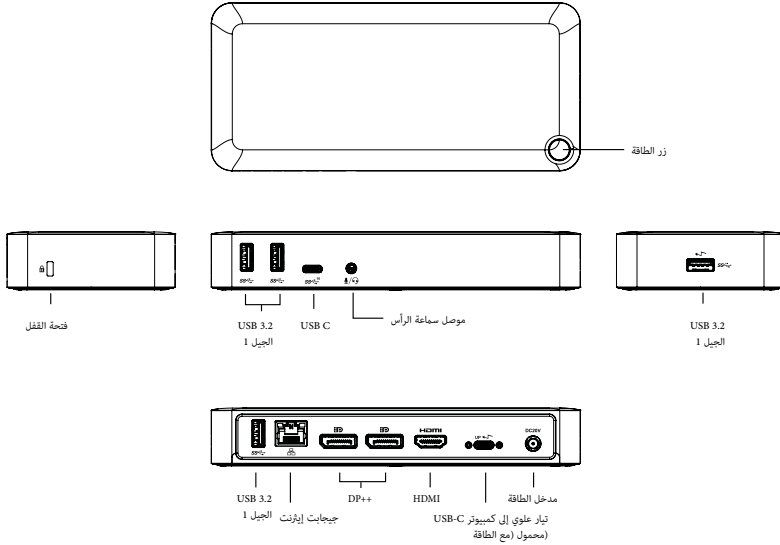
2. بالجهاز المضيف الخاص بك Targus قم بتوصيل محطة إرساء.



**المواصفات**

- HDMI DP++ (2) DP++ (دعم وضع العرض، 1)
- (يدعم توصيل الطاقة 3.0 حتى 85 واط بعد أقصى) USB-C منفذ تيار علوي 1
- (عند 2.4 أمبير بعد أقصى iOS الجيل 1 (المنفذ المميز بـ) يدعم شحن بطارية 1.2 وشحن جهاز USB 3.2 منافذ تيار سُفلي 4
- (الجيل 2، بيانات فقط USB 3.2) USB-C منفذ تيار سُفلي 1
- جيغابت إيثرنت
- (موصل سماعة رأس 3.5 مم) Combo Audio
- فتحة تأمين
- USB-C كابل
- محول طاقة تيار متردد 150 واط

### مخطط محطة الإرساء



### الشاشة والدقة

	استضافة جرافيك	DP++	DP++	HDMI
فيديو فردي (اختر أحد المخارج)	DP 1.2	3840 x 2160 p30	3840 x 2160 p30	3840 x 2160 p30
	DP 1.4	3840 x 2160 p60	3840 x 2160 p60	3840 x 2160 p60
*فيديو مزدوج (اختر أي مخرجين)	DP 1.2	1920 x 1080 p60	1920 x 1080 p60	1920 x 1080 p60
	DP 1.4	2560 x 1440 p60	2560 x 1440 p60	2560 x 1440 p60
#فيديو ثلاثي (استخدم جميع المخارج)	DP 1.2	1920 x 1080 p30	1920 x 1080 p30	1920 x 1080 p30
	DP 1.4	1920 x 1080 p60	1920 x 1080 p60	1920 x 1080 p60

وضع النقل Mac : لا تدعم أجهزة الكمبيوتر المحمولة (MST) يتطلب محول استضافة جرافيك يدعم وضع النقل متعدد التيارات \*  
(MST) متعدد التيارات

تتطلب بعض محولات الجرافيك إيقاف تشغيل شاشة الكمبيوتر المحمول لتمكين وضع عرض الشاشة الثلاثي #

### متطلبات النظام

#### الأجهزة

- وتوصيل الطاقة 3.0 أو أعلى DisplayPort يدعم الوضع البديل لـ USB-C لـ جهاز كمبيوتر محمول بإمكانية •
- لوضع عرض الشاشة المزدوج أو الثلاثي (MST) ملاحظات: مطلوب محول جرافيك يدعم وضع النقل متعدد التيارات

#### نظام التشغيل (أي مما يلي)

- Microsoft Windows 10 (32/64 بت)
- الإصدار 10.14 أو أحدث Mac OS X
- Chromebook

للحصول على قائمة بأحدث أنظمة التشغيل المتوافقة [www.targus.com](http://www.targus.com) تفضل بزيارة

### إعداد Windows

البرامج الثابتة لجهاز الكمبيوتر الخاص بالمضيف، وعرض برنامج BIOS يرجى التأكد من تحديث نظام Windows لضمان أفضل أداء لنظام يمكن تكوين الشاشات المتصلة لتعكس الشاشة الرئيسية، أو Windows تشغيل المحول. باستخدام نافذة دقة عرض الشاشة في لوحة تحكم مما يسمح برؤية المزيد من التطبيقات في الوقت نفسه Windows لتمديد سطح مكتب



تتيح نافذة دقة الشاشة التكوين الكامل لجميع شاشات العرض، بما في ذلك:

- عرض التوجه وتعديل الموقع
- تخطيط العروض

ملاحظات:

- (MST) يتطلب وضع عرض الشاشة المزدوج/الثلاثي محول استضافة جرافيك يدعم وضع النقل متعدد التيارات.
- تتطلب بعض محاولات الجرافيك إيقاف تشغيل شاشة الكمبيوتر المحمول لتمكين وضع عرض الشاشة الثلاثي.

#### إعداد OS-X

تكوين جميع الشاشات، بما في ذلك OS-X استخدام تفضيلات النظام للعرض لضبط الشاشات الخارجية. يتيح MacBook يمكن لمستخدمي

- عرض التوجه وتعديل الموقع
- تخطيط العروض

ملاحظات:

Mac OS عرض الشاشة المزدوج/الثلاثي غير معتمد في



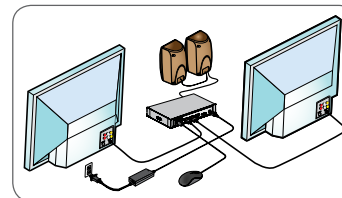
BG

## Комплектът включва

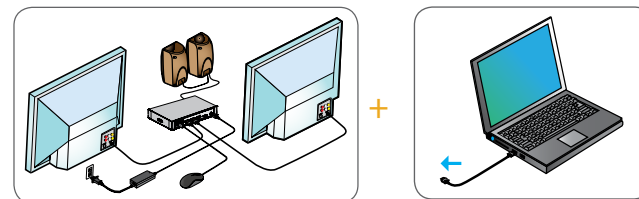
- USB-C докинг станция, поддържаща режим DisplayPort Alt, с мощност PD 85W
- USB-C кабел
- AC захранващ адаптер

## Настройка на работната станция


1. Свържете всички периферни устройства към докинг станцията.



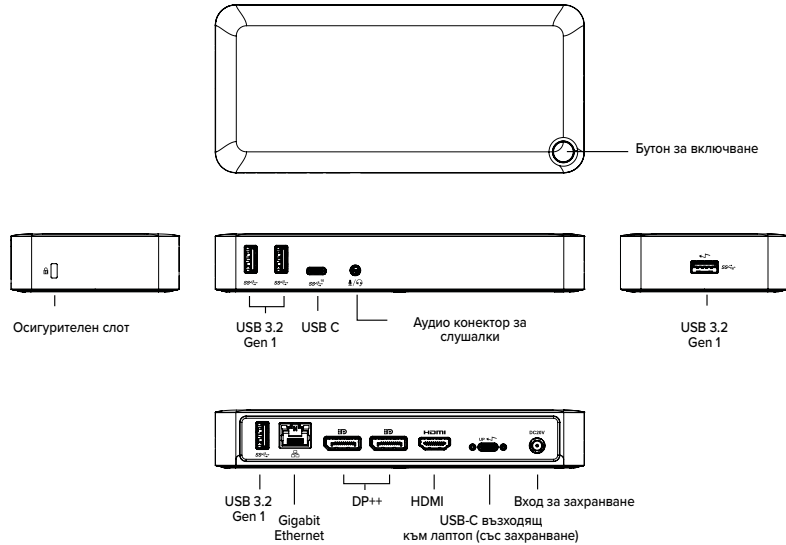
2. Свържете докинг станцията Targus към вашето хост устройство.



## Спецификации

- Режим на дисплея, поддържащ (i) DP++ (ii) DP++ (iii) HDMI
- 1x USB-C възходящ порт (поддържа Power Delivery 3.0 до макс. 85 W)
- 4 x USB 3.2 Gen 1 низходящ порт (порт, маркиран с , поддържа BC 1.2 и зареждане на устройство iOS с максимално 2,4 A)
- 1x USB-C низходящ порт (USB 3.2 Gen 2, само за трансфер на данни)
- Gigabit Ethernet
- Комбиниран аудио вход (конектор за слушалки 3,5 mm)
- Осигурителен слот за заключване
- USB-C кабел
- AC захранващ адаптер 150W

## Схема на докинг станцията



## Монитор и разделителна способност

	Видеокарта на хост компютъра	DP++	DP++	HDMI
Един екран (изберете един от изходите)	DP 1.2	3840 x 2160 p30	3840 x 2160 p30	3840 x 2160 p30
	DP 1.4	3840 x 2160 p60	3840 x 2160 p60	3840 x 2160 p60
Два екрана* (изберете два изхода)	DP 1.2	1920 x 1080 p60	1920 x 1080 p60	1920 x 1080 p60
	DP 1.4	2560 x 1440 p60	2560 x 1440 p60	2560 x 1440 p60
Три екрана*# (използвайте всички изходи)	DP 1.2	1920 x 1080 p30	1920 x 1080 p30	1920 x 1080 p30
	DP 1.4	1920 x 1080 p60	1920 x 1080 p60	1920 x 1080 p60

\* Изисква използването на видеокарта на хост компютъра, поддържаща режим на многопоточен транспорт (MST); лаптопите Mac не поддържат режим MST.

# Някои видеокарти изискват мониторът на лаптопа да бъде изключен, за да се активира режимът на три монитора.

## Системни изисквания

### Хардуер

- Лаптоп с разрешен USB-C, с поддържащ режим DisplayPort Alternative и Power Delivery 3.0 или по-висока версия
- Забележки: За режим на два или три монитора е необходима видеокарта, поддържаща режим на многопоточен транспорт (MST)

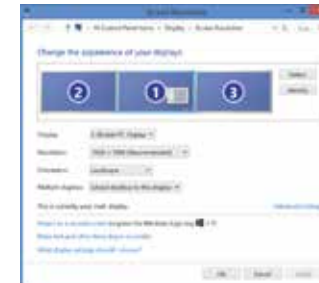
### Операционна система (някоя от следните)

- Microsoft Windows® 10 (32/64 бита)
- Mac OS® X v10.14 или по-нова версия
- Chromebook

Посетете [www.targus.com](http://www.targus.com) за списък на най-новите съвместими операционни системи

## Настройка за Windows

С цел оптимална работа в Windows актуализирайте BIOS (фърмуера) на хост компютъра и драйвера за видеокартата си. От меню „Разделителна способност на екрана“ от Контролния панел в Windows можете да конфигурирате свързаните монитори да показват огледално основния ви екран или да разширят работния плот при работа в Windows, за да можете да виждате повече приложения наведнъж.



От менюто „Разделителна способност на екрана“ може да се извърши пълно конфигуриране на всички екрани/монитори, включително:

- Промяна на ориентацията и местоположението на екрана
- Подредба на екраните

#### Забележки:

1. Режимът на два/три монитора изисква видеокартата на хоста да поддържа режим на многопоточен транспорт (MST).
2. Някои видеокарти изискват мониторът на лаптопа да бъде изключен, за да се активира режимът на три монитора.

## Настройка за OS-X

Потребителите на MacBook могат да настроят външните монитори от менюто „Екрани“ (Displays) в „Системни предпочитания“ (System Preferences). OS-X позволява конфигуриране на всички екрани, включително:

- Промяна на ориентацията и местоположението на екрана
- Подредба на екраните

#### Забележки

Режимът на два/три екрана не се поддържа в операционната система Mac OS



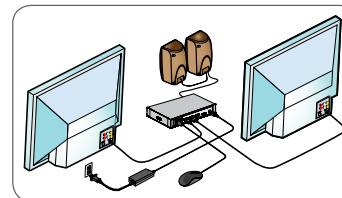
HR

## Sadržaj

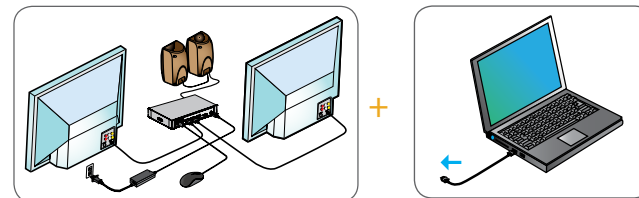
- Приклучна станция USB-C DisplayPort Alt Mode s isporukom snage (PD) od 85 W
- USB-C kabel
- Adapter izmjeničnog napona (AC)

## Postavke radne stanice

1. Spojite sve periferne uređaje na priključnu stanicu.



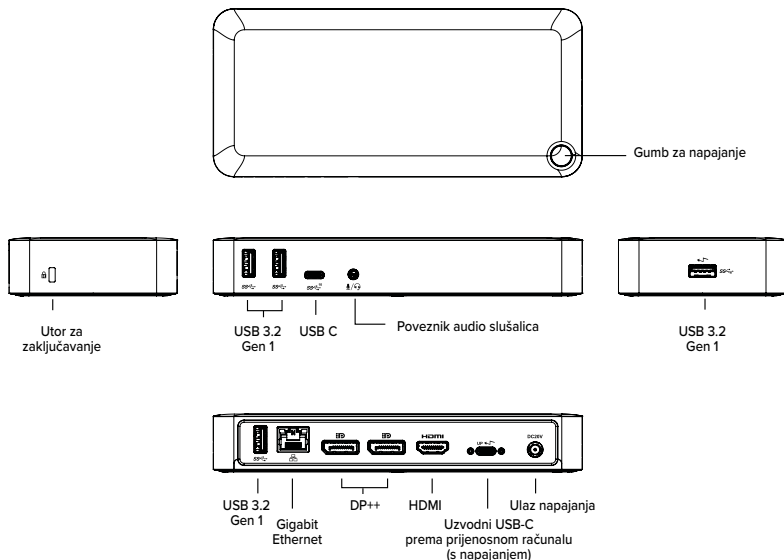
2. Spojite priključnu stanicu Targus na svoj glavni uređaj.



## Specifikacije

- Način prikaza koji podržava (i) DP++ (ii) DP++ (iii) HDMI
- 1x uzvodni priključak USB-C (podržava isporuku energije od 3,0 do najviše 85 W)
- 4 x nizvodni priključak USB 3.2 Gen 1 (priključak označen s ←↵ podržava punjenje BC 1.2 i iOS uređaja pri maks. 2,4 A)
- 1x nizvodni priključak USB-C (USB 3.2 Gen 2, samo podaci)
- Gigabit Ethernet
- Combo Audio (3,5 mm poveznik za slušalice)
- Utor za sigurnosnu bravu
- USB-C kabel
- Adapter izmjeničnog napona (AC) snage 150 W

## Dijagram priključne stanice



## Monitor i razlučivost

	Grafika glavnog računala	DP++	DP++	HDMI
Pojedinačni videozapis (odaberite bilo koji izlaz)	DP 1.2	3840 x 2160 p30	3840 x 2160 p30	3840 x 2160 p30
	DP 1.4	3840 x 2160 p60	3840 x 2160 p60	3840 x 2160 p60
Dual Video * (odaberite bilo koja dva izlaza)	DP 1.2	1920 x 1080 p60	1920 x 1080 p60	1920 x 1080 p60
	DP 1.4	2560 x 1440 p60	2560 x 1440 p60	2560 x 1440 p60
Tri Video * # (koristiti sve izlaze)	DP 1.2	1920 x 1080 p30	1920 x 1080 p30	1920 x 1080 p30
	DP 1.4	1920 x 1080 p60	1920 x 1080 p60	1920 x 1080 p60

\* Zahtijeva grafički adapter za glavno računalo koji podržava Multi-Stream Transport (MST) način; Mac prijenosna računala ne podržavaju MST način.

# Neki grafički adapteri zahtijevaju isključivanje monitora prijenosnog računala kako bi se omogućio način prikaza s tri monitora.

## Zahtjevi sustava

### Hardver

- Prijenosno računalo s omogućenim priključkom USB-C koje podržava način rada DisplayPort Alternative Mode i isporuku snage od 3,0 ili više
- Napomene: Grafički adapter koji podržava način Multi-Stream Transport (MST) obavezan je za način prikaza s dva ili tri monitora

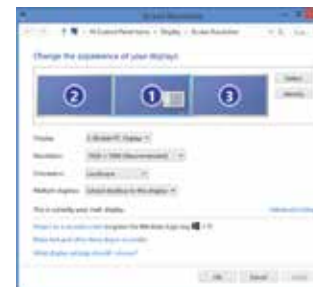
### Operacijski sustav (bilo koji od sljedećih)

- Microsoft Windows® 10 (32/64-bitni)
- Mac OS® X v10.14 ili noviji
- Chromebook

Posjetite [www.targus.com](http://www.targus.com) za popis najnovijih kompatibilnih operativnih sustava

## Instalacija sustava Windows

Kako biste osigurali najbolje performanse sustava Windows, obavezno ažurirajte BIOS (firmware) glavnog računala, upravljački program adaptera zaslona. Pomoću prozora Windows Control Panel Display Resolution (Razlučivost zaslona upravljačke ploče), povezani monitori mogu se konfigurirati tako da ili odražavaju vaš glavni zaslon ili proširuju radnu površinu sustava Windows omogućavajući istovremenu vidljivost više aplikacija.





Prozor Razlučivost zaslona omogućava punu konfiguraciju svih zaslona, uključujući:

- Usmjerenje prikaza na zaslonu i izmjena lokacije
- Raspored prikaza na zaslonima

**Napomene:**

1. Način prikaza s dva/tri monitora zahtijeva grafički adapter za glavno računalo koji podržava način rada Multi-Stream Transport (MST).
2. Neki grafički adapteri zahtijevaju isključivanje monitora prijenosnog računala kako bi se omogućio način prikaza s tri monitora.

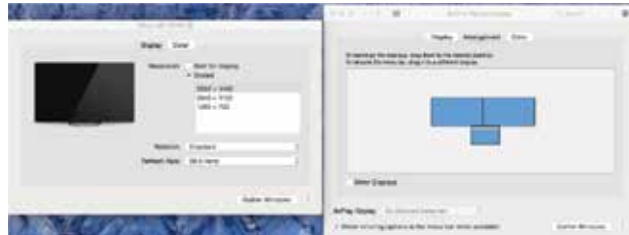
**Postavke sustava OS-X**

Korisnici računala Macbook mogu koristiti postavke sustava za zaslone (System Preferences for Displays) za podešavanje vanjskih monitora. OS-X omogućava konfiguraciju svih zaslona, uključujući:

- Usmjerenje prikaza na zaslonu i izmjena lokacije
- Raspored prikaza na zaslonima

**Napomene**

Način prikaza s dva/tri zaslona nije podržan u operacijskom sustavu Mac OS



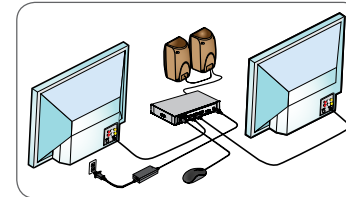
HU

**Contents**

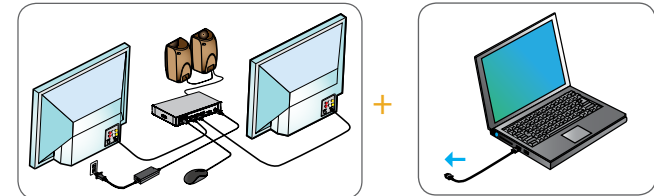
- USB-C DisplayPort Alt Mode dokkolóállomás 85W-os PD töltővel
- USB-C kábel
- Hálózati adapter

**Munkaállomás telepítése**

1. Csatlakoztasson minden ki- és bemeneti eszközt a dokkolóállomáshoz.



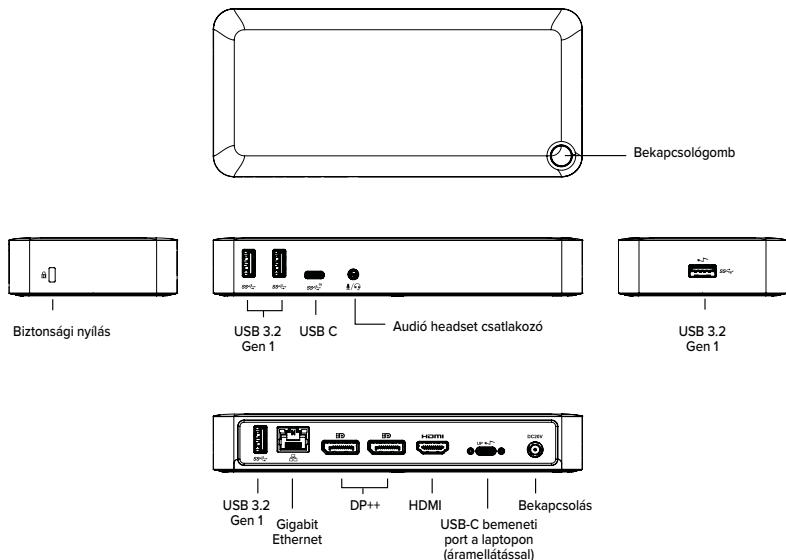
2. Csatlakoztassa a Targus dokkolóállomást a gazdagépéhez.



**Specifikációk**

- Megjelenítési mód támogatása, (i) DP++ (ii) DP++ (iii) HDMI
- 1x USB-C bemeneti port (max. 85-ig működik a PD 3.0-val)
- 4 x USB 3.2 Gen 1 kimeneti port (az ← jelölésű port támogatja a BC 1.2 és iOS eszközök töltését max. 2,4A erősséggel)
- 1x USB-C kimeneti port (USB 3.2 Gen 2, csak adatok)
- Gigabit Ethernet
- Mikrofon- és audiókábel (3,5 mm-es headset csatlakozóval)
- Biztonsági nyílás
- USB-C kábel
- 150 W-os hálózati adapter

## Dokkolóállomás működési ábrája



## Monitor és felbontás

	Gazdagép grafikus beállításai	DP++	DP++	HDMI
Egyszeri videó (bármely kimenet kiválasztása)	DP 1.2	3840 x 2160 p30	3840 x 2160 p30	3840 x 2160 p30
	DP 1.4	3840 x 2160 p60	3840 x 2160 p60	3840 x 2160 p60
Duális videó* (bármely két kimenet kiválasztása)	DP 1.2	1920 x 1080 p60	1920 x 1080 p60	1920 x 1080 p60
	DP 1.4	2560 x 1440 p60	2560 x 1440 p60	2560 x 1440 p60
Háromszoros videó* # (összes kimenet használata)	DP 1.2	1920 x 1080 p30	1920 x 1080 p30	1920 x 1080 p30
	DP 1.4	1920 x 1080 p60	1920 x 1080 p60	1920 x 1080 p60

\* Multi-Stream Transport (MST) módot támogató grafikus adaptert igényel; a Mac laptopok nem támogatják az MST módot.

# Néhány grafikus adapter esetén a laptopmonitor kikapcsolása szükséges a tripla monitor megjelenítési mód engedélyezéséhez.

## Rendszerkövetelmények

### Hardver

- USB-C kompatibilis laptop, amely támogatja a DisplayPort Alternatív Módot és a PD 3.0 vagy annál újabb verziót
- Megjegyzések: A dupla- vagy triplamonitoros megjelenítési módhoz a Multi-Stream Transport (MST) módot támogató grafikus adapter szükséges

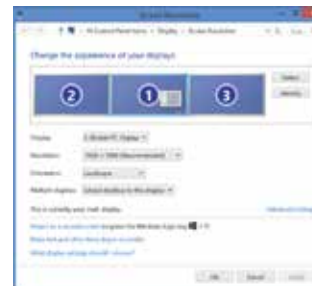
### Operációs rendszer (az alábbiak bármelyike)

- Microsoft Windows® 10 (32/64 bites)
- Mac OS® X 10.14 vagy annál újabb verzió
- Chromebook

A legfrissebb kompatibilis operációs rendszerek felsorolása a [www.targus.com](http://www.targus.com) webhelyen található

## Windows telepítése

A legjobb Windows teljesítmény érdekében mindenképpen frissítse a PC BIOS-t (Firmware) és a kijelzőadapter illesztőprogramját. A Windows Vezérlőpult Képernyőfelbontás ablakának használatával a csatlakoztatott monitorok úgy konfigurálhatók, hogy tükrözzék a fő képernyőt, vagy a Windows Asztalt kibővíve lehetővé tegyék több alkalmazás egyidejű láthatóságát.



A képernyőfelbontási ablak lehetővé teszi az összes monitor teljes konfigurálását, beleértve a következőket:

- Kijelző tájolása és helyének módosítása
- Kijelzők elrendezése

#### Megjegyzések:

1. A dupla- vagy triplamonitoros megjelenítési módhoz olyan grafikus adapter megléte szükséges a gazdagépben, amely támogatja a Multi-Stream Transport (MST) módot.
2. Néhány grafikus adapter esetén a laptopmonitor kikapcsolása szükséges a triplamonitoros megjelenítési mód engedélyezéséhez.

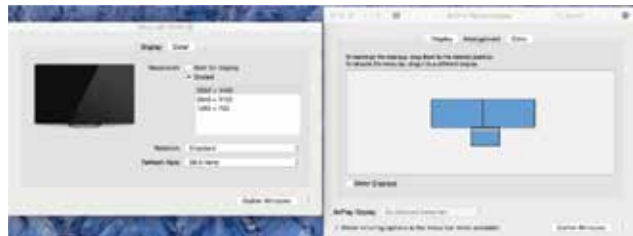
## OS-X telepítése

A MacBook felhasználók a Kijelzők Rendszerbeállításai segítségével kalibrálhatják a külső monitorokat. Az OS-X lehetővé teszi az összes kijelző konfigurálását, beleértve:

- Kijelző tájolása és helyének módosítása
- Kijelzők elrendezése

#### Megjegyzések

A Duális / Tripla megjelenítési mód nincs támogatva Mac OS-ben



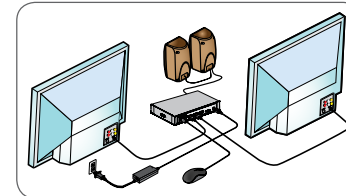
LT

## Turinys

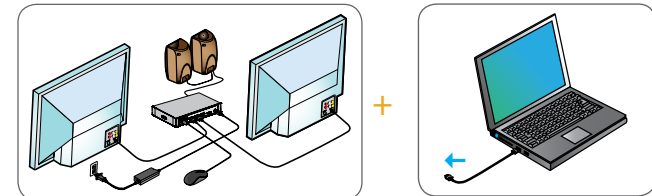
- USB-C „DisplayPort“ alternatyviojo režimo prijungimo stotis su 85 W galios maitinimo tiekimu
- USB-C kabelis
- Kintamosios srovės maitinimo adapteris

## Darbo stoties sąranka

1. Prijunkite visus išorinius įrenginius prie prijungimo stoties.



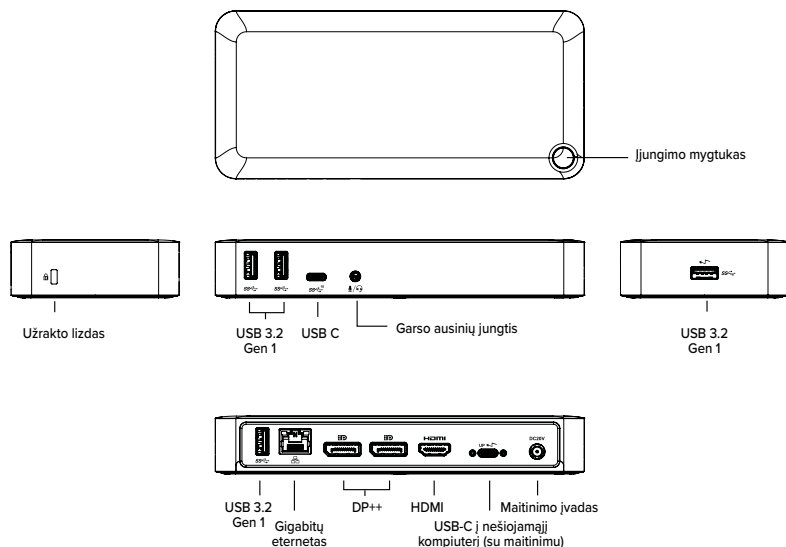
2. Prijunkite „Targus“ prijungimo stotį prie pagrindinio įrenginio.



## Specifikacijos

- Ekranų režimo palaikymas, (I) DP++ (ii) DP++ (iii) HDMI
- 1 prievadas iš USB-C (palaiko maitinimo tiekimą nuo 3,0 iki maks. 85 W)
- 4 prievada i USB 3.2 „Gen 1“ (prievadas, pažymėtas ↵ , palaiko BC 1.2 ir „iOS“ įrenginio įkrovimą iki maks. 2,4 A)
- 1 prievadas į USB-C (USB 3.2 „Gen 2“, tik duomenys)
- Gigabit Ethernet
- Kombinuotasis garsas (3,5 mm ausinių jungtis)
- Apsauginio užrakto lizdas
- USB-C kabelis
- 150 W kintamosios srovės maitinimo adapteris

## Prijungimo stoties schema



## Monitorius ir skiriamoji geba

	Pagrindinio kompiuterio grafika	DP++	DP++	HDMI
Vieno vaizdo išvestis (pasirinkite bet kurią išvestį)	DP 1.2	3840 x 2160 p30	3840 x 2160 p30	3840 x 2160 p30
	DP 1.4	3840 x 2160 p60	3840 x 2160 p60	3840 x 2160 p60
Dvi vaizdo išvestys * (pasirinkite bet kurią iš dviejų išvesčių)	DP 1.2	1920 x 1080 p60	1920 x 1080 p60	1920 x 1080 p60
	DP 1.4	2560 x 1440 p60	2560 x 1440 p60	2560 x 1440 p60
Tri Trys vaizdo išvestys * # (naudokite visas išvestis)	DP 1.2	1920 x 1080 p30	1920 x 1080 p30	1920 x 1080 p30
	DP 1.4	1920 x 1080 p60	1920 x 1080 p60	1920 x 1080 p60

\* Reikalingas pagrindinio kompiuterio grafinis adapteris, palaikantis kelių srautų transportavimo (MST) režimą; „Mac“ nešiojamieji kompiuteriai nepalaiko MST režimo.

# Norint įjungti rodymo trijuose monitoriuose režimą, kai kuriems grafiniams adapteriams reikia išjungti nešiojamojo kompiuterio monitorių.

## Reikalavimai sistemai

### Aparatinė įranga

- USB-C palaikantis nešiojamasis kompiuteris, palaikantis „DisplayPort“ alternatyvų režimą ir „Power Delivery 3.0“ arba naujesnę versiją
- Pastabos Rodymo dviejuose arba trijuose monitoriuose režimui reikalingas grafinis adapteris, palaikantis kelių srautų transportavimo (MST) režimą

### Operacinė sistema (bet kuri iš šių sistemų)

- „Microsoft Windows® 10“ (32/64 bitų)
- „Mac OS® X v10.14“ arba naujesnė versija
- Chromebook

Norėdami rasti naujausių suderinamų operacinių sistemų sąrašą, apsilankykite [www.targus.com](http://www.targus.com)

## „Windows“ sąranka

Kad būtų užtikrintas patikimiausias „Windows“ veikimas, būtina atnaujinti pagrindinio kompiuterio BIOS (programinę aparatinę įrangą), ekrano adapterio tvarkyklę. Naudojant „Windows“ sistemos valdymo ekrano skiriamosios gebos langą, prijungtus monitorius galima sukonfigūruoti taip, kad jie atspindėtų pagrindinį ekraną arba išplėstų „Windows“ darbalaukį, kad vienu metu būtų matoma daugiau programų.



Lange „Screen Resolution“ (ekrano skiriamoji geba) galima konfigūruoti visus monitorius, įskaitant:

- ekrano orientavimą ir vietos keitimą;
- ekranų išdėstymą.

#### Pastabos

1. Rodymo dviejuose / trijuose monitoriuose režimui reikalingas pagrindinio kompiuterio grafinis adapteris, palaikantis kelių srautų transportavimo (MST) režimą.
2. Norint įjungti rodymo trijuose monitoriuose režimą, kai kuriems grafiniams adapteriams reikia išjungti nešiojamojo kompiuterio monitorių.

## OS-X sąranka

„MacBook“ naudotojai išoriniams monitoriams reguliuoti gali naudoti sistemos nuostatas, skirtas ekranams. OS-X leidžia konfigūruoti visus ekranus, įskaitant:

- ekrano orientavimą ir vietos keitimą;
- ekranų išdėstymą.

#### Pastabos

„Mac OS“ nepalaikomas rodymo dviejuose / trijuose ekranuose režimas



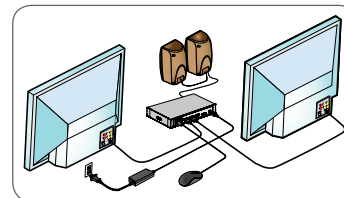
RO

## Conținut

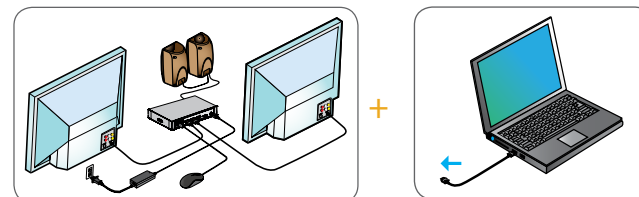
- Stație de andocare Alt Mode cu DisplayPort USB-C cu putere de ieşire de 85 W
- Cablu USB-C
- Adaptor de alimentare CA

## Configurarea stației de lucru

1. Conectați toate dispozitivele periferice la stația de andocare.



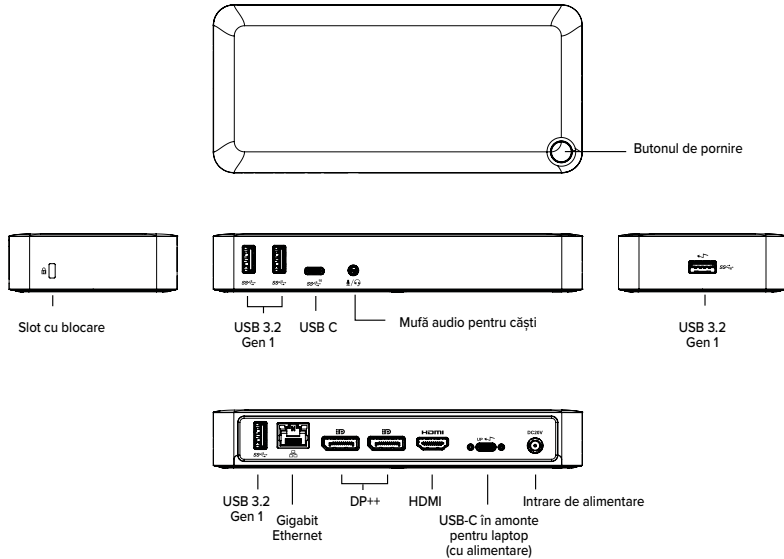
2. Conectați stația de andocare Targus la dispozitivul gazdă.



## Specificații

- Suport pentru modul de afișare, (I) DP++ (ii) DP++ (iii) HDMI
- 1 x port USB-C în amonte (acceptă Power Delivery 3.0 cu putere de până la max. 85 W)
- 4 x porturi USB 3.2 Gen 1 în aval (portul marcat cu ↩️ suportă încărcarea BC 1.2 și a dispozitivului iOS la max. 2,4 A)
- 1 x port USB-C în aval (USB 3.2 Gen 2, numai pentru date)
- Gigabit Ethernet
- Adaptor Combo Audio (mufă de 3,5 mm pentru căști)
- Slot cu blocare de securitate
- Cablu USB-C
- Adaptor de alimentare CA de 150 W

## Diagrama stației de andocare



## Monitor și rezoluție

	Grafic gazdă	DP++	DP++	HDMI
O singură ieșire video (alegeți oricare dintre ieșiri)	DP 1.2	3840 x 2160 p30	3840 x 2160 p30	3840 x 2160 p30
	DP 1.4	3840 x 2160 p60	3840 x 2160 p60	3840 x 2160 p60
Două ieșiri video* (alegeți oricare două ieșiri)	DP 1.2	1920 x 1080 p60	1920 x 1080 p60	1920 x 1080 p60
	DP 1.4	2560 x 1440 p60	2560 x 1440 p60	2560 x 1440 p60
Trei ieșiri video*# (utilizați toate ieșirile)	DP 1.2	1920 x 1080 p30	1920 x 1080 p30	1920 x 1080 p30
	DP 1.4	1920 x 1080 p60	1920 x 1080 p60	1920 x 1080 p60

\* Necesită adaptor grafic gazdă care acceptă modul de transport pe mai multe fluxuri (MST); laptopurile Mac nu acceptă modul MST.

# Unele adaptoare grafice necesită oprirea monitorului laptopului pentru a activa modul de afișare cu trei ieșiri pentru monitor.

## Cerințe de sistem

### Hardware

- Laptop cu USB-C activat cu DisplayPort Alternative Mod și Power Delivery 3.0 sau o versiune superioară.

Observații: Adaptorul grafic care acceptă modul de transport pe mai multe fluxuri (MST) este necesar pentru modul de afișare cu două sau trei ieșiri pentru monitor

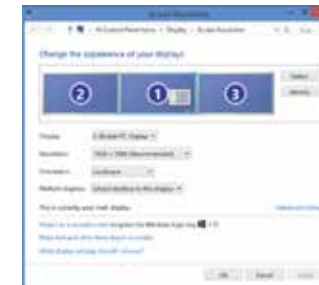
### Sistem de operare (oricare dintre următoarele)

- Microsoft Windows® 10 (32/64-bit)
- Mac OS® X v10.14 sau o versiune superioară
- Chromebook

Accesați [www.targus.com](http://www.targus.com) pentru o listă cu cele mai recente sisteme de operare compatibile

## Configurare Windows

Pentru a asigura cea mai bună performanță Windows, asigurați-vă că actualizați BIOS-ul (firmware-ul) PC-ului gazdă și driverul adaptorului de monitor. Utilizând fereastra pentru reglarea rezoluției monitorului de afișare din panoul de control în Windows, monitoarele conectate pot fi configurate fie pentru a afișa imaginea simetrică a ecranului dvs. principal, fie pentru a extinde desktopul Windows, permițând vizualizarea mai multor aplicații în același timp.



Fereastra pentru reglarea rezoluției monitorului permite configurarea completă a tuturor monitoarelor de afișare, inclusiv:

- Orientarea ecranului și modificarea locației
- Disponibilitatea ecranelor

#### Observații:

1. Modul de afișare cu două/trei ieșiri pentru monitor necesită adaptor grafic gazdă care acceptă modul de transport pe mai multe fluxuri (MST).
2. Unele adaptoare grafice necesită oprirea monitorului laptopului pentru a activa modul de afișare cu trei ieșiri pentru monitor.

## Configurare OS-X

Utilizatorii MacBook pot utiliza Preferințele de sistem pentru ecrane pentru a ajusta monitoare externe. OS-X permite configurarea tuturor ecranelor, inclusiv:

- Orientarea ecranului și modificarea locației
- Disponibilitatea ecranelor

#### Observații

Modul de afișare cu două/trei ieșiri nu este acceptat în Mac OS



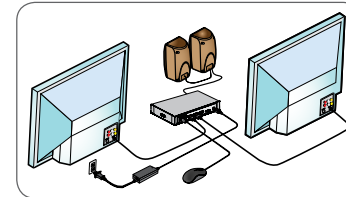
SK

## Obsah balenia

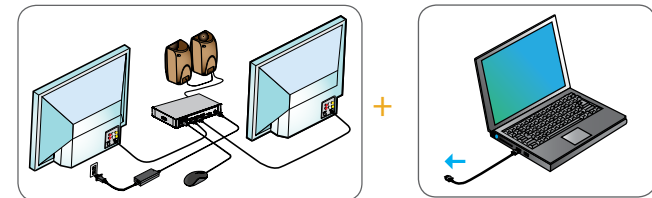
- Dokovací stanica USB-C DisplayPort Alt Mode s výkonom 85 W PD
- Kábel USB-C
- Sieťový adaptér striedavého prúdu

## Nastavenie pracovnej stanice

1. K dokovacej stanici pripojte všetky periférne zariadenia.



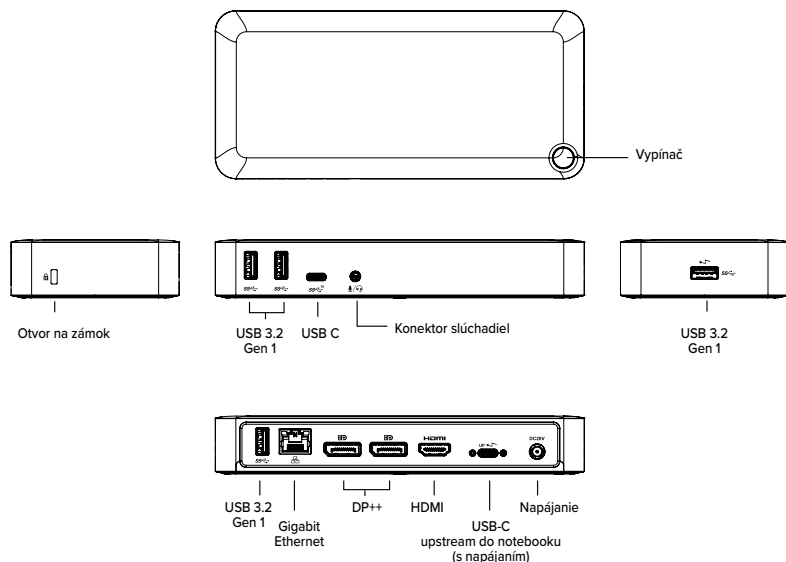
2. Dokovaciu stanicu Targus pripojte k hostiteľskému zariadeniu.



## Parametre

- Podpora režimov displeja, (i) DP++ (ii) DP++ (iii) HDMI
- 1 port USB-C upstream (podporuje technológiu Power Delivery 3.0 najviac do 85 W)
- 4 porty USB 3.2 Gen 1 downstream (port označený ← podporuje nabíjanie zariadenia BC 1.2 a iOS pri maximálnom prúde 2,4 A)
- 1 USB-C port downstream (USB 3.2 Gen 2, len dáta)
- Gigabit Ethernet
- kombinovaný zvukový vstup/výstup (3,5 mm konektor pre slúchadlá)
- Otvor pre bezpečnostný zámok
- Kábel USB-C
- Sieťový adaptér 150 W AC

## Schéma dokovacej stanice



## Monitor a rozlíšenie

	Hostiteľský grafický adaptér	DP++	DP++	HDMI
Jeden obrazový signál (vyberte ľubovoľný výstup)	DP 1.2	3840 x 2160 p30	3840 x 2160 p30	3840 x 2160 p30
	DP 1.4	3840 x 2160 p60	3840 x 2160 p60	3840 x 2160 p60
Dva obrazové signály* (vyberte ľubovoľné dva výstupy)	DP 1.2	1920 x 1080 p60	1920 x 1080 p60	1920 x 1080 p60
	DP 1.4	2560 x 1440 p60	2560 x 1440 p60	2560 x 1440 p60
Tri obrazové signály*# (použite všetky výstupy)	DP 1.2	1920 x 1080 p30	1920 x 1080 p30	1920 x 1080 p30
	DP 1.4	1920 x 1080 p60	1920 x 1080 p60	1920 x 1080 p60

\* Vyžaduje hostiteľský grafický adaptér podporujúci režim Multi-Stream Transport (MST); notebooky Mac nepodporujú režim MST.

# Niektoré grafické adaptéry vyžadujú vypnutie monitora notebooku, aby sa aktivoval režim zobrazenia troch monitorov.

## Systémové požiadavky

### Hardvér

- Notebook s podporou USB-C a DisplayPort Alternative Mode s technológiou Power Delivery 3.0 alebo novšou
- Poznámky: Režim dvoj- alebo trojmonitorového zobrazenia vyžaduje grafický adaptér podporujúci režim Multi-Stream Transport (MST)

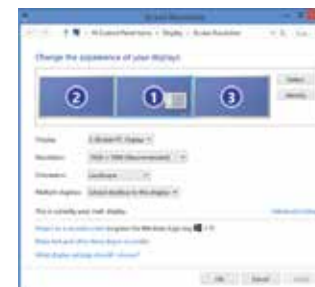
### Operačný systém (ktorýkoľvek z nasledujúcich)

- Microsoft Windows® 10 (32/64-bit)
- Mac OS® X verzia 10.14 alebo novšia
- Chromebook

Zoznam najnovších kompatibilných operačných systémov nájdete na adrese [www.targus.com](http://www.targus.com)

## Nastavenie systému Windows

Aby ste zaručili čo najlepší výkon systému Windows, nezabudnite aktualizovať systém BIOS (firmvér) hostiteľského počítača a ovládač zobrazovacieho adaptéra. Pomocou okna Rozlíšenie obrazovky ovládacieho panela systému Windows možno pripojené monitory nakonfigurovať tak, aby zobrazovali vašu hlavnú obrazovku alebo rozširovali plochu systému Windows, a zároveň umožňovali zobrazenie viacerých aplikácií.





Okno Rozlíšenie obrazovky umožňuje úplnú konfiguráciu všetkých obrazoviek vrátane:

- Zmeny orientácie a umiestnenia displeja
- Rozloženie displejov

**Poznámky:**

1. Režim dvoj-/trojmonitorového zobrazenia vyžaduje hostiteľský grafický adaptér podporujúci režim Multi-Stream Transport (MST).
2. Niektoré grafické adaptéry vyžadujú vypnutie monitora notebooku, aby sa aktivoval režim zobrazenia troch monitorov.

## Nastavenie systému OS X

Používatelia zariadení MacBook môžu na nastavenie externých monitorov použiť preferencie systému pre displeje. Systém OS X umožňuje konfiguráciu všetkých displejov vrátane:

- Zmeny orientácie a umiestnenia displeja
- Rozloženie displejov

**Poznámky**

Režim dvoj-/trojmonitorového zobrazenia nie je podporovaný v systéme Mac OS



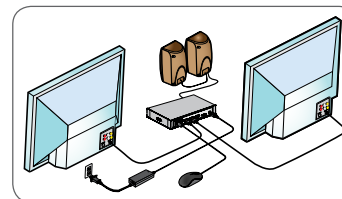
SL

## Vsebina

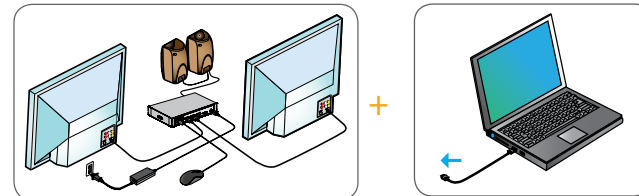
- Združiteľna postaja USB-C DisplayPort alternativni način s 85 W napajanjem PD
- Kabel USB-C
- Napajalnik za enosmerni tok

## Nastavitev delovne postaje

1. Vse zunanje enote priključite na združiteľno postajo.



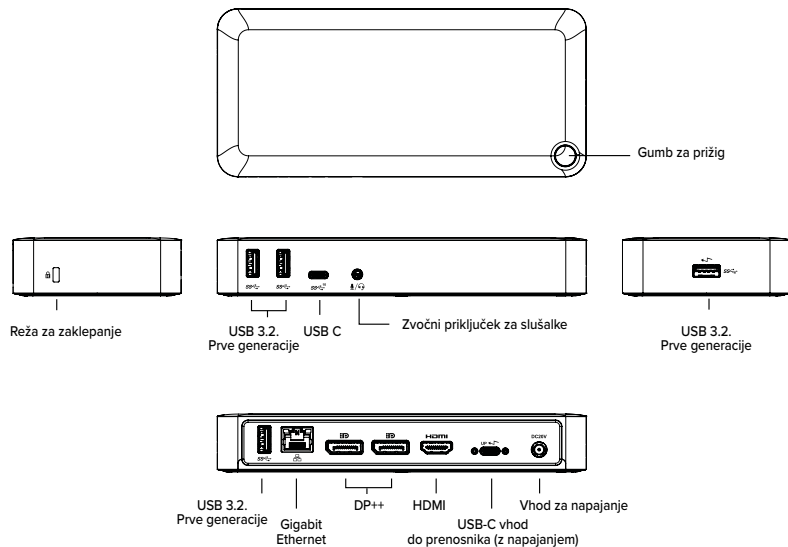
2. Združiteľno postajo Targus priključite na gostiteljsko napravo.



## Tehnični podatki

- Način prikaza, ki podpira (i) DP++ (ii) DP++ (iii) HDMI
- 1 x vhodna vrata USB-C (podpirajo Power Delivery 3.0 do največ 85 W)
- 4 x vhodna vrata USB 3.2 prve generacije izhodna vrata (vrata, označena z ↵, podpirajo polnjenje BC 1.2 in iOS naprav pri največ 2,4 A)
- 1 x USB-C izhodna vrata (USB 3.2 druge generacije, samo podatki)
- Gigabit Ethernet
- Kombiniran zvočni vhod (3,5 mm priključek za slušalke)
- Reža za varnostno zaklepanje
- Kabel USB-C
- Napajalnik za enosmerni tok 150W

## Shema združitevne postaje



## Zaslon in ločljivost

	Grafika gostitelja	DP++	DP++	HDMI
Posamezni video (izberite en izhod)	DP 1.2	3840 x 2160 p30	3840 x 2160 p30	3840 x 2160 p30
	DP 1.4	3840 x 2160 p60	3840 x 2160 p60	3840 x 2160 p60
Dvojni video* (izberite dva izhoda)	DP 1.2	1920 x 1080 p60	1920 x 1080 p60	1920 x 1080 p60
	DP 1.4	2560 x 1440 p60	2560 x 1440 p60	2560 x 1440 p60
Trojni video*# (uporabite vse izhode)	DP 1.2	1920 x 1080 p30	1920 x 1080 p30	1920 x 1080 p30
	DP 1.4	1920 x 1080 p60	1920 x 1080 p60	1920 x 1080 p60

\* Zahteva grafično kartico gostitelja, ki podpira način Multi-Stream Transport (MST); prenosni računalniki z operacijskim sistemom Mac ne podpirajo načina MST.

# Nekatere grafične kartice zahtevajo, da izklopite zaslon prenosnega računalnika, da omogočite način prikaza s tremi zaslani.

## Sistemske zahteve

### Strojna oprema

- Prenosni računalnik s funkcijo USB-C, ki podpira alternativni način delovanja vmesnika DisplayPort in Power Delivery 3.0 ali novejši  
Komentarji: Za način prikaza z dvema ali tremi zaslani je zahtevana grafična kartica, ki podpira način Multi-Stream Transport (MST)

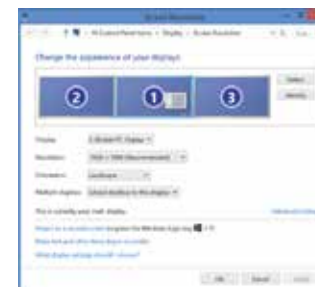
### Operacijski sistem (katerikoli od naslednjih)

- Microsoft Windows® 10 (32/64-bit)
- Mac OS® X v10.14 ali novejši
- Chromebook

Obiščite [www.targus.com](http://www.targus.com) za seznam najnovejših združljivih operacijskih sistemov

## Namestitev v sistemu Windows

Najboljše delovanje sistema Windows zagotovite tako, da posodobite BIOS osebnega računalnika (strojno-programska oprema) in gonilnik grafične kartice. Z uporabo okna Windows > Nadzorna plošča > Zaslon > Ločljivost zaslona lahko priključene zaslone konfigurirate tako, da zrcalijo vaš glavni zaslon, ali razširite Windows namizje, kar omogoča vidnost več aplikacij hkrati.



Okno Ločljivost zaslona omogoča popolno konfiguracijo vseh zaslonov, vključno z:

- usmerjenostjo zaslona in spremembo lokacije
- razporeditvijo zaslonov

#### Komentarji:

1. Način prikaza z dvema ali tremi zasloni zahteva grafično kartico gostitelja, ki podpira način Multi-Stream Transport (MST).
2. Nekatere grafične kartice zahtevajo izklop zaslona prenosnega računalnika, da omogočite način prikaza s tremi zasloni.

## Namestitev v sistemu OS-X

Uporabniki računalnikov MacBook lahko za prilagoditev zunanjih zaslonov uporabijo Sistemske nastavitve zaslonov. OS-X omogoča konfiguracijo vseh zaslonov, vključno z:

- usmerjenostjo zaslona in spremembo lokacije
- razporeditvijo zaslonov

#### Komentarji

Način z dvema/tremi zasloni v operacijskem sistemu Mac ni podprt



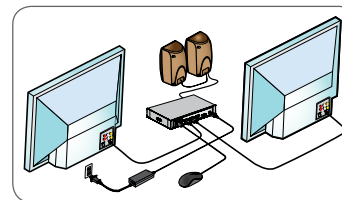
LV

## Saturs

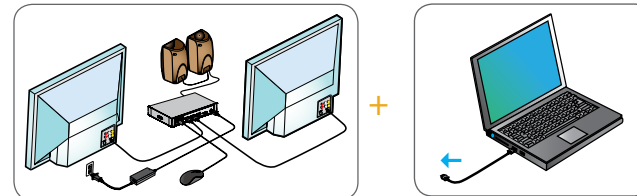
- USB-C DisplayPort alternativā režīma dokstacija ar 85 W strāvu PD
- USB-C kabelis
- Maiņstrāvas adapteris

## Darbstacijas iestatīšana

1. Pievienojiet visas perifērijas ierīces dokstacijai.



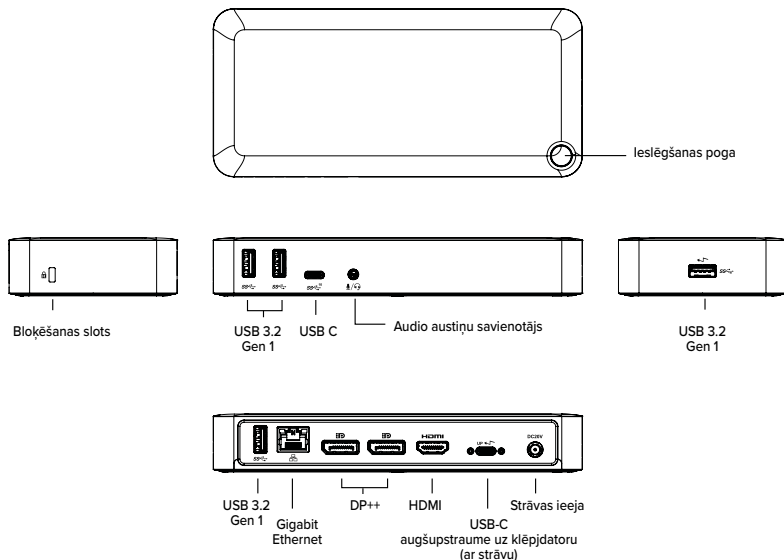
2. Pievienojiet Targus dokstaciju resursierīcei.



## Specifikācijas

- Displeja režīms atbalsta (i) DP++ (ii) DP++ (iii) HDMI
- 1 x USB-C augšupstrāumes ports (atbalsta Power Delivery 3.0 līdz maks. 85 W)
- 4 x USB 3.2 Gen 1 lejupstrāumes porti (ports, kas apzīmēts ar ↶, atbalsta BC 1.2 un iOS ierīces uzlādi ar maks. 2,4 A)
- 1 x USB-C lejupstrāumes ports (USB 3.2 Gen 2, tikai datiem)
- Gigabit Ethernet
- Kombinētais audio (3,5 mm austiņu savienotājs)
- Drošības bloķēšanas slots
- USB-C kabelis
- 150 W maiņstrāvas adapteris

## Dokstacijas shēma



## Monitors un izšķirtspēja

	Resursierīces grafika	DP++	DP++	HDMI
Viens video (izvēlieties jebkuru izeju)	DP 1.2	3840 x 2160 p30	3840 x 2160 p30	3840 x 2160 p30
	DP 1.4	3840 x 2160 p60	3840 x 2160 p60	3840 x 2160 p60
Divi video* (izvēlieties jebkuras divas izejas)	DP 1.2	1920 x 1080 p60	1920 x 1080 p60	1920 x 1080 p60
	DP 1.4	2560 x 1440 p60	2560 x 1440 p60	2560 x 1440 p60
Trīs video*# (izmantojiet visas izejas)	DP 1.2	1920 x 1080 p30	1920 x 1080 p30	1920 x 1080 p30
	DP 1.4	1920 x 1080 p60	1920 x 1080 p60	1920 x 1080 p60

\* Nepieciešams resursierīces grafiskais adapteris, kas atbalsta vairāku straumju transporta (MST) režīmu; Mac klēpj datori neatbalsta MST režīmu.

# Dažiem grafiskajiem adapteriem ir nepieciešams izslēgt klēpj datora monitoru, lai iespējotu trīs monitoru displeja režīmu.

## Sistēmas prasības

### Aparatūra

- USB-C iespējots klēpj dators ar atbalsta DisplayPort alternatīvo režīmu un Power Delivery 3.0 vai jaunāku versiju
- Piezīmes: Divu vai trīs monitoru displeja režīmam ir nepieciešams grafiskais adapteris, kas atbalsta vairāku straumju transporta (MST) režīmu

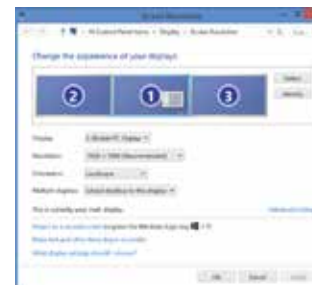
### Operētājsistēma (jebkura no tālāk minētajām)

- Microsoft Windows® 10 (32/64 bitu)
- Mac OS® X v10.14 vai jaunāka versija
- Chromebook

Apmeklējiet vietni [www.targus.com](http://www.targus.com), lai iegūtu jaunāko saderīgo operētājsistēmu sarakstu

## Windows uzstādīšana

Lai nodrošinātu vislabāko Windows sniegumu, lūdzu, atjauniniet resursdatora BIOS (aparātprogrammatūra) displeja adaptera draiveri. Izmantojot Windows displeja ekrāna izšķirtspējas logu vadības paneli, pievienotos monitorus var konfigurēt tā, lai tie vai nu atspoguļotu jūsu galveno ekrānu, vai paplašinātu Windows darbvirsmu, vienlaikus nodrošinot vairāku lietojumprogrammu redzamību.



Ekrāna izšķirtspējas logs ļauj pilnībā konfigurēt visus displeja monitorus, tostarp:

- Mainīt displeja orientāciju un atrašanās vietu
- Mainīt displeju izkārtojumu

**Piezīmes:**

1. Divu vai trīs monitoru displeja režīmam nepieciešams resursdatora grafiskais adapteris, kas atbalsta vairāku straumju transporta (MST) režīmu.
2. Dažiem grafiskajiem adapteriem ir nepieciešams izslēgt klēpjdzinātāja monitoru, lai iespējotu trīs monitoru displeja režīmu.

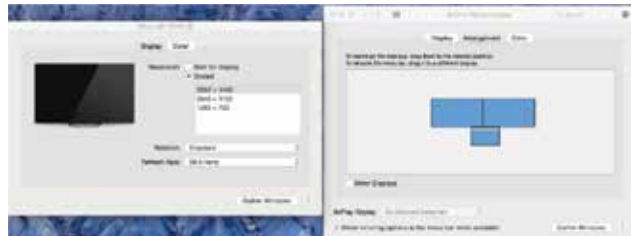
**OS-X uzstādīšana**

MacBook lietotāji var izmantot sistēmas preferences displejiem, lai pielāgotu ārējos monitorus. OS-X ļauj konfigurēt visus displejus, tostarp:

- Mainīt displeja orientāciju un atrašanās vietu
- Mainīt displeju izkārtojumu

**Piezīmes**

Mac OS neatbalsta divu vai trīs displeju režīmu

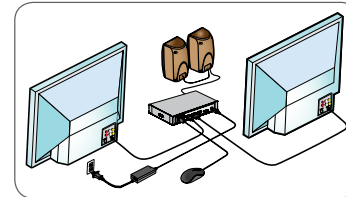


**Sisukord**

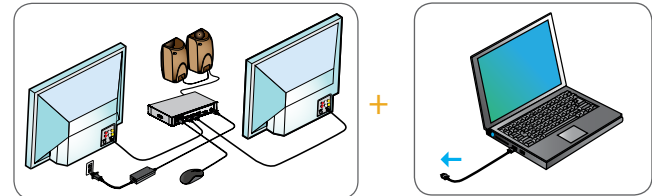
- USB-C DisplayPort Alt-režiimi dokk 85 W Power PD-ga
- USB-C-kaabel
- Vahelduvvooluadapter

**Tööjaama seadistamine**

1. Ühendage kõik välisseadmed dokiga.



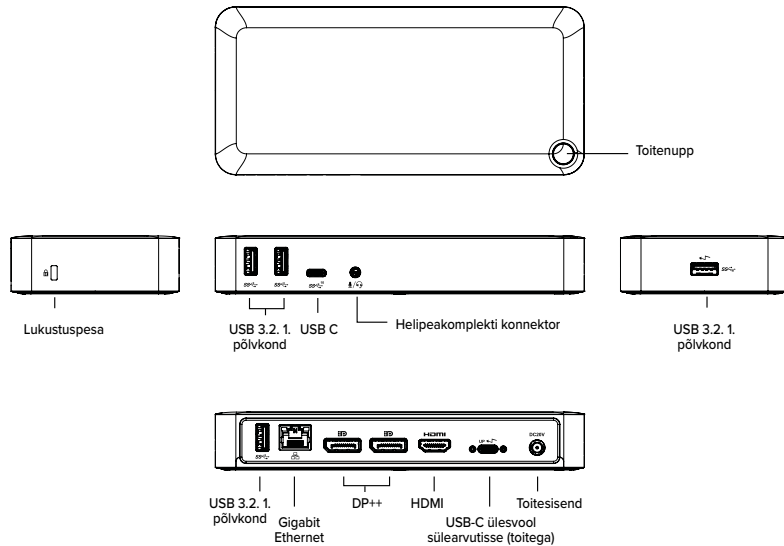
2. Ühendage Targuse dokk oma hostseadmega.



**Tehnilised andmed**

- Kuvarežiimi tugi, (i) DP++ (ii) DP++ (iii) HDMI
- 1 x USB-C ülesvooluport (toetab Power Delivery 3.0 kuni 85 W)
- 4 x USB 3.2, 1. põlvkonna allavooluporti (↶ märgisega port toetab BC 1.2 ja iOS-seadme laadimist kuni 2,4 A juures)
- 1 x USB-C allavooluport (USB 3.2, 2. põlvkond, ainult andmed)
- Gigabit Ethernet
- Kombineeritud heli (3,5 mm peakomplekti liitmik)
- Turvaluku pesa
- USB-C-kaabel
- 150 W vahelduvvooluadapter

## Dokkimisjaama skeem



## Kuvar ja eraldusvõime

	Hosti graafika	DP++	DP++	HDMI
Üks video (valige mis tahes üks väljund)	DP 1.2	3840 x 2160 p30	3840 x 2160 p30	3840 x 2160 p30
	DP 1.4	3840 x 2160 p60	3840 x 2160 p60	3840 x 2160 p60
Kaksikvideo* (valige mis tahes kaks väljundit)	DP 1.2	1920 x 1080 p60	1920 x 1080 p60	1920 x 1080 p60
	DP 1.4	2560 x 1440 p60	2560 x 1440 p60	2560 x 1440 p60
Kolmikvideo*# (kasutage kõiki väljundeid)	DP 1.2	1920 x 1080 p30	1920 x 1080 p30	1920 x 1080 p30
	DP 1.4	1920 x 1080 p60	1920 x 1080 p60	1920 x 1080 p60

\* Vajalik on režiimi Multi-Stream Transport (MST) toetav hosti graafikaadapter; Mac-sülearvutid ei toeta MST-režiimi.

# Mõni graafikaadapter nõuab sülearvuti kuvari väljalülitamist, et lubada kolme kuvarežiimi.

## Süsteeminõuded

### Riistvara

- USB-C-toega sülearvuti DisplayPorti alternatiivse režiimi toe ja Power Delivery 3.0 või uuemaga
- Märkused. Kahe või kolme kuvarežiimi jaoks on vajalik režiimi Multi-Stream Transport (MST) toetav graafikaadapter.

### Operatsioonisüsteem (mis tahes järgmistest)

- Microsoft Windows® 10 (32/64-bitine)
- Mac OS® X v10.14 või uuem
- Chromebook

Uusimate ühilduvate opsüsteemide loendi leiate veebisaidilt [www.targus.com](http://www.targus.com)

## Windowsi seadistamine

Windowsi parima jõudluse tagamiseks värskendage kindlasti oma hostarvuti BIOS-i (püsivara), kuvari adapteri draiverit. Windowsi juhtpaneelil saab kuvarekraani eraldusvõime akna kaudu konfigurereida ühendatud monitore nii, et need peegeldaksid teie põhikuvat või laiendaksid Windowsi töölaua, võimaldades samal ajal näha rohkem rakendusi.



Ekraani eraldusvõime aken võimaldab kõikide kuvarite täielikku konfigureerimist, sh:

- kuva suuna ja asukoha muutmise;
- kuvarite paigutus.

**Märkused:**

1. Kahe/kolme kuvariga kuvarežiimi jaoks on vajalik hosti graafikaadapter, mis toetab režiimi Multi-Stream Transport (MST).
2. Mõni graafikaadapter nõuab sülearvuti kuvari väljalülitamist, et lubada kolmemonitorilist kuvarežiimi.

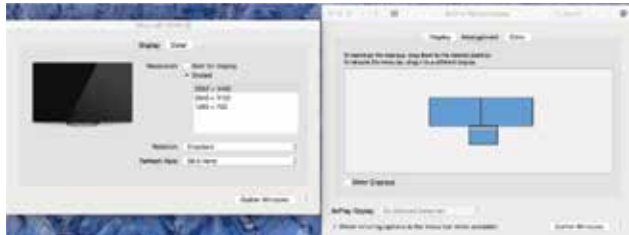
## OS-X-i seadistamine

MacBooki kasutajad saavad kasutada väliste kuvarite reguleerimiseks kuvade süsteemieelistusi. OS-X võimaldab konfigureerida kõiki kuvareid, sh:

- kuva suuna ja asukoha muutmise;
- kuvarite paigutus

**Märkused.**

Mac OS ei toeta kahe/kolme kuvari režiimi



## Warranty

**3 YEAR LIMITED WARRANTY:** We pride ourselves on the quality of our products. For complete warranty details and a list of our worldwide offices, please visit [www.targus.com](http://www.targus.com)

Features and specifications are subject to change without notice. All trademarks and registered trademarks are the property of their respective owners. All rights reserved. ©2020 Manufactured or Imported by Targus Europe Ltd., Feltham, Middlesex TW14 8HA, UK

## Regulatory Compliance

### (applicable to products with electronic circuitry/parts only)

This device complies with Part 15 of the FCC Rules. Operation is subject to the following two conditions: (1) This device may not cause harmful interference, and (2) this device must accept any interference received, including interference that may cause undesired operation.

## FCC Statement

### Tested to Comply

This equipment has been tested and found to comply with the limits of a Class B digital device, pursuant to Part 15 of the FCC Rules. These limits are designed to provide reasonable protection against harmful interference in a residential installation. This equipment generates, uses, and can radiate radio frequency energy, and if not installed and used in accordance with the instructions may cause harmful interference to radio communications. However, there is no guarantee that interference will not occur in a particular installation. If this equipment does cause harmful interference to radio or television reception, which can be determined by turning the equipment off and on, the user is encouraged to try to correct the interference by one or more of the following measures:

- Reorient or relocate the receiving antenna;
- Increase the separation between the equipment and receiver;
- Connect the equipment into an outlet on a circuit different from that to which the receiver is connected;
- Consult the dealer or an experienced radio/TV technician for help

Changes or modifications not authorized by the party responsible for compliance could void the user's authority to operate this product.

## Declaration of Conformity

Targus hereby declares that this device is in compliance with the essential requirements and other relevant provisions of Directive 2014/30/EU.

## Targus Recycling Directive

At the end of this product's useful life please dispose at an appropriate recycling collection point provided in your country.

## Technical Support

For technical questions, please visit:

### Internet

English	<a href="http://www.targus.com/uk/support">http://www.targus.com/uk/support</a>
French	<a href="http://www.targus.com/fr/support">http://www.targus.com/fr/support</a>
German	<a href="http://www.targus.com/de/support">http://www.targus.com/de/support</a>
Spanish	<a href="http://www.targus.com/es/support">http://www.targus.com/es/support</a>

### Telephone

Austria	+43 1-795-676-42	Norway	+47 022577729
Belgium	+32 (0)2-717-2451	Portugal	+351 21-415-4123
Denmark	+45 35-25-87-51	Spain	+34 91-745-6221
Finland	+358 (0)922948016	Sweden	+46 (0)8-751-4058
France	+33 (0)1-6453-9151	Switzerland	+41 44-212-0007
Germany	+49 (0)211-6579-1151	United Kingdom	+44 (0)20-7744-0330
Netherlands	+31 (0)20-504671	Eastern Europe & others	+44 (0)20-7744-0330